



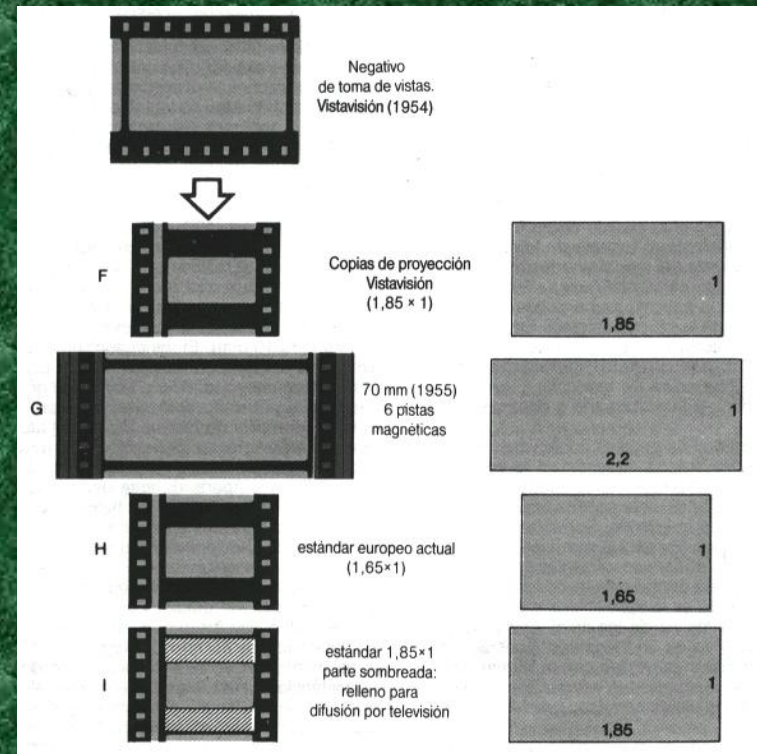
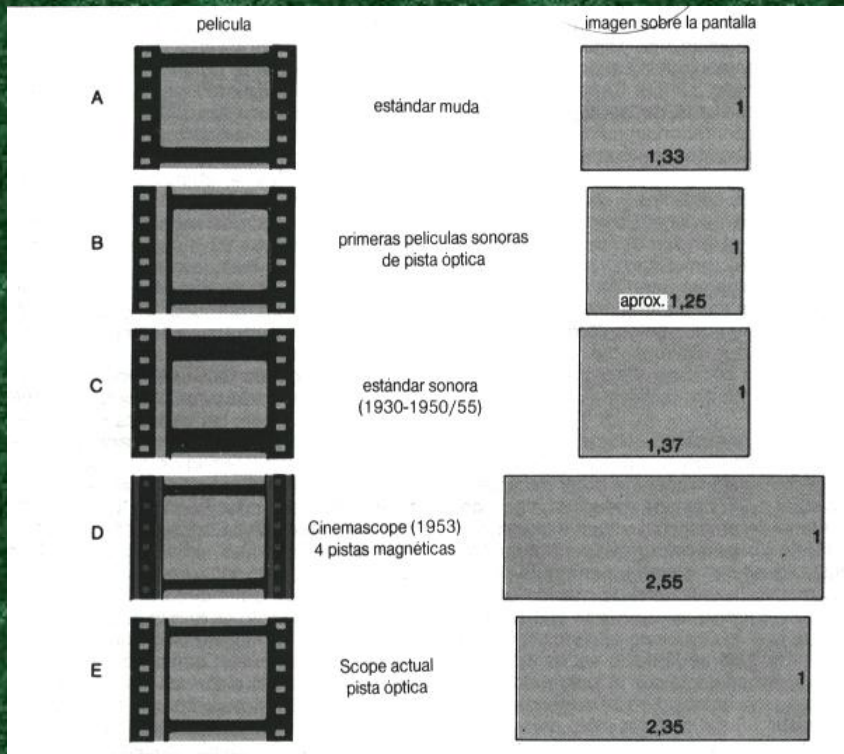
Formatos del cine

J.L. Sánchez Noriega
Universidad Complutense

FORMATOS

- **Formato de película o negativo:**
dimensiones en milímetros del ancho de película: 8 mm, Super 8 mm, 16 mm (semiprofesional), 35 mm. (estándar), 65 mm., 70 mm.
- **Formato de película o de proyección:**
proporciones entre el ancho y el largo de la pantalla (1:1,33 – 1:1,85 etc.)

Formatos de negativo y de pantalla



Procedimientos de los formatos panorámicos



- Recorte del fotograma de 35 mm. por el lado más ancho
- *Scope*: aplastamiento de la imagen en el negativo
- Paso de película horizontal (vistavisión)
- Uso de varios negativos (cinerama)

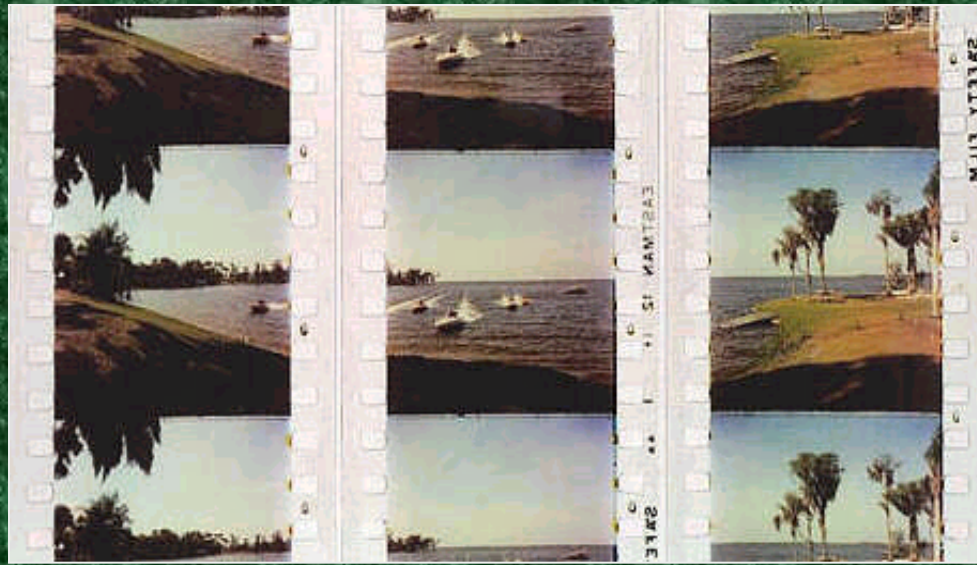
Cinerama (1952)

- 1:2,65 de formato de proyección en pantalla curva.
- Tres negativos de 35 mm.
- Copia de proyección vertical con seis perforaciones.
- Creado por Fred Waller en 1952.
- Primera película: *This is Cinerama*.
- Antecedente con el *polyvision* usado por Abel Gance en 1927.
- Simplificado con copia única de 70 mm. en scope.

The logo for Cinerama, featuring the word "CINERAMA" in a stylized, three-dimensional font. Each letter is a different color: C (red), I (blue), N (red), E (blue), R (red), A (blue), M (red), A (blue). The letters are arranged in a slightly curved line, giving the impression of a wide, panoramic view.



Cinerama

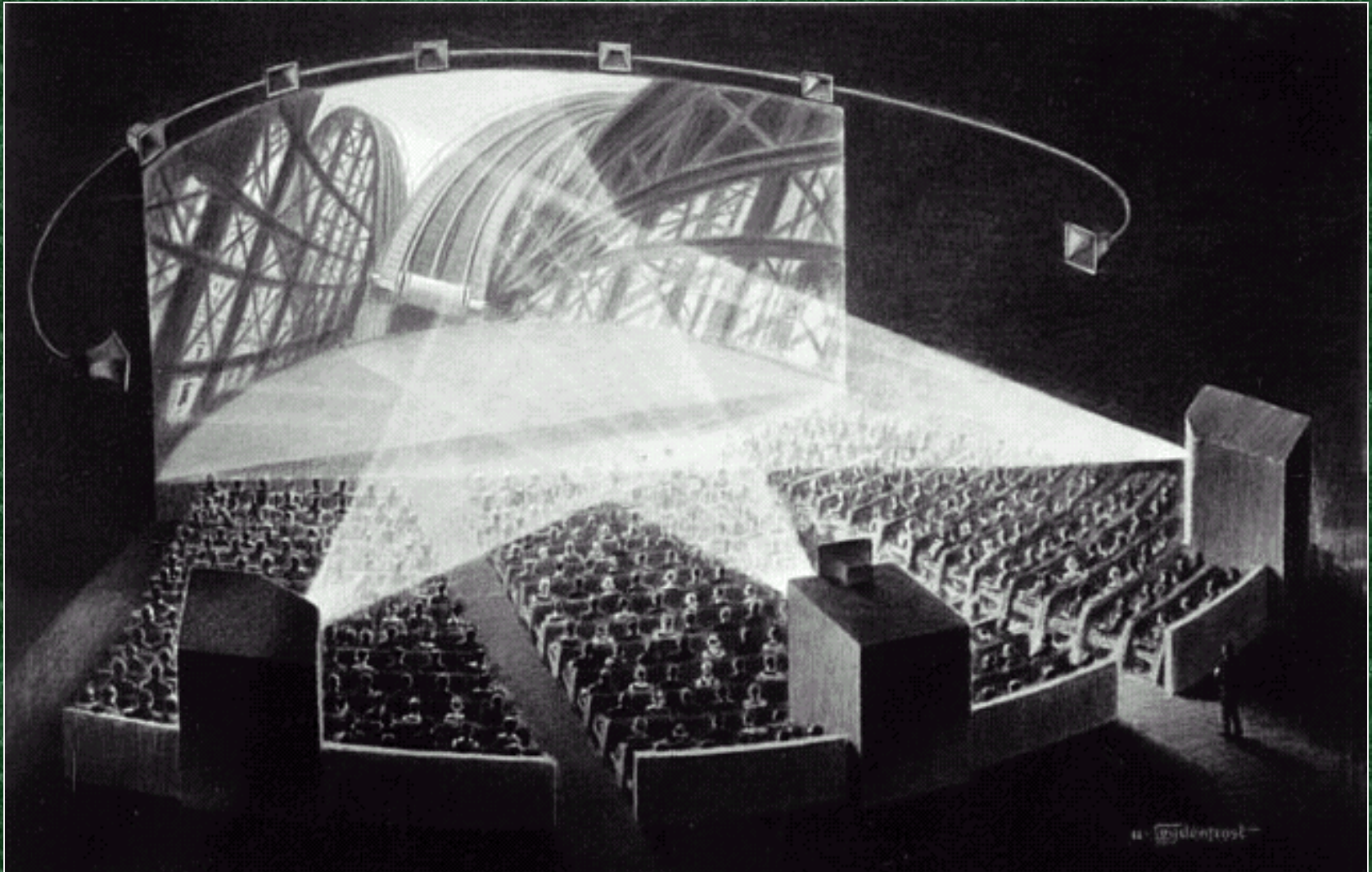


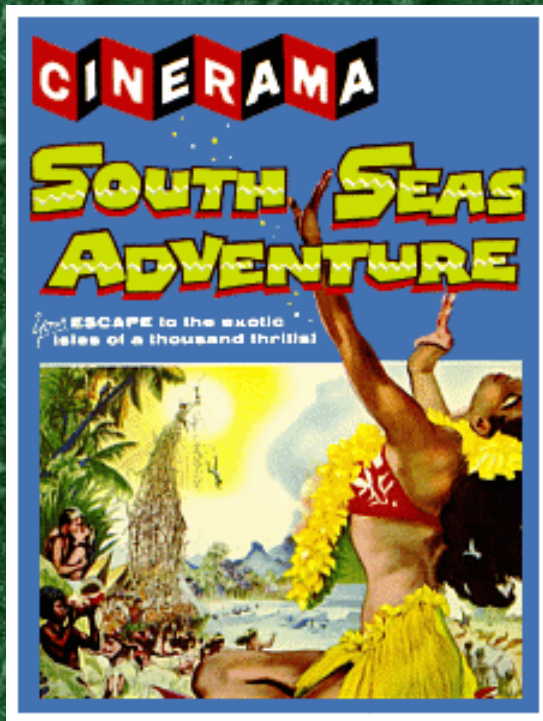
Cinerama

Campo de visión
de la cámara



Cinerama





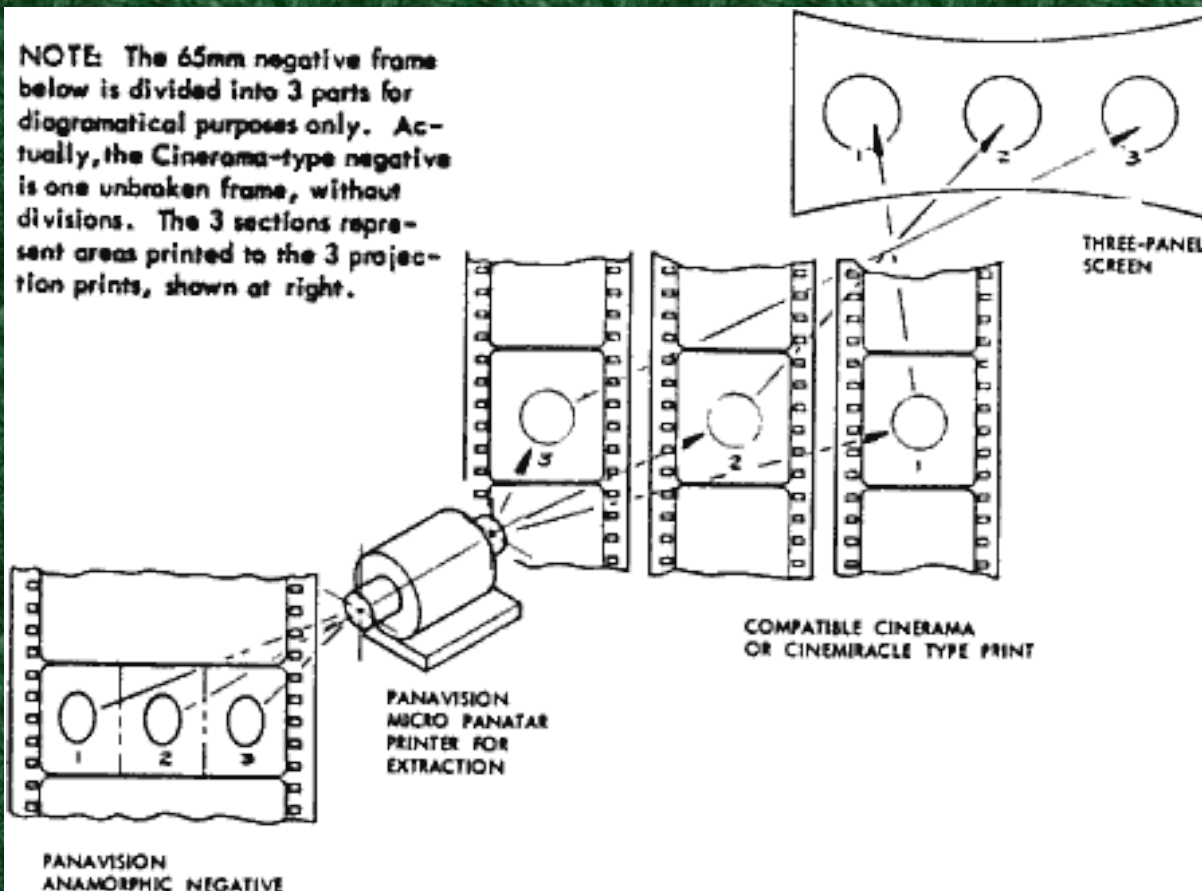
Cinerama

The Cooper Theatre, Minneapolis



Cinerama

Paso de original Cinerama a Panavisión

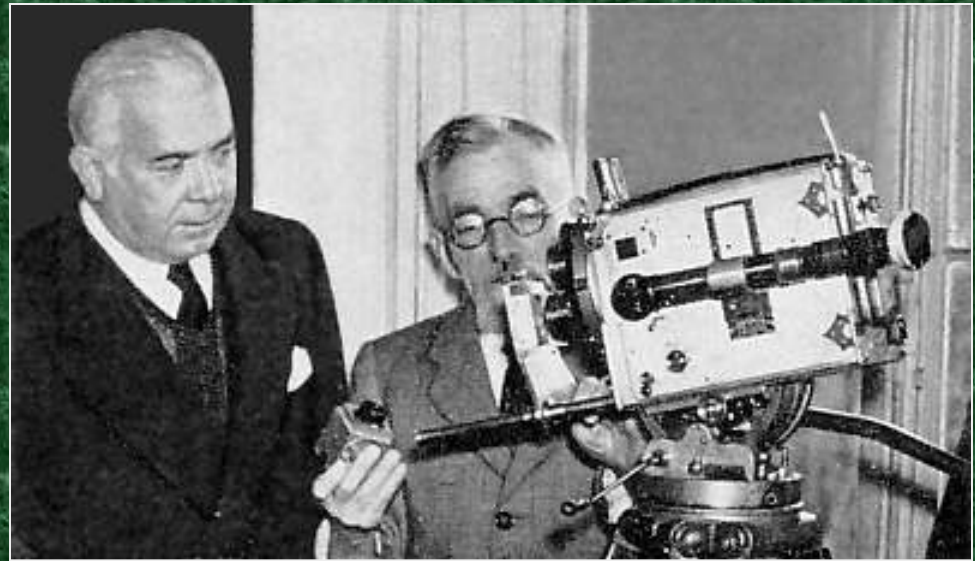
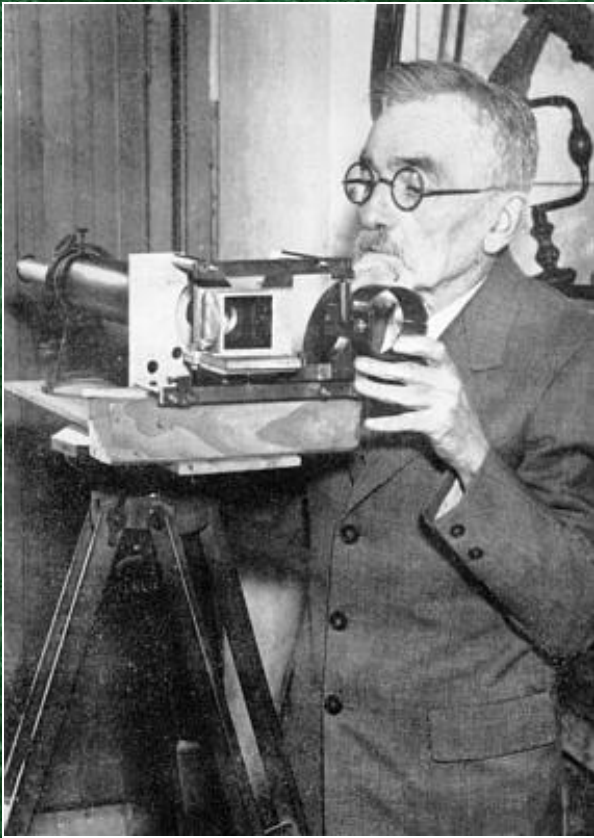


Cinemascope (1953)

- Negativo único de 35 mm. (55 en el Cinemascope 55) de paso vertical con mayor superficie impresa.
- Copias con perforaciones cuadradas.
- Formato de pantalla de 1:2,55 (o 1:2,35 en copias con perforaciones tradicionales).
- Promovido por la 20th-Century-Fox con *La túnica sagrada* (H. Koster).
- Sonido estéreo con cuatro pistas magnéticas.

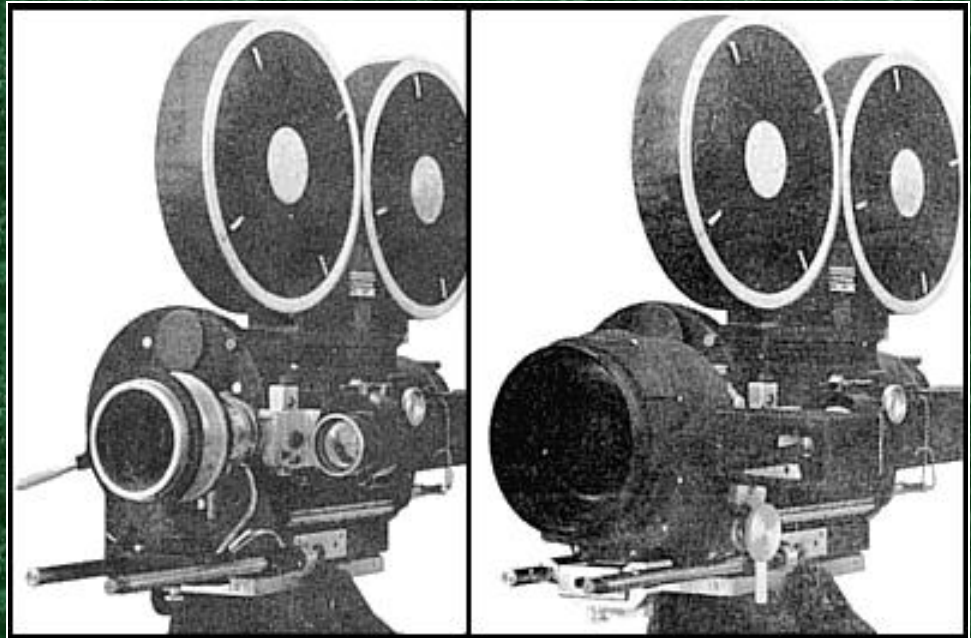


Cinemascope



El presidente de la Fox, Spyros Skouras con el inventor del hypergonar, Henri Chrétien.

Cinemascope



Objetivo anamórfico

1



2



3



Cinemascope









Vistavisión (1954)

- Negativo de 35 mm. de filmación horizontal con 8 perforaciones por fotograma.
- 1:1,85 de formato de pantalla; transferencia a copias en 35mm con resultado de 1:1,66 y hasta 1:2.
- Promovido por Paramount Pictures con *Navidades Blancas* (Michael Curtiz).

Vistavisión



Vistavisión



Vistavisión

Transferencia de paso horizontal a vertical

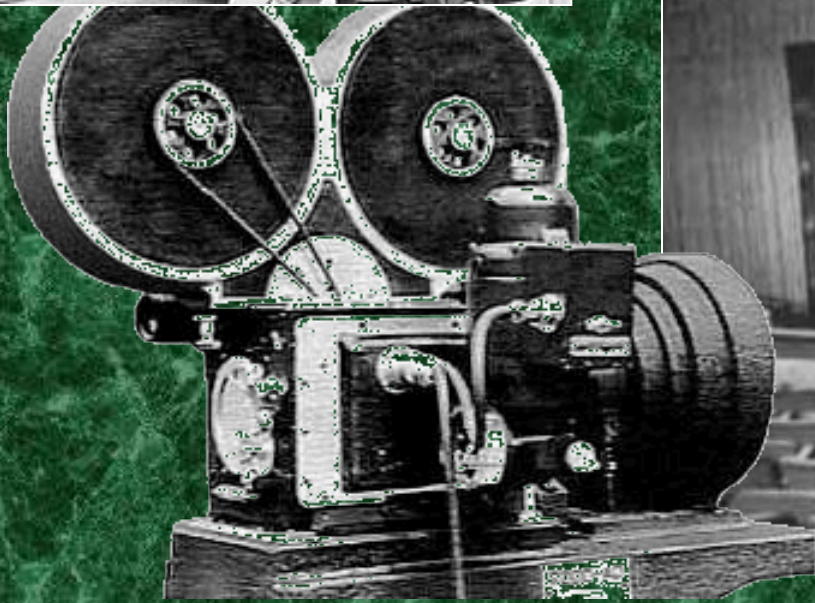
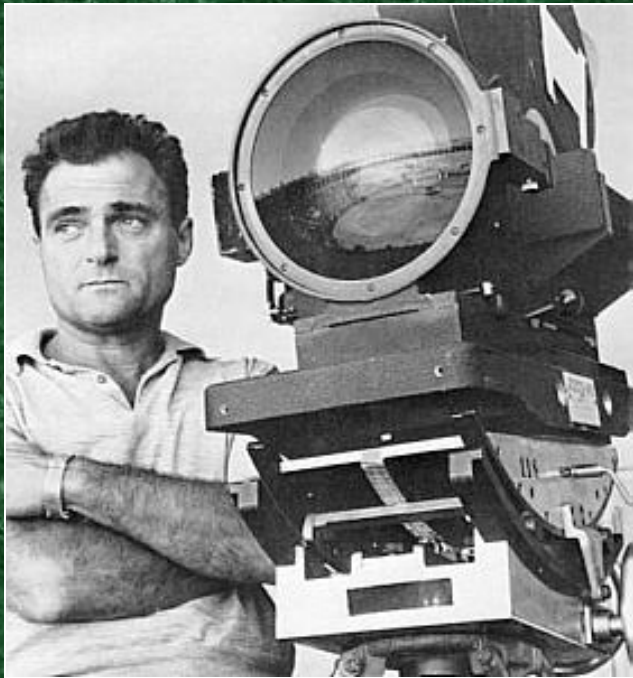


Todd-AO (1955)

- 65 ó 70 mm. de negativo con 5 perforaciones.
- 1:2,21 y 1:2,35 en copias de 35 mm. con óptica anamórfica.
- Objetivo de 12,7 mm. que proporciona un campo de visión de 120 °.
- Stereo con seis pistas de sonido.
- Desarrollado por Mike Todd y American Optical en *Oklahoma!* (Fred Zinnemann).

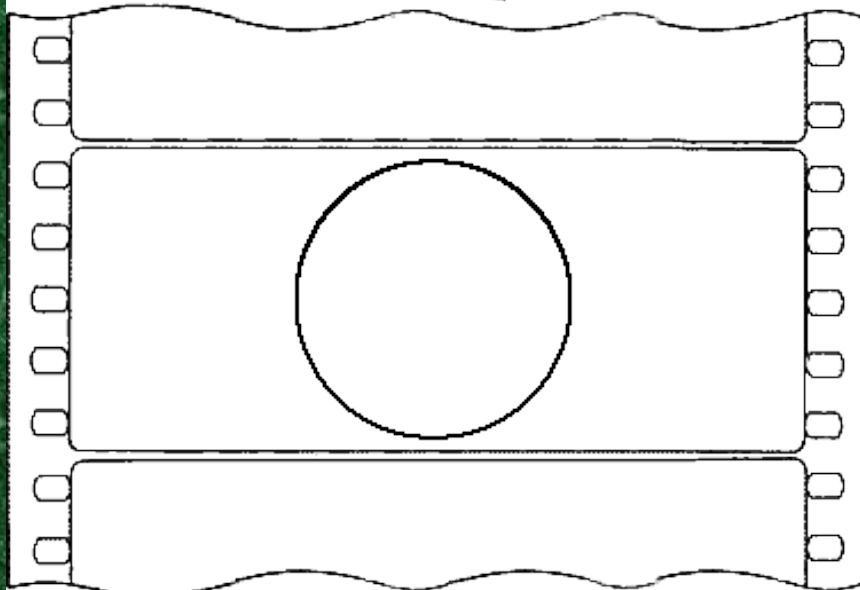


Todd-AO



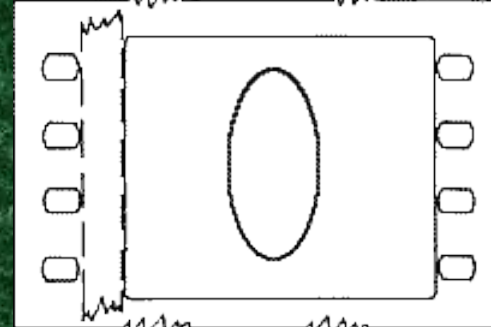
Todd-AO

65mm Todd-AO and Super Panavision 70
Camera Negative



Camera Aperture Dimensions: 2.072" x .906"

Todd-AO and
Super Panavision 35mm
2x Squeeze Print



Aperture Dimensions:
Projector: .838" x .700"
Extraction area from negative:
1.912" x .816"

Todd-AO



Todd-AO

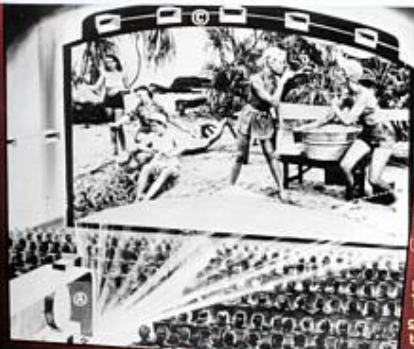
Fotograma de *Oklahoma!*
filmado con objetivo de 127°



Todd-AO

TODD-AO

THE WONDER OF A NEW ENTERTAINMENT AGE



An Artists' impression of the TODD-AO installation at this theatre, showing the position of the projector in relation to the large curved screen. The ghost outline (Fig. B) indicates the relative position of the TODD-AO camera at the time it was originally photographing the scene.

TODD-AO IS THE EXCITING NEW ENTERTAINMENT THAT HAS

REVOLVED A SHOWING PART OF THE

THIS IS THE TODD-AO CAMERA

THIS IS THE TODD-AO PROJECTOR



... larger in size and heavier than 35mm camera used in standard film techniques.



... developed and manufactured specially for TODD-AO.



This enlarged section of picture frames from the *South Pacific* gives a comparison between the pictures of the conventional and the wide-gauge 70mm in the TODD-AO eye.

IT'S HERE!

The best-loved Musical of our time—

Now a motion picture big as all outdoors!

RODGERS and HAMMERSTEIN'S

OKLAHOMA!

Starring: GORDON MACRAE • GLORIA GRAHAME • GENE NELSON • CHARLOTTE GREENWOOD
EDDIE ALBERT • JAMES WHITMORE • BOB STEIGER • SHIRLEY JONES
Directed by FRED ZINNEMANN Music by ARTHUR HURNBLOW, JR.
Book by ARTHUR HURNBLOW, JR. Lyrics by BOBBA LITTON and YIP HARBURG
Based on the play by RICHARD RODGERS Book and Lyrics by OSCAR HAMMERSTEIN, II

Presented by CINEMASCOPE® TECHNICOLOUR® A BROWN PICTURE

"Michael Todd's show makes this a better world"

...and the whole world loves it!

Around the World in 80 days

in Todd-AO

"SPECTACULAR ENTERTAINMENT"

"SMASHING TRIUMPH!"

"Don't Miss it! It's Wonderful!"

"Great, Great Show!"

"Greatest Show Now On Earth!"

"Excellent Family Model Show!"

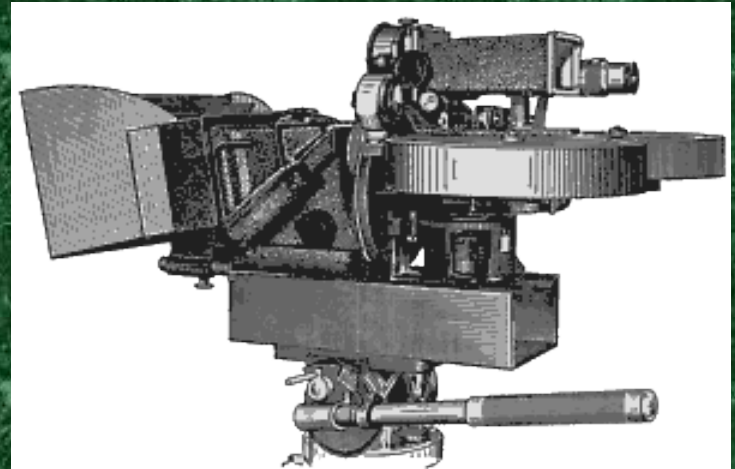
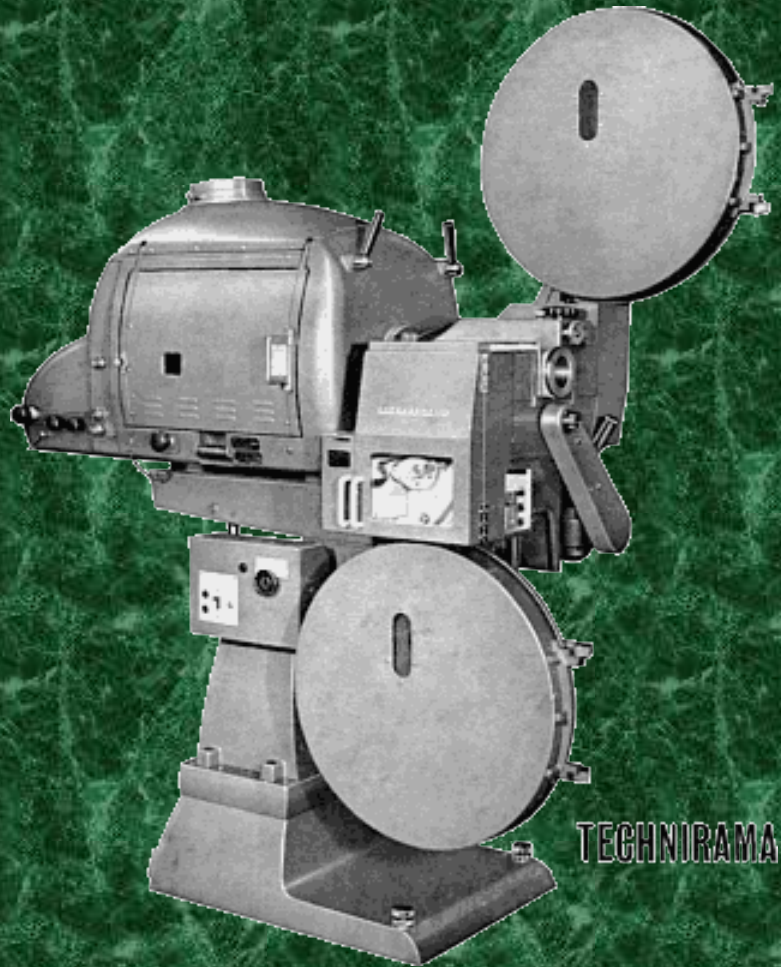
★★★★ SMASH HIT
Most spectacular film of all time!

Technirama (1957)

- 35 mm. de negativo; en Supertechnirama 70 las copias tienen 70 mm.
- Paso horizontal, con 8 perforaciones.
- Objetivo anamórfico con formato de pantalla de 1:2,25 (hasta 1:2,35 en copias de paso vertical) compatible con Cinemascope y Todd-AO.
- Desarrollado por Technicolor Corporation a partir del vistavisión.

TECHNIRAMA

Technirama



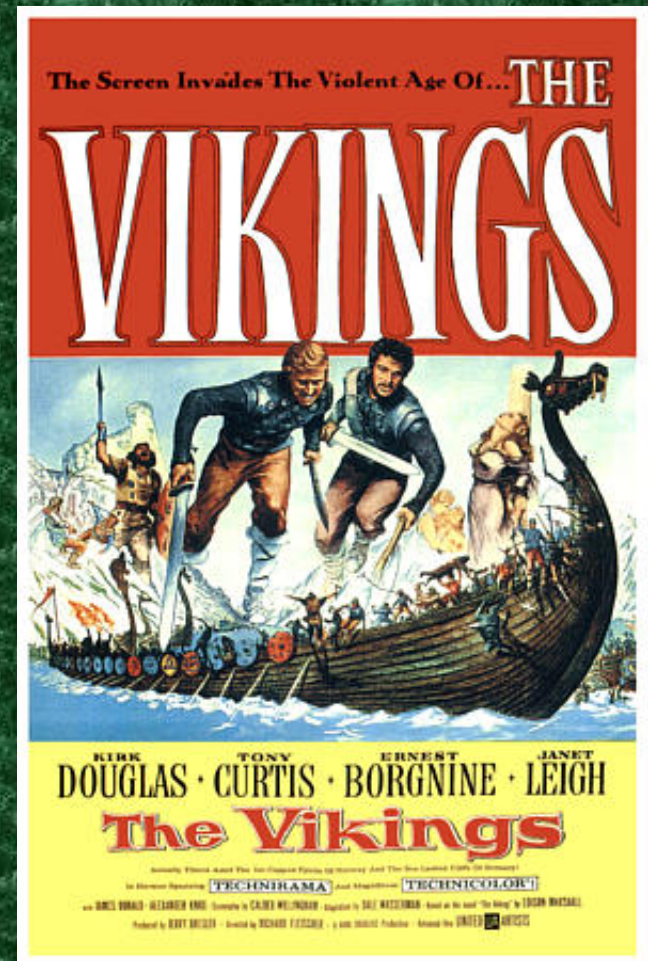
Technirama



Espartaco (S. Kubrick, 1960)



Technirama

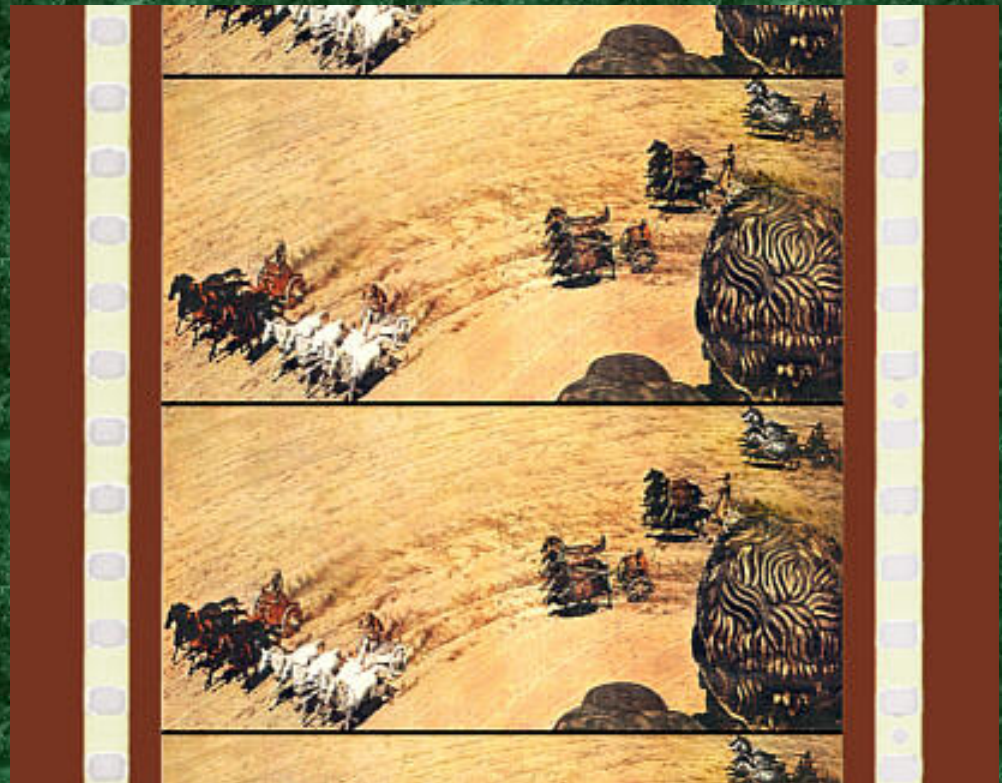
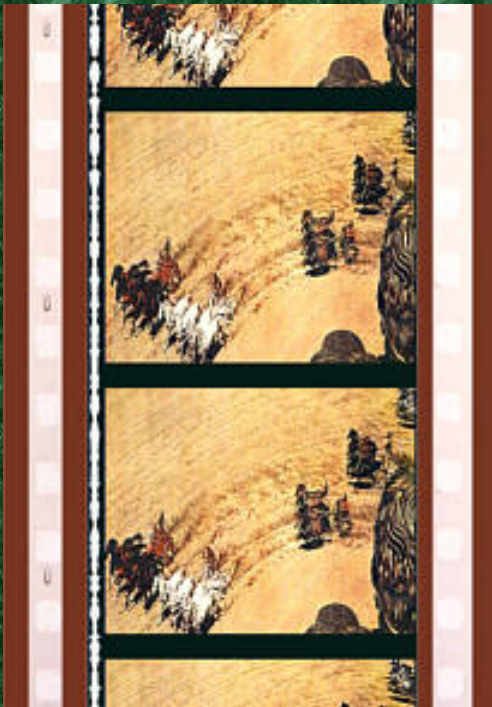




UltraPanavision (1957)

- 65 mm. de negativo; copias en 70 mm y 35 mm.
- Paso horizontal, con 5 perforaciones y 6 pistas de sonido.
- Objetivo anamórfico y formato de pantalla de 1:2,76 (1:2,35 en copias en 35 mm.)
- Desarrollado por la Metro. También conocido por MGM Camera 65.

UltraPanavision



UltraPanavision

