

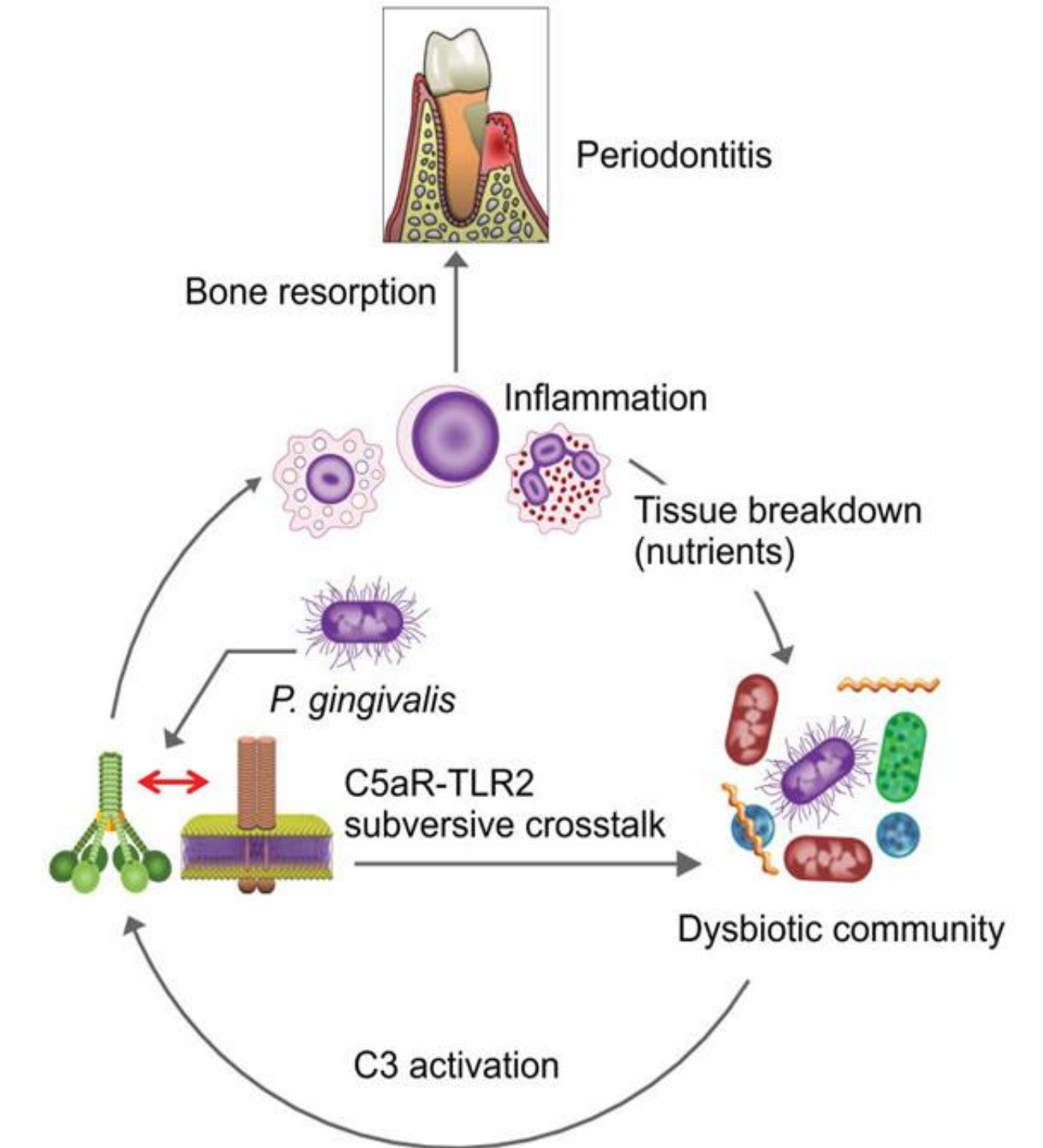
Periodontitis: aportaciones de las plantas medicinales en su control

Andoni Montero Arratibel

La enfermedad



1. Disbiosis
2. Formación de Biofilms
3. Activación del sistema inmune
4. Inflamación y daño tisular
5. Pérdida de las piezas dentales



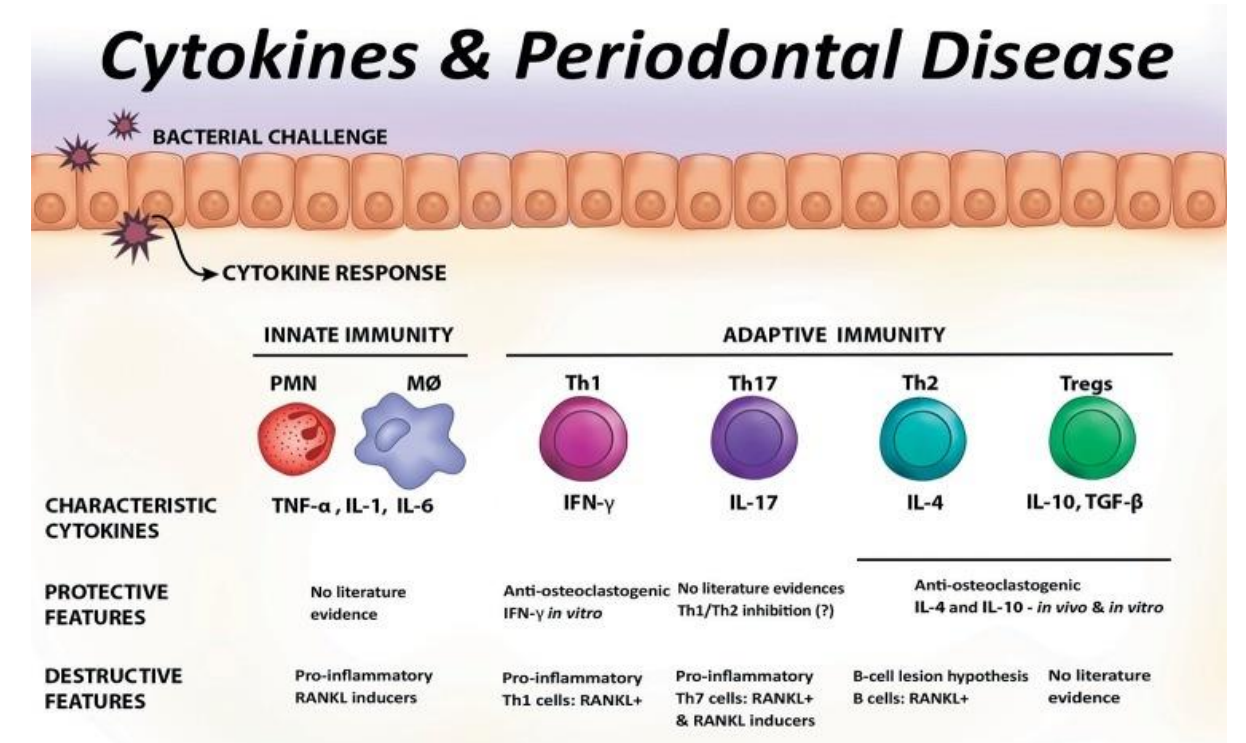
Microrganismos involucrados en la disbiosis

- *Porphyromonas gingivalis*
- *Treponema denticola*
- *Streptococcus oralis*
- *Streptococcus mutans*
- Etc

Formación de biofilms

Activación del sistema inmune

- Citocinas
- ROS
- Migración de neutrófilos
- Metaloproteasas
- Respuesta Th1
- Activación del complemento
- Actuación de la COX-2



Algunos Virus

- Herpesvirus
- Virus Esptein Barr
- Cytomegalovirus



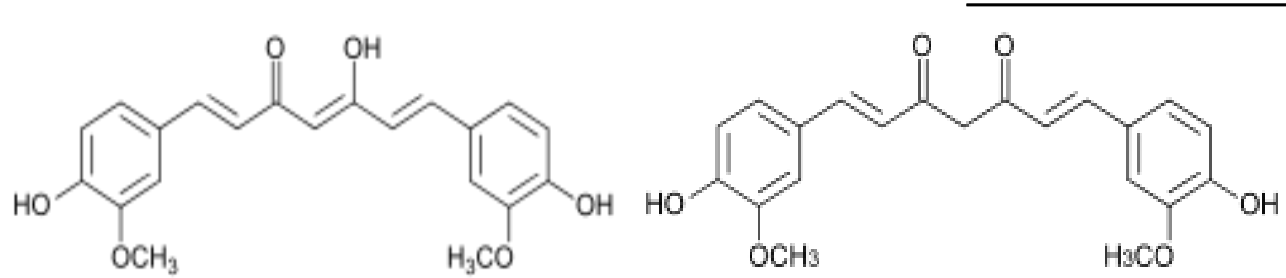
CENTERS FOR DISEASE CONTROL AND PREVENTION (CDC) (2015).

Abordaje terapéutico y plantas medicinales de especial interés

Curcuma longa



Droga: rizomas escaldados y secos
Principio activo: curcumina



- Actividad
- Antiinflamatoria
 - Antioxidante
 - Antimicrobiana
 - Inmunoestimulante
 - Antiséptica
 - Antimutagénica

Inconvenientes: Baja biodisponibilidad y permeabilidad

Solución: Formas farmacéuticas que aumenten el tiempo de contacto con la mucosa oral

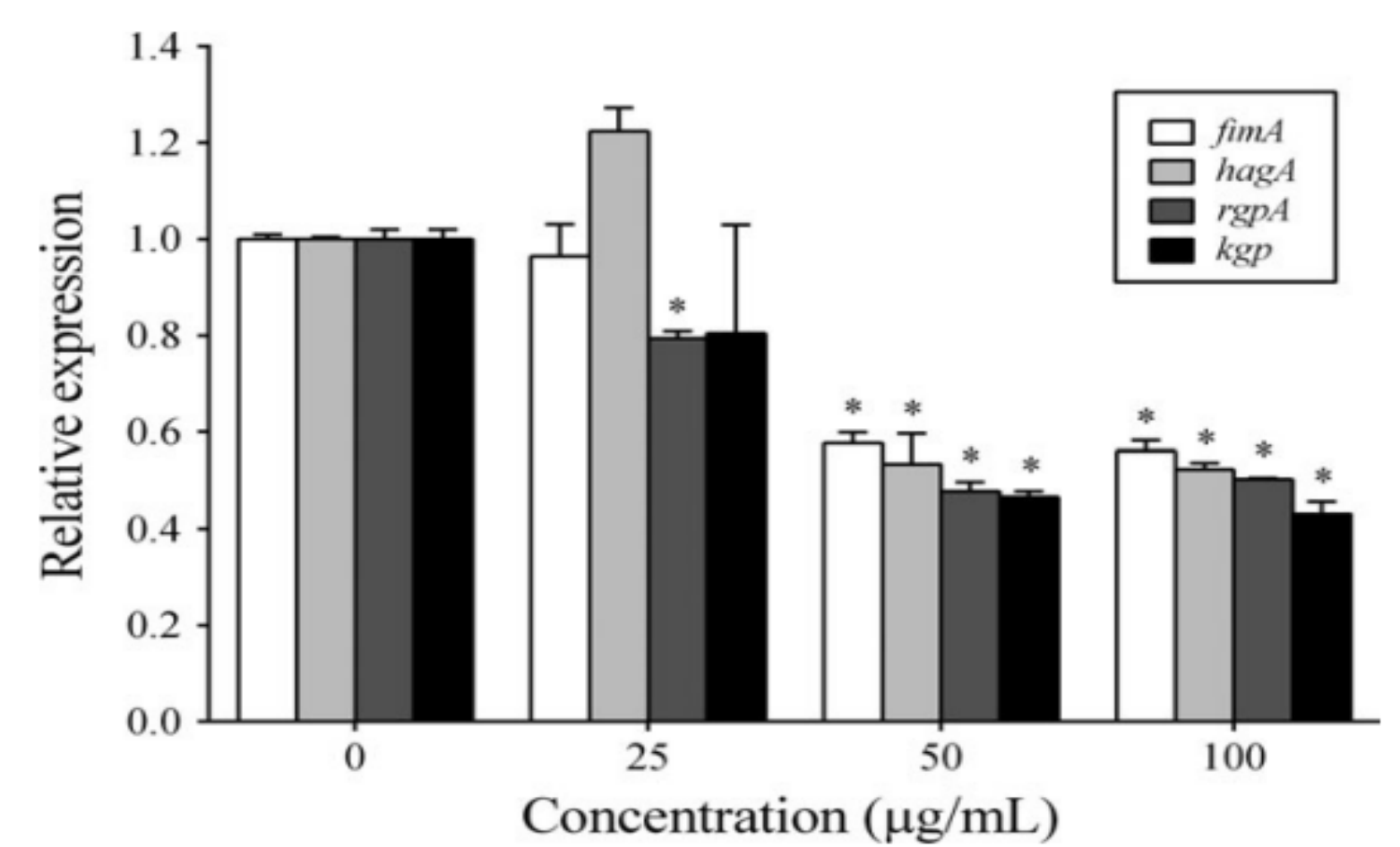
	PD		Bleeding index		PI	
	Baseline	1 Month	Baseline	1 Month	Baseline	1 Month
Control						
Min-Max	5.0-8.0	5.0-6.0	1.0-3.0	0.0-2.0	1.0-3.0	0.0-1.0
Mean ± SD	6.50 ± 0.97	5.50 ± 0.53	2.20 ± 0.63	1.20 ± 0.79	2.10 ± 0.74	0.70 ± 0.48
Median	7.0	5.50	2.0	1.0	2.0	1.0
Cases						
Min-Max	5.0-9.0	3.0-6.0	2.0-3.0	0.0-1.0	1.0-3.0	0.0-1.0
Mean ± SD	6.70 ± 1.25	4.40 ± 0.97	2.66 ± 0.47	0.38 ± 0.46	2.10 ± 0.74	0.40 ± 0.52
Median	7.0	4.50	3.0	0.20	2.0	0.0

Camellia sinensis

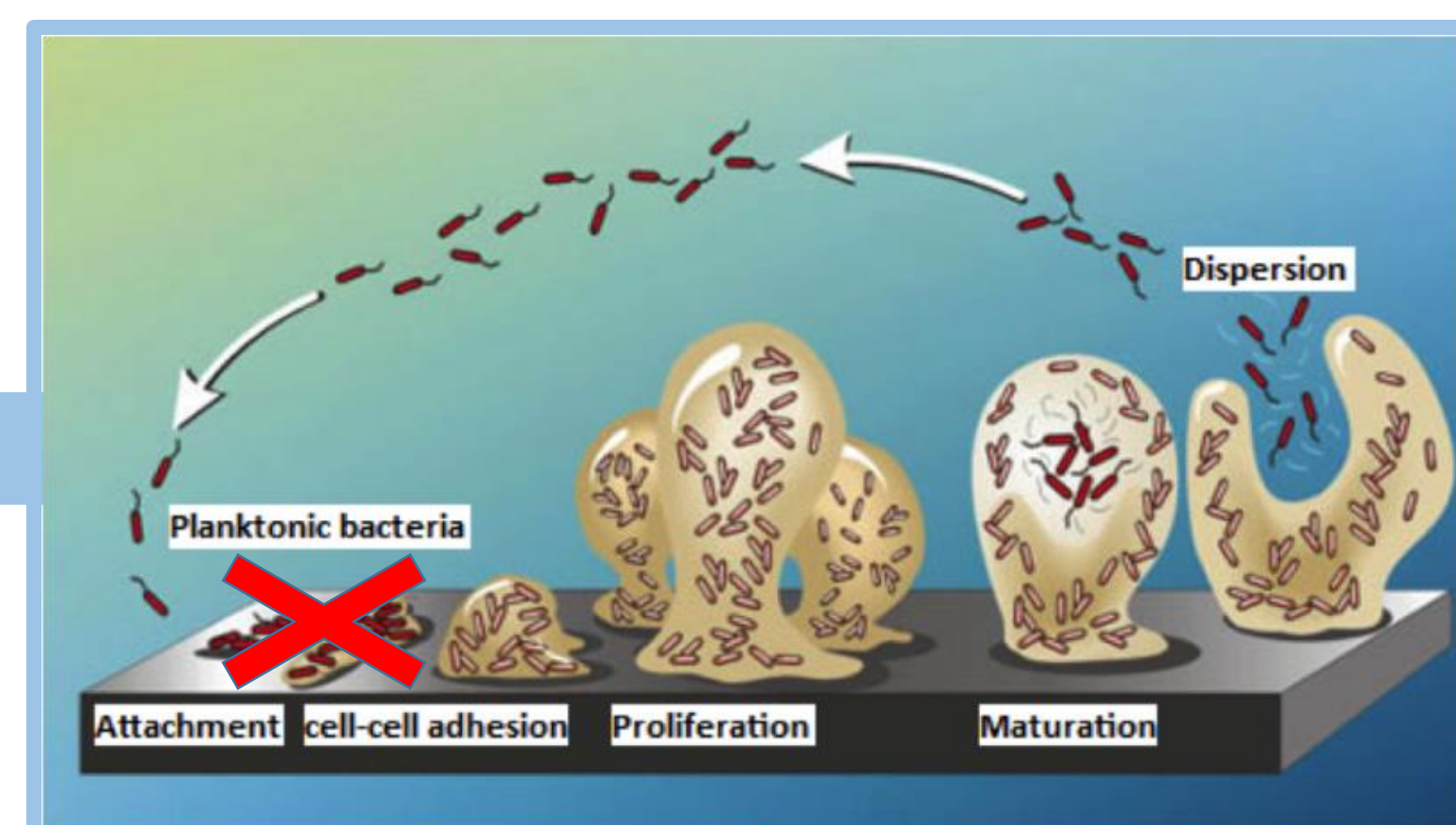
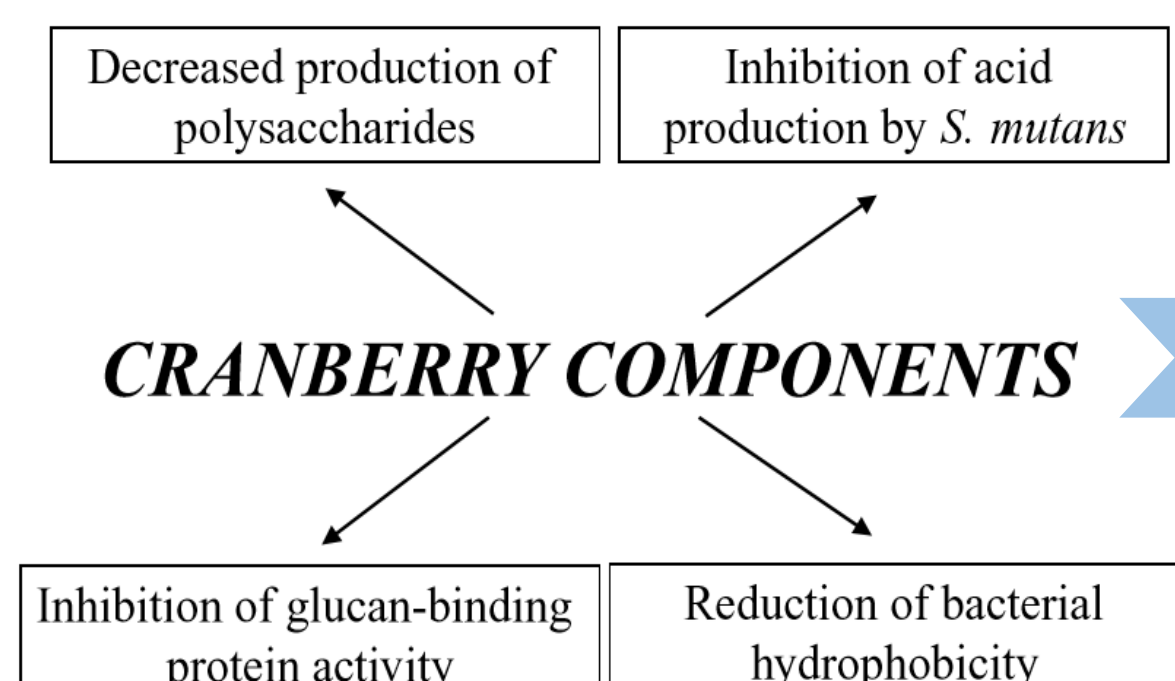
Preparaciones de especial interés



- Efecto
- Antioxidante /disminuye el daño por ROS) por su gran cantidad de polifenoles
 - Antiinflamatorio (disminución de citocinas proinflamatorias)
 - Disminución de la expresión de genes en *P. gingivalis*



Vaccinium macrocarpon



RESISTENCIAS