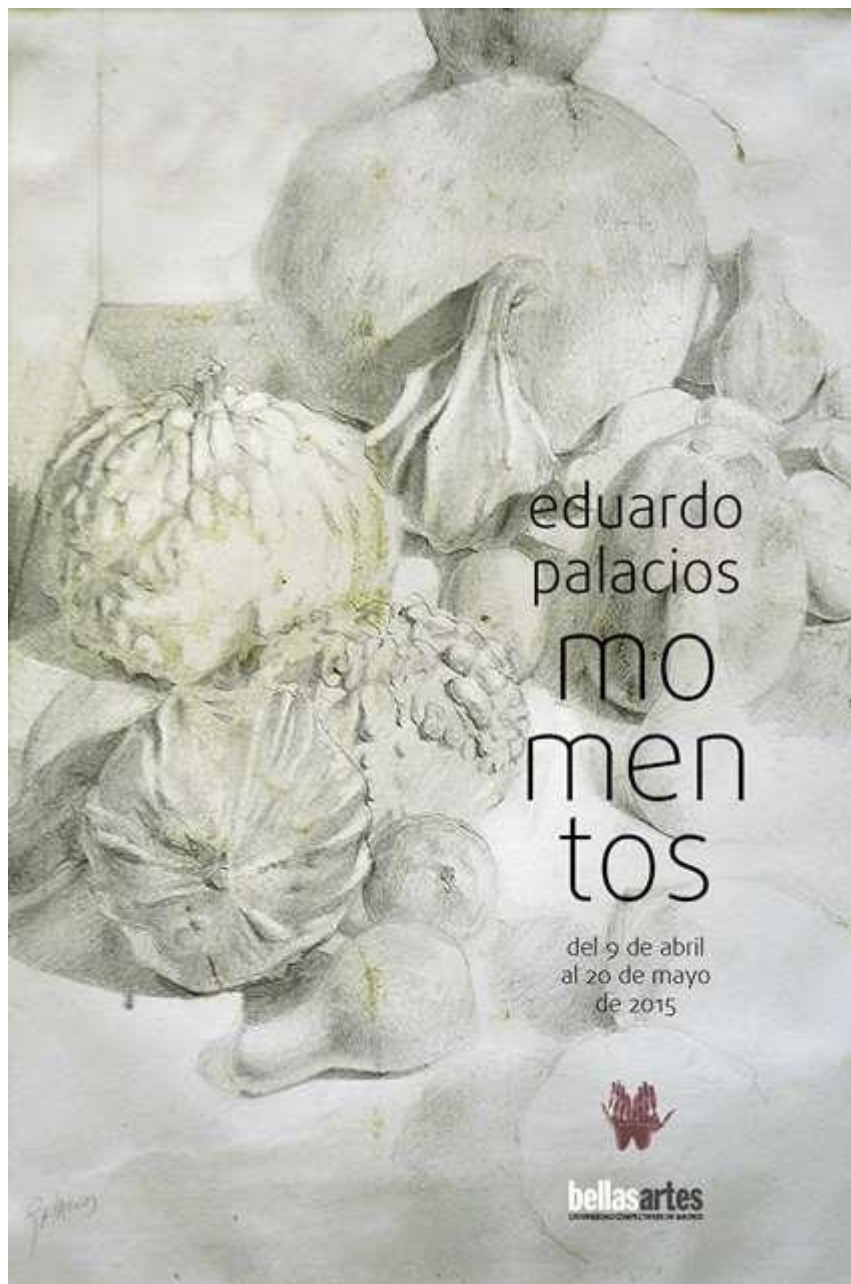


Eduardo Palacios: Momentos



Eduardo Palacios. Momentos

Sala de Exposiciones de la Biblioteca
de la Facultad de Bellas Artes

Del 9 de abril al 20 de mayo de 2015

MOMENTOS

Dice nuestro diccionario semántico que "momento" es : un tiempo oportuno para hacer una cosa o para que una cosa ocurra. Un periodo no limitado por el tiempo que se singulariza por algún motivo.

En esta categoría podríamos enmarcar los trabajos que presenta el artista Eduardo Palacios en esta exposición: captaciones inmediatas de aquellos objetos que forman parte de nuestra vida cotidiana y, que por algún misterio, han cobrado significación propia y singular convirtiéndose en momentos.

Bodegones de frutas sin más referencias que ellas mismas y que en muy pocas ocasiones gozaron del respeto del tiempo necesario para llegar a ser óleo y lienzo, lo que sin duda da mayor valor y significado a esos trazos rápidos y decididos, que a modo de bosquejo, nacen con pretensión de obra terminada.

Sólo a las orquídeas se presta atención en aquella casa de inmenso salón y enormes plantas en sus rincones. Plantas que sobreviven más por su amor propio que por la atención de sus moradores. Son plantas fuertes que han reducido su vitalidad a la copa mientras muestran desnudez en sus troncos. Al otro lado, delicadas y sedosas flores descansan sobre el aire.

A veces la mirada se ha detenido sobre un espacio determinado; otras, a través de los ventanales del estudio, se expanden para hallar horizonte en las montañas. Momentos que tienen en su mano la fuerza del ahora, el gesto reflexivo o el embobamiento cariñoso de un padre por su hija que teme que el momento se derrita entre sus dedos.

Tiempo oportuno para hacer una cosa o para que una cosa ocurra, como sucede en cada una de las obras en pequeño formato que nos presenta Eduardo Palacios en esta muestra.

Gonzalo Jiménez Sánchez
Crítico de Arte

Eduardo Palacios. Momentos (fotografías de Luis Mayo)



Eduardo Palacios



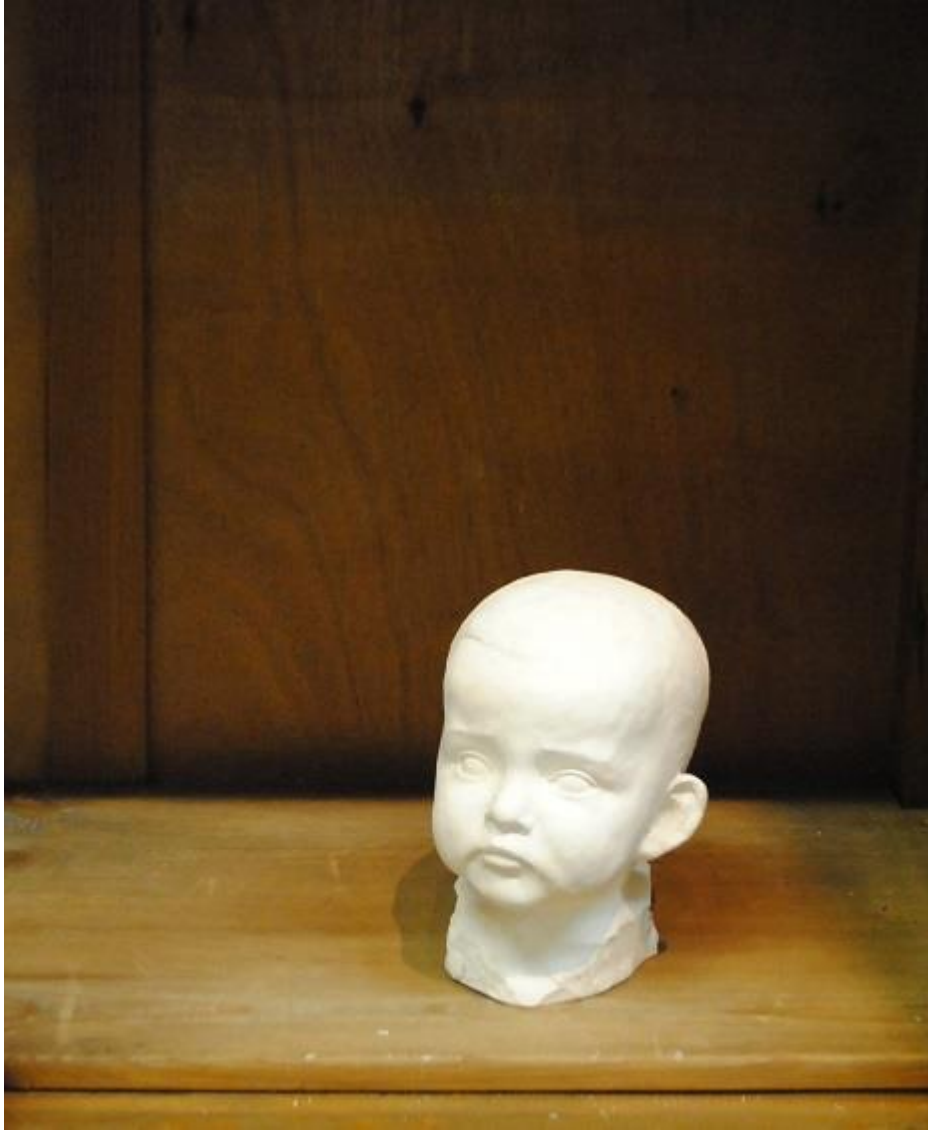
Eduardo Palacios



Vitrina de la Sala de Exposiciones



Baño I. Óleo sobre tabla. 65 x 54 cm.



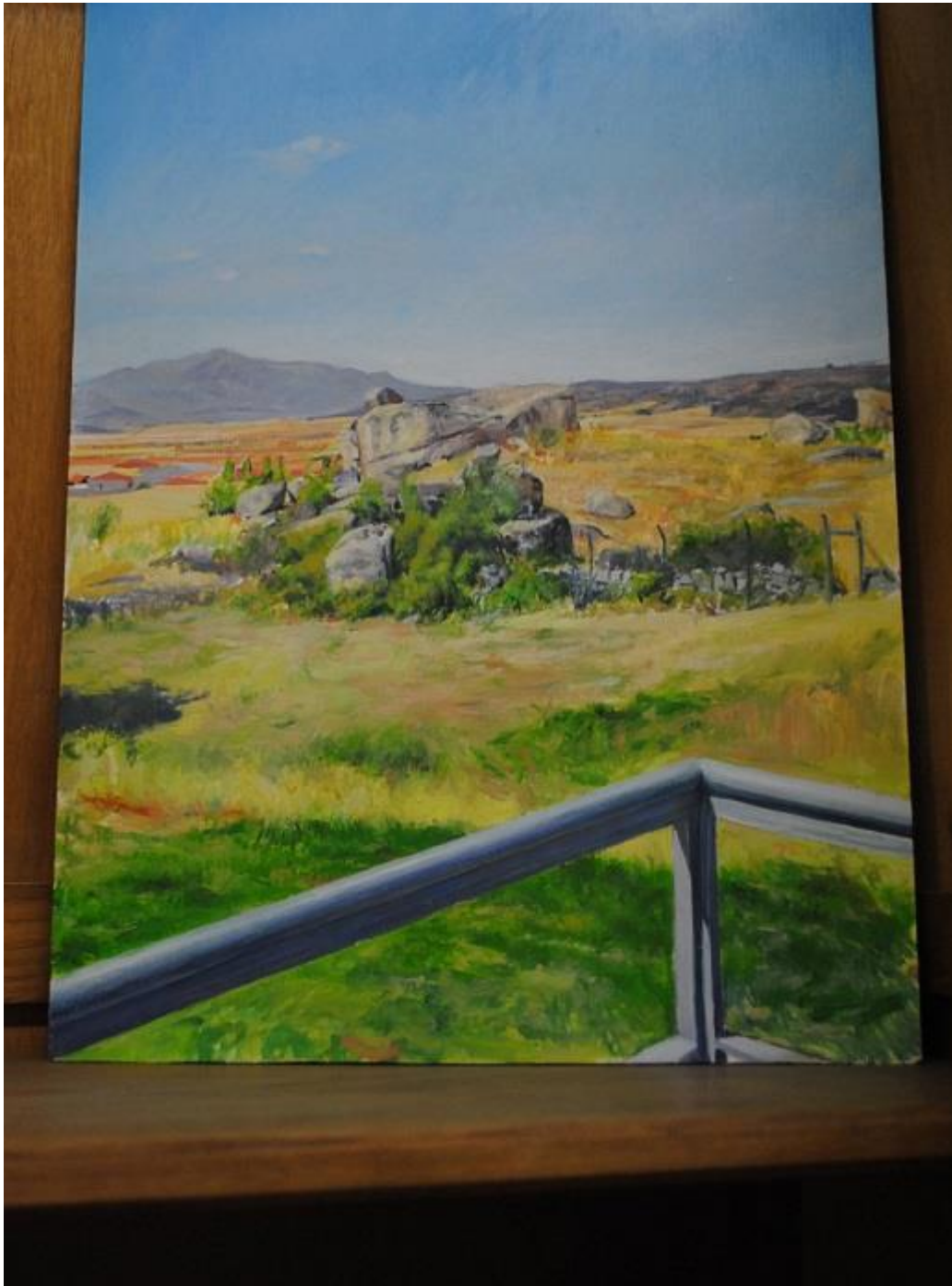
Cecilia. Resina. 21 x 13 x 16 cm.



Arriba. Izda.: **Pasillo**. Grafito sobre papel. 60 x 30 cm.
Dcha.: **Paisaje del Valle**. Óleo sobre lienzo. 60 x 40 cm.
Abajo. Izda.: **Mano**. Grafito sobre papel. 23 x 23 cm.
Dcha.: **Manos**. Bronce. 16 x 30 x 15 cm



Eduardo Palacios



Paisaje del Valle. Óleo sobre lienzo. 60 x 40 cm.



Izda.: Mano. Grafito sobre papel. 23 x 23 cm.
Dcha.: Manos. Bronce. 16 x 30 x 15 cm



Izda.: Mano. Grafito sobre papel. 23 x 23 cm.



Manos. Bronce 16 x 30 x 15 cm



Eduardo Palacios



Pasillo. Grafito sobre papel. 60 x 30 cm.



Arriba: Baño II. Óleo sobre tabla. 65 x 54 cm.

Abajo izda.: Reflexión. Escayola 20 x 10 x 15 cm.

Dcha.: Para llegar a donde no sabes has de ir por donde no sabes. Relieve en bronce. 19 x 16 x 4,5 cm.



Baño II. Óleo sobre tabla. 65 x 54 cm.



Para llegar a donde no sabes has de ir por donde no sabes. Relieve en
bronce. 19 x 16 x 4,5 cm.



Reflexión. Escayola. 20 x 10 x 15 cm.



Salón. Grafito sobre papel. 46 x 32.5 cm.



Salón. Grafito sobre papel. 46 x 32.5 cm.



Orquídea. Grafito sobre papel. 46 x 32,5 cm.



Orquídea. Grafito sobre papel. 46 x 32,5 cm.



Izda.: **Salón** Grafito sobre papel 46 x 32.5 cm.
Dcha.: **Orquídea**. Grafito sobre papel. 46 x 32,5 cm.



Paisaje del Valle. Grafito sobre papel. 29 x 20 cm.



Membrillos. Grafito sobre papel. 46 x 32,5 cm.



Izda.: Paisaje del Valle. Grafito sobre papel. 29 x 20 cm.
Dcha.: Membrillos. Grafito sobre papel. 46 x 32,5 cm.



Membrillos. Grafito sobre papel. 46 x 32,5 cm.



Legado. Grabado. 35 x 22,5 cm.



Pequeñas calabazas. Grafito sobre papel. 20 x 20 cm.



Peras y manzanas. Óleo sobre lienzo. 55 x 46 cm.



Peras y manzanas (dibujo). Grafito sobre papel. 39 x 29 cm.



Vitrina de la Sala de Exposiciones



Eduardo Palacios

MOMENTOS



Eduardo Palacios

MOMENTOS

Dice nuestro diccionario semántico que “momento” es : un tiempo oportuno para hacer una cosa o para que una cosa ocurra. Un periodo no limitado por el tiempo que se singulariza por algún motivo.

En esta categoría podríamos enmarcar los trabajos que presenta el artista Eduardo Palacios en esta exposición: captaciones inmediatas de aquellos objetos que forman parte de nuestra vida cotidiana y, que por algún misterio, han cobrado significación propia y singular convirtiéndose en momentos.

Bodegones de frutas sin más referencias que ellas mismas y que en muy pocas ocasiones gozaron del respeto del tiempo necesario para llegar a ser óleo y lienzo, lo que sin duda da mayor valor y significado a esos trazos rápidos y decididos, que a modo de bosquejo, nacen con pretensión de obra terminada.

Sólo a las orquídeas se presta atención en aquella casa de inmenso salón y enormes plantas en sus rincones. Plantas que sobreviven más por su amor propio que por la atención de sus moradores. Son plantas fuertes que han reducido su vitalidad a la copa mientras muestran desnudez en sus troncos. Al otro lado, delicadas y sedosas flores descansan sobre el aire.

A veces la mirada se ha detenido sobre un espacio determinado; otras, a través de los ventanales del estudio, se expanden para hallar horizonte en las montañas. Momentos que tienen en su mano la fuerza del ahora, el gesto reflexivo o el embobamiento cariñoso de un padre por su hija que teme que el momento se derrita entre sus dedos.

Tiempo oportuno para hacer una cosa o para que una cosa ocurra, como sucede en cada una de las obras en pequeño formato que nos presenta Eduardo Palacios en esta muestra.

Gonzalo Jiménez Sánchez

Crítico de Arte

Membrillos
Grafito sobre papel
46 x 32,5 cm.



Pasillo
Grafito sobre papel
60 x 30 cm.



Pequeñas calabazas
Grafito sobre papel
20 x 20 cm



Mano
Grafito sobre papel
23 x 23 cm.



Salón
Grafito sobre papel
46 x 32.5 cm.



Legado
Grabado
35 x 22,5 cm.



Orquídea
Grafito sobre papel
46 x 32,5 cm.



Paisaje del Valle
Grafito sobre papel
29 x 20 cm.



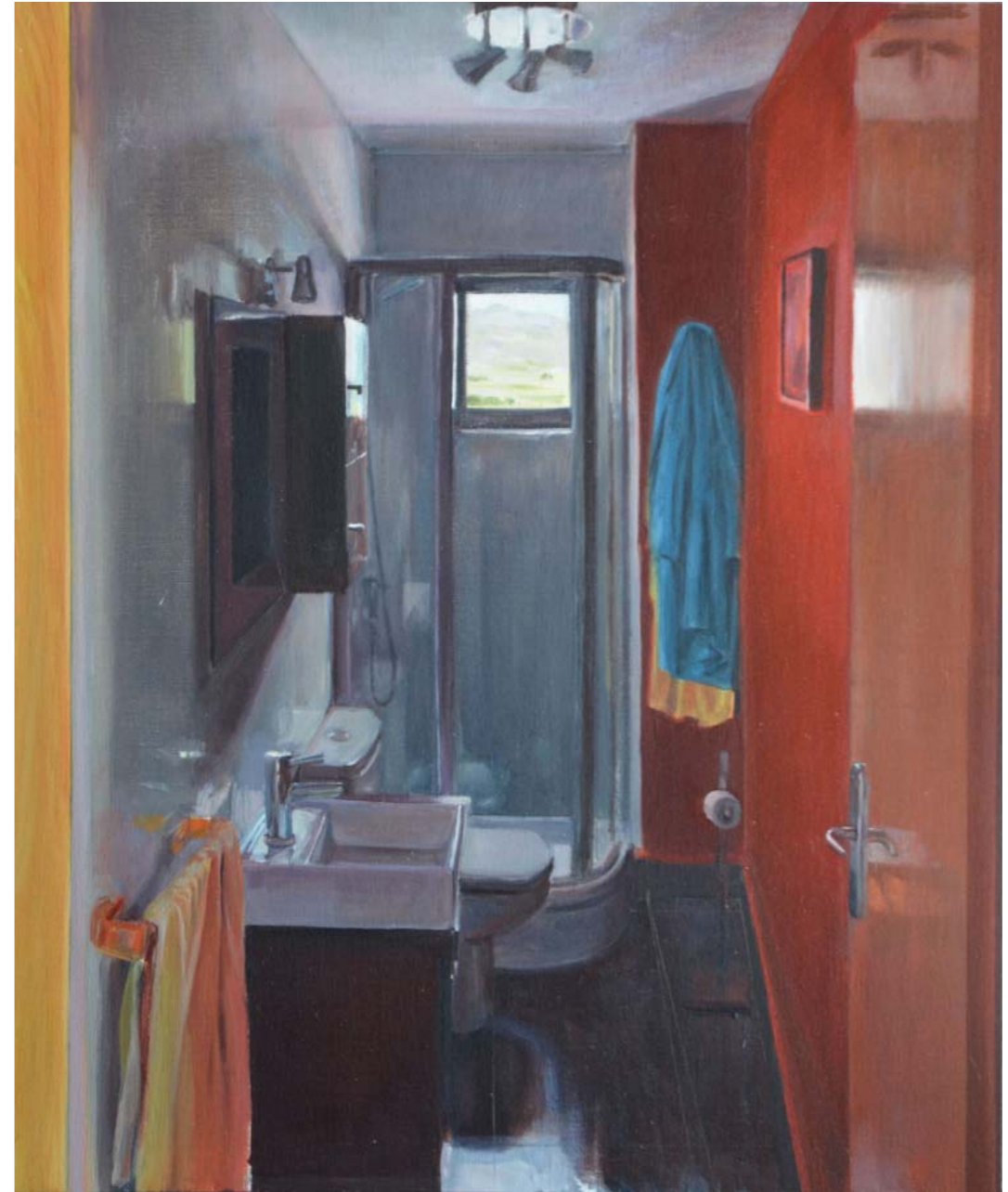
Peras y manzanas
Óleo sobre lienzo
55 x 46 cm.



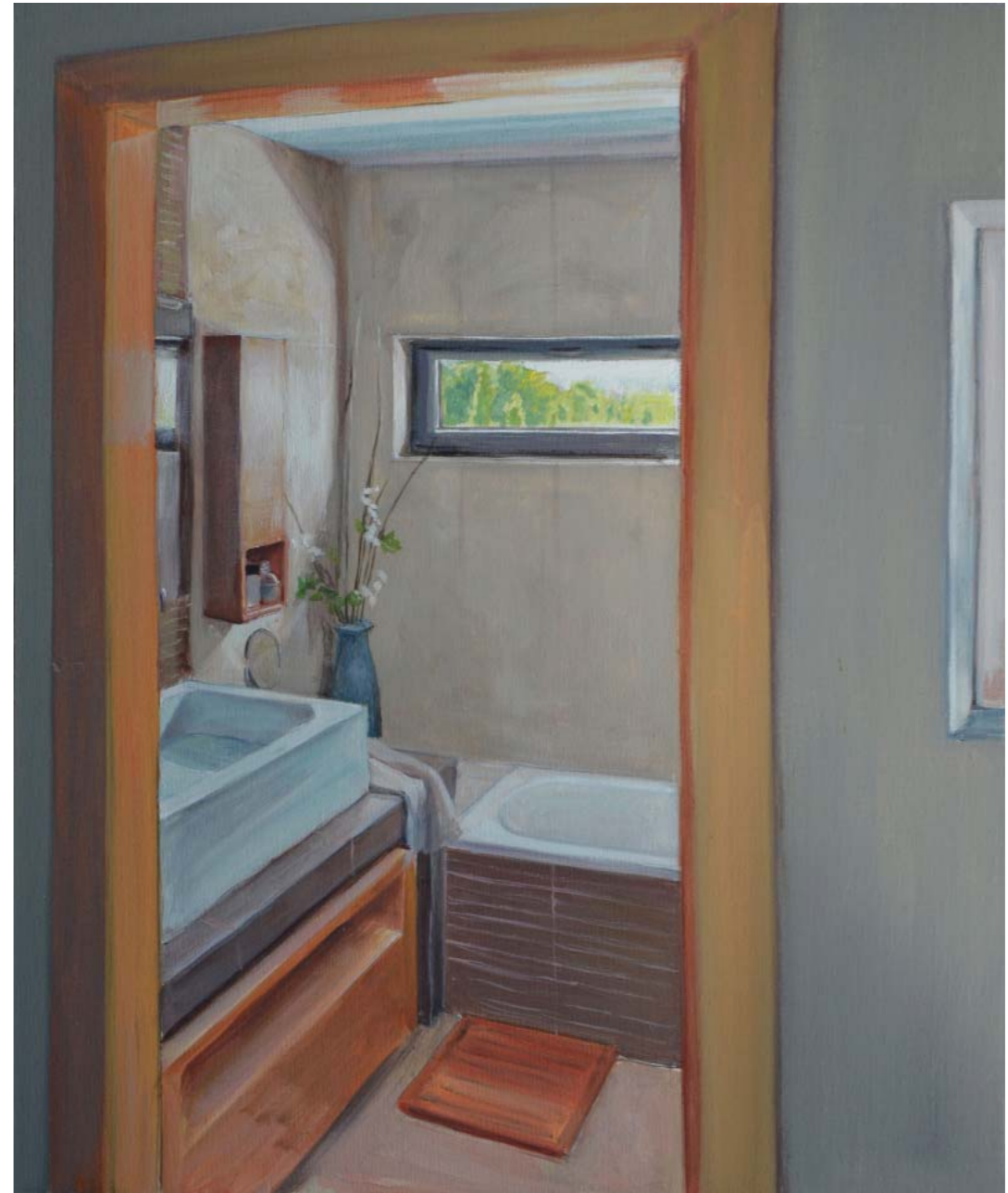
Peras y manzanas (dibujo)
Grafito sobre papel
39 x 29 cm.



Baño I
Óleo sobre tabla
65 x 54 cm.



Baño II
Óleo sobre tabla
65 x 54 cm.



Paisaje del Valle
Óleo sobre lienzo
60 x 40 cm.



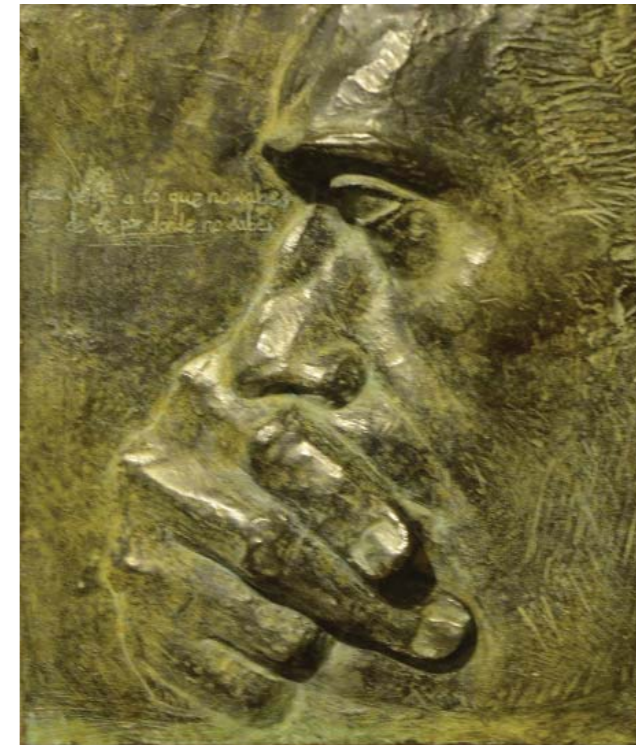
Manos.
Bronze
16 x 30 x 15 cm.



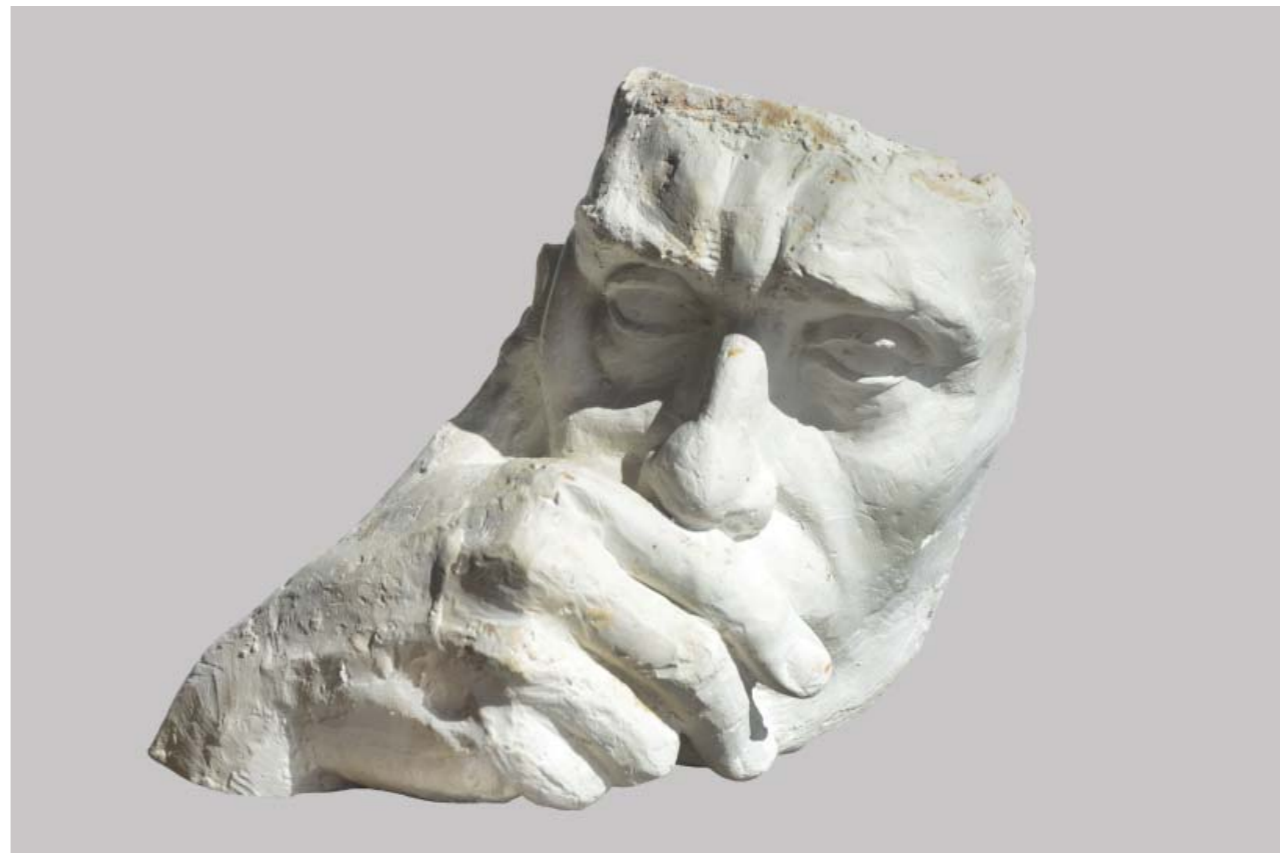
Cecilia
Resina
21 x 13 x 16 cm.



Para llegar a donde no sabes has de ir por donde no sabes
Relive en bronce
19 x 16 x 4,5 cm.



Reflexión
Escayola
20 x 10 x 15 cm.





Cuaderno de Facultad de Bellas Artes.
Univerdidad Complutense de Madrid
Se terminó de imprimir el 6 de abril de 2015.