



# INTRODUCCIÓN Y EXPANSIÓN DEL MOSQUITO TIGRE (*Aedes albopictus*) EN ESPAÑA

Olmeda Berraquero, Brenda

Facultad de Farmacia. Universidad Complutense de Madrid

Trabajo Fin de Grado. Junio 2017

## INTRODUCCIÓN

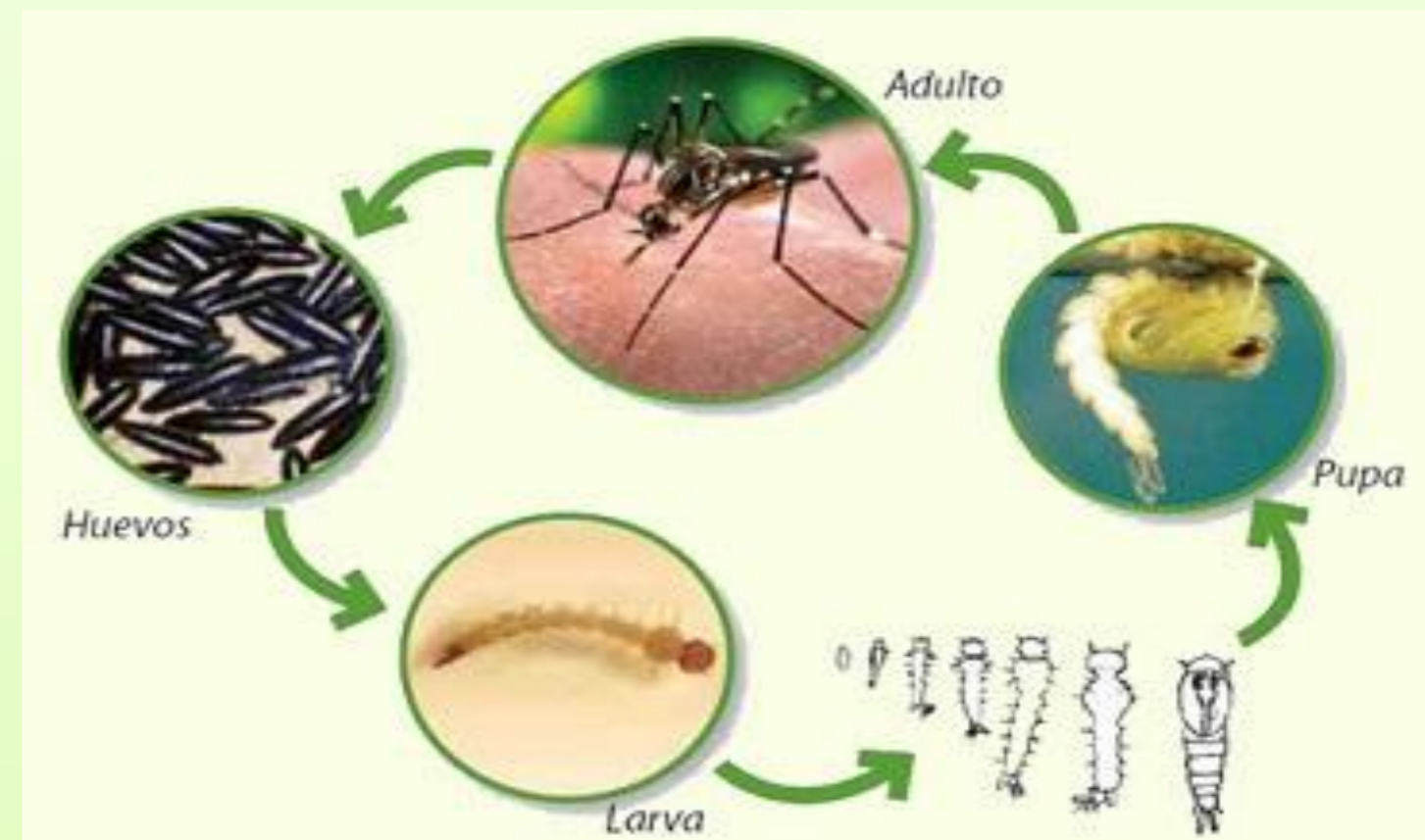
*Aedes albopictus* es un mosquito invasor originario de las selvas tropicales del continente asiático. Se trata de una especie arborícola que se caracteriza porque tiene una elevada **sinantropía**, un alto grado de **antropofilia** y una gran capacidad vectorial de transmitir distintas arbovirosis como son el **Dengue**, el **Chikungunya** y el virus **Zika**.



Ejemplar adulto de *Aedes albopictus* que se caracteriza por las bandas negras y blancas en tórax y abdomen, y la línea blanca central longitudinal en el tórax y cabeza que lo diferencia de otros *Aedes*

### TAXONOMÍA

Reino: Animalia  
Filo: Arthropoda  
Clase: Insecta  
Orden: Diptera  
Familia: Culicidae  
Género: *Aedes*  
Subgénero: *Stegomyia*  
Especie: *Aedes albopictus* Skuse, 1894



### CICLO DE VIDA

1. Los mosquitos hembra adultos pican a personas y animales. Los mosquitos necesitan sangre para la producción de los huevos. Los mosquitos hembra depositan sus huevos en cualquier receptáculo que contenga agua
2. Los huevos son capaces de resistir a la desecación hasta 8 meses pero una vez se encuentran en un medio acuoso se incuban y salen las larvas
3. Las larvas viven en el agua y tardan 5 días en convertirse en crisálidas
4. Las crisálidas en el agua tardan de 2 a 3 días en convertirse en adultos con capacidad para volar

Este ciclo dura entre 7 y 10 días

## RESULTADOS Y DISCUSIÓN

### • INTRODUCCIÓN Y EXPANSIÓN DEL MOSQUITO TIGRE EN EUROPA Y ESPAÑA

Desde 2004 hasta 2014 *Aedes albopictus* se ha registrado en 470 municipios pertenecientes a 13 provincias de seis comunidades autónomas de España



Mapa de distribución de *Aedes albopictus* en Europa en 2011. En rojo donde está establecido, en amarillo donde está introducido y en verde ausente. Las zonas grises no están estudiadas



Mapa de distribución de *Aedes albopictus* en España en 2014. En rojo: municipios donde se ha detectado su presencia, en verde: municipios donde no se ha detectado y en gris: zonas no estudiadas. Las flechas marcan municipios aislados donde se registró la presencia de *Aedes albopictus*.

El primer registro en Europa fue en 1979 en Albania y desde entonces no ha dejado de expandirse por todo el territorio europeo, incluido España. En nuestro país el primer caso se detectó en 2004, en la localidad barcelonesa de Sant Cugat del Vallès, y actualmente coloniza gran parte del levante español, detectándose su presencia en Andalucía e incluso en el País Vasco.

### • MÉTODOS DE VIGILANCIA DE MOSQUITOS INVASORES



Trampa BG-Sentinel

Trampa grávida

Ovitrap

Ejemplos de trampas que recomienda la ECDC (European Centre for Disease Prevention and Control) para el estudio y vigilancia de especies invasoras de mosquitos como, por ejemplo, *Aedes albopictus*.



En nuestro entorno es un mosquito principalmente urbano que aprovecha sistemáticamente puntos de agua de origen humano para su reproducción. Las larvas se desarrollan en lugares donde haya pequeñas cantidades de agua, fundamentalmente, si el sitio está sombreado: platos de macetas, floreros, etc

### • IMPACTO SOBRE LA SALUD

Uno de los mayores problemas del mosquito tigre es que tiene una elevada antropofilia hematofágica produciendo picaduras de elevada molestia y que cursan con dolor. Además es vector de numerosas arbovirosis como son el Dengue, Chikungunya o Fiebre amarilla. Fue responsable de los recientes casos autóctonos de dengue en Francia (2010, 2013, 2014) y Croacia (2010), así como de Chikungunya en Italia (2007) y Francia (2010, 2014).



### CONCLUSIONES

1. La expansión de *Aedes albopictus* por Europa ha sido constante desde su llegada en 1979, estableciéndose en elevada densidad en países de la cuenca mediterránea.
2. En España el primer registro de la presencia de esta especie de mosquito fue en 2004, en Cataluña, y desde entonces ha colonizado el levante español.
3. La mayor preocupación por la presencia del mosquito tigre en nuestro continente se debe a que es una seria amenaza para la salud pública, ya que es vector de importantes arbovirosis como son el dengue, el virus Chikungunya o el virus de la fiebre amarilla. Así se ha demostrado en los casos que se han producido en Italia y Francia, tanto importados como autóctonos de dengue y Chikungunya.

### BIBLIOGRAFÍA

- Collantes F, Delacour S, Alarcón-Elbal PM, Ruiz-Arrondo I, Delgado JA, Torrell-Sorio A, Bengoa M, Eritja R, Miranda MÁ, Molina R, Lucientes J. Review of ten-years presence of *Aedes albopictus* in Spain 2004-2014: known distribution and public health concerns. Parasites and Vectors (2015) 8:655.
- Bueno Marí R, Jiménez Peydró R. Implicaciones sanitarias del establecimiento y expansión en España del mosquito *Aedes albopictus*. Rev Esp Salud Pública 2012; 86: 319-330.
- European Centre for Disease Prevention and Control (ECDC). 2009: 1-44.