

ANATOMIA PATOLÓGICA ESPECIAL 4º CURSO

PRÁCTICA HISTOPATOLÓGICA

ENDOCRINO/OJO

ARB/CNF

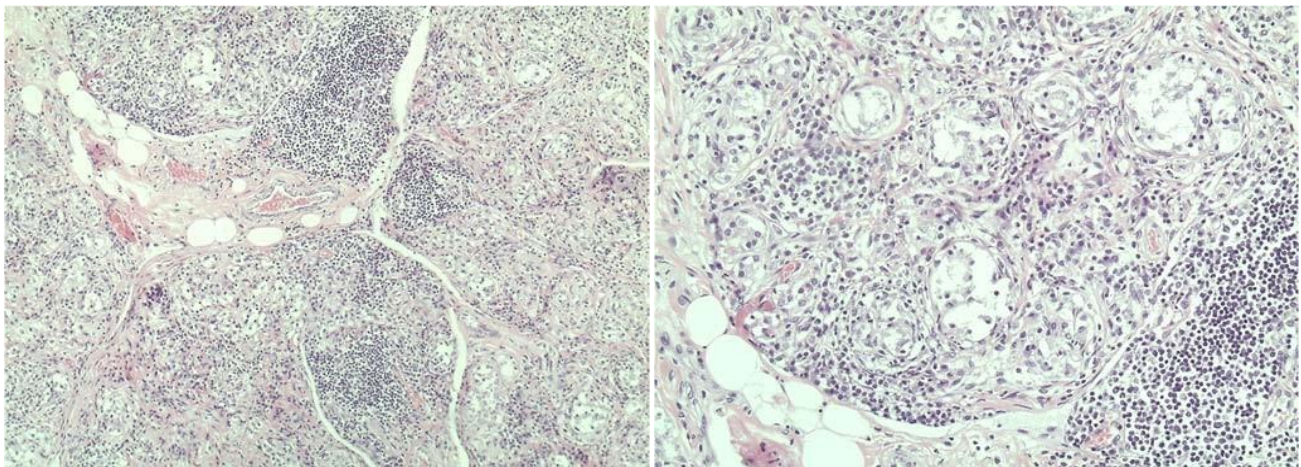
PREPARACIÓN 1. - Schnauzer gigante de 5 años, macho que se muestra letárgico, con depresión y sensación de frío, que alterna con períodos en los que el animal estaba atento y activo, con una masa muscular adecuada. Alopecia bilateral y simétrica del tronco bilateral, que tiende a respetar las extremidades; pelaje opaco, seco y



quebradizo, que se elimina con facilidad y no vuelve a crecer después del rasurado; seborrea seca u oleosa y presenta una mayor susceptibilidad a infecciones cutáneas. La alopecia afectaba a la parte posterior de los muslos y a la cola («cola de rata»). Al principio esta falta de pelo afectaba solamente a las superficies de contacto. Las heridas no cicatrizan de forma adecuada y al menor golpe aparecen hematomas.



- Descripción macroscópica de la lesión:.....
.....
.....
.....



- Describe la lesión histopatológica:.....
.....
.....

ANATOMIA PATOLÓGICA ESPECIAL 4º CURSO

PRÁCTICA HISTOPATOLÓGICA

ENDOCRINO/OJO

ARB/CNF

- Diagnóstico:
Clínico:.....
Anatomopatológico:.....

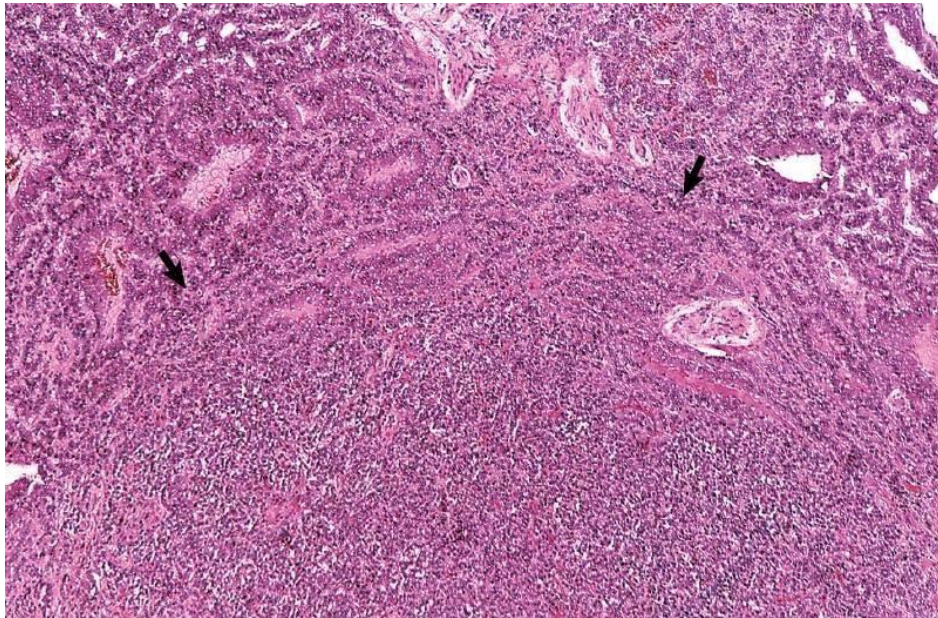
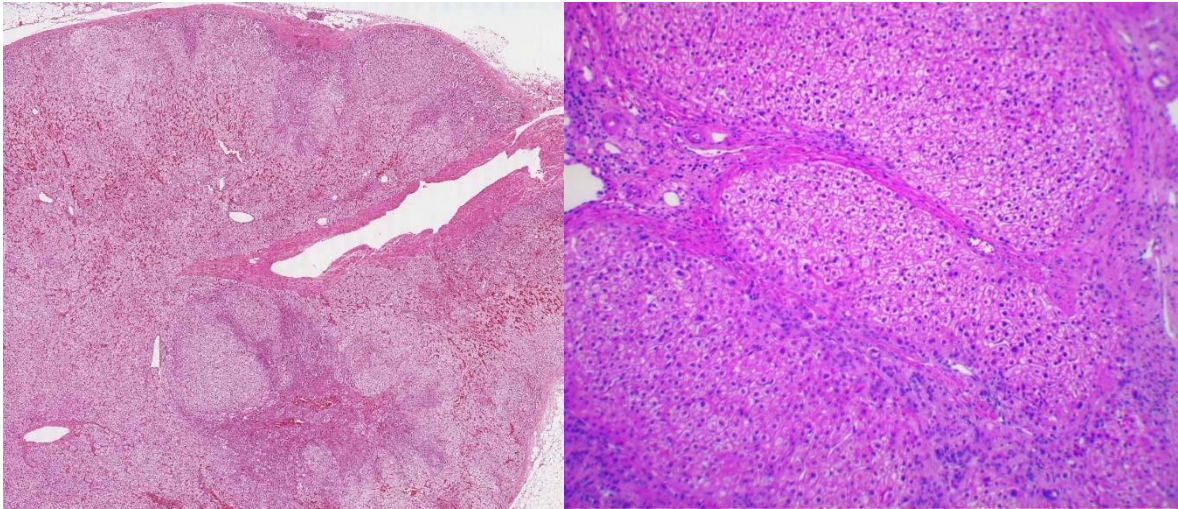
PREPARACIÓN 2: Caniche, macho entero, 11 años que comienza con polidipsia, poliuria, polifagia, debilidad muscular, adinámica y lesiones cutáneas.



- Descripción macroscópica de la lesión:.....
.....
.....
.....
.....
- Describe la lesión histopatológica:.....
.....
.....
.....

ANATOMIA PATOLÓGICA ESPECIAL 4º CURSO
PRÁCTICA HISTOPATOLÓGICA
ENDOCRINO/OJO

ARB/CNF



- Diagnóstico:

Clínico:.....

Anatomopatológico:.....

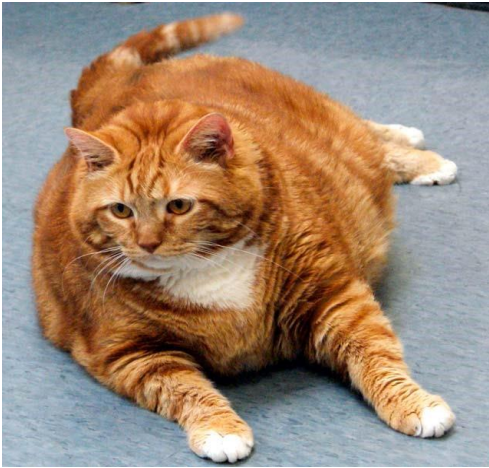
ANATOMIA PATOLÓGICA ESPECIAL 4º CURSO

PRÁCTICA HISTOPATOLÓGICA

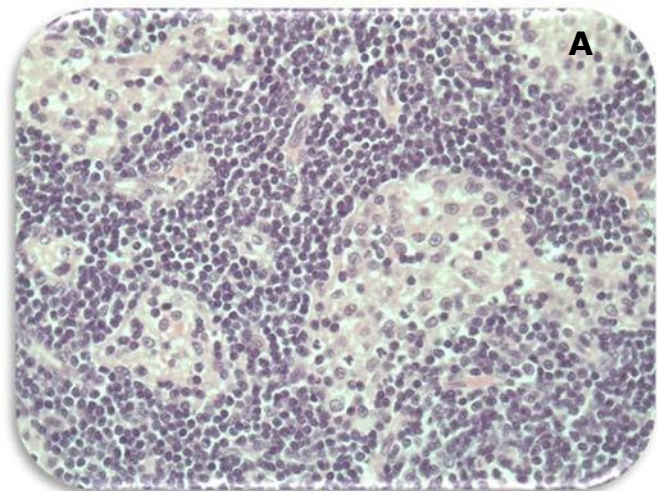
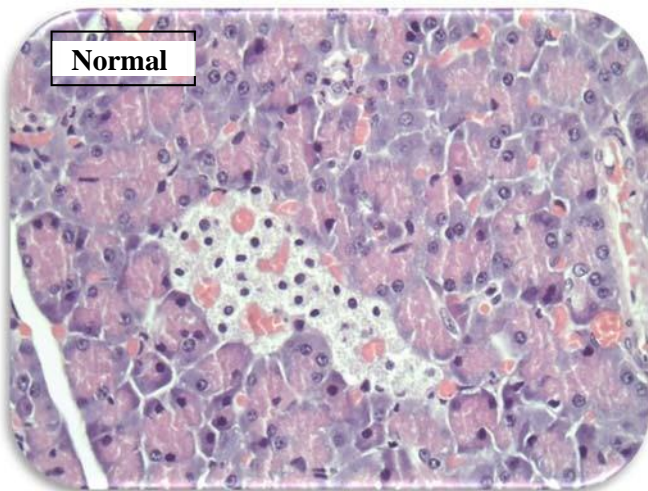
ENDOCRINO/OJO

ARB/CNF

PREPARACIÓN 3: Gato, hembra castrada, 7 años de edad con síntomas de polidipsia, poliuria, pérdida de peso, letargia, debilidad muscular y posición anormal al caminar (postura de plantígrado).



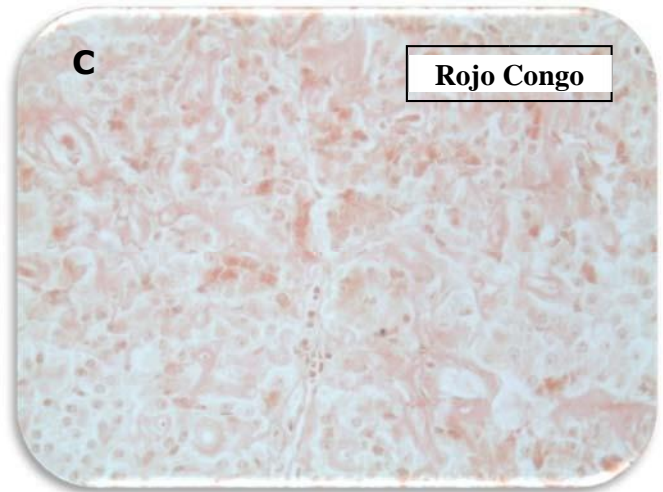
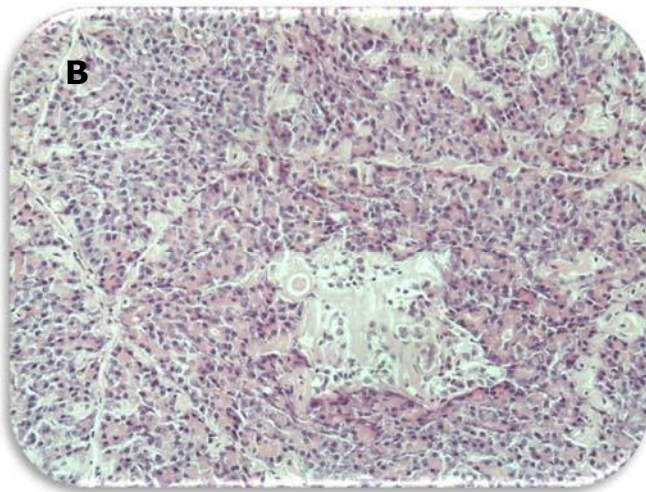
- Descripción macroscópica de la lesión:.....
.....
.....
.....
.....



- Describe la lesión histopatológica:
A).....
.....
B).....
.....
C).....
.....

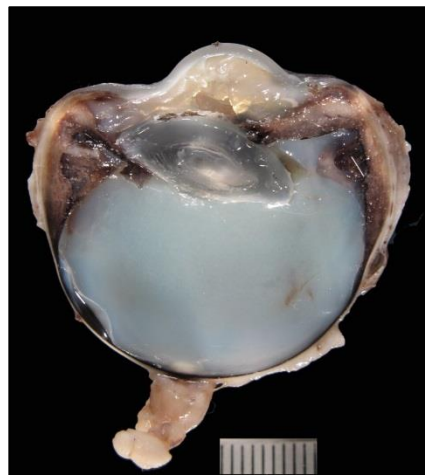
ANATOMIA PATOLÓGICA ESPECIAL 4º CURSO
PRÁCTICA HISTOPATOLÓGICA
ENDOCRINO/OJO

ARB/CNF



- Diagnóstico:
Clínico:.....
Anatomopatológico:.....

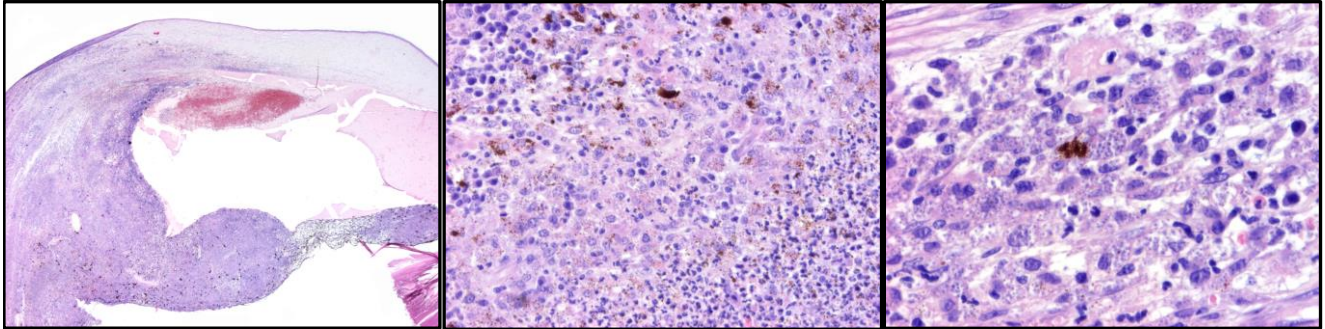
PREPARACIÓN 4: Perro, mestizo, 6 años, macho castrado. "Ojo rojo" bilateral, descamación cutánea generalizada e insuficiencia renal. El ojo izquierdo desarrolla glaucoma y se enuclea.



- Describe el aspecto macroscópico:
.....
.....
.....
.....

ANATOMIA PATOLÓGICA ESPECIAL 4º CURSO
PRÁCTICA HISTOPATOLÓGICA
ENDOCRINO/OJO

ARB/CNF



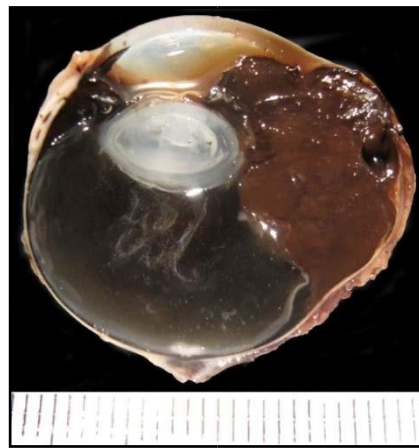
- Describe el aspecto microscópico:

.....
.....
.....
.....

- Diagnóstico:

.....
.....

PREPARACIÓN 5: Perro, Labrador, 10 años. Los propietarios han visto el ojo rojo y que presenta una masa en la zona de la conjuntiva. El examen clínico revela que la masa afecta a la úvea anterior y protruye a través de la esclera. Se enuclea.

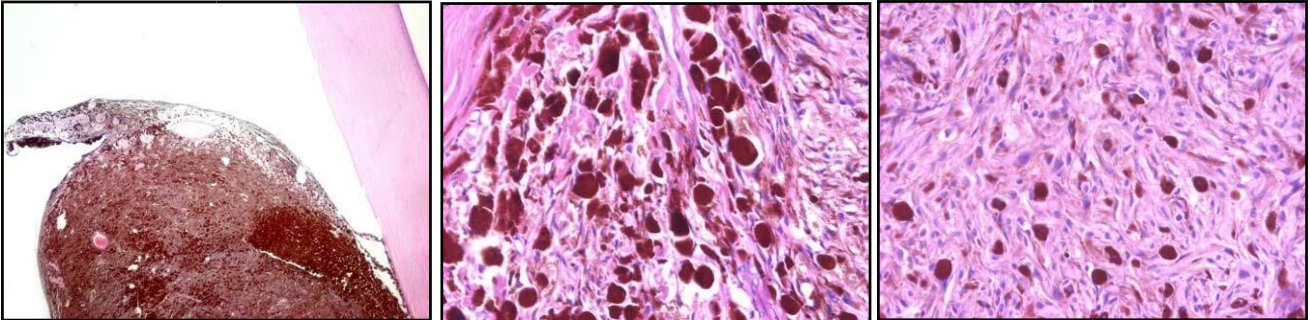


- Describe el aspecto macroscópico:

.....
.....
.....

ANATOMIA PATOLÓGICA ESPECIAL 4º CURSO
PRÁCTICA HISTOPATOLÓGICA
ENDOCRINO/OJO

ARB/CNF



- Describe el aspecto microscópico:

.....

.....

.....

.....

- Diagnóstico:

.....

.....