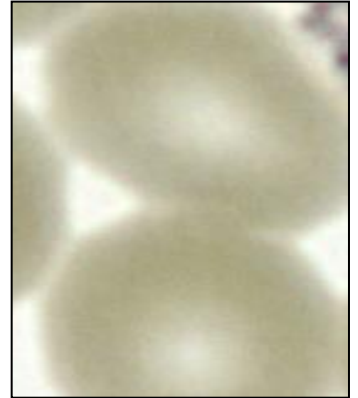
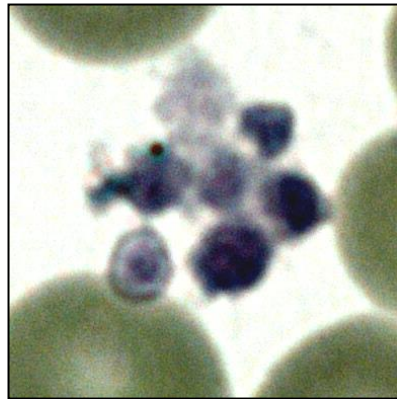
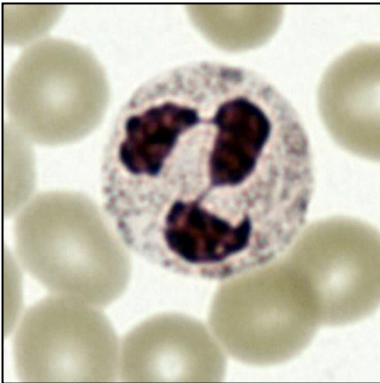
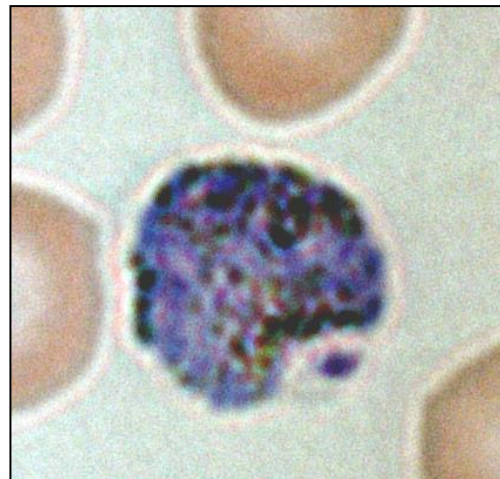
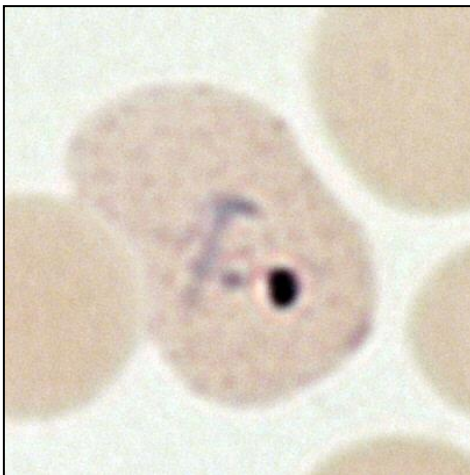


## Anexo 4.- Examen práctico de la UNGE

1.- Indica que tipos de células sanguíneas se muestran en las imágenes



2.- Indica si en la imagen aparecen células sanguíneas infectadas por parásitos



**3.- Indica en qué fase está el mosquito en cada una de las imágenes**



**4.- ¿Sabrías diferenciar cual es el mosquito macho y cual el mosquito hembras?**

