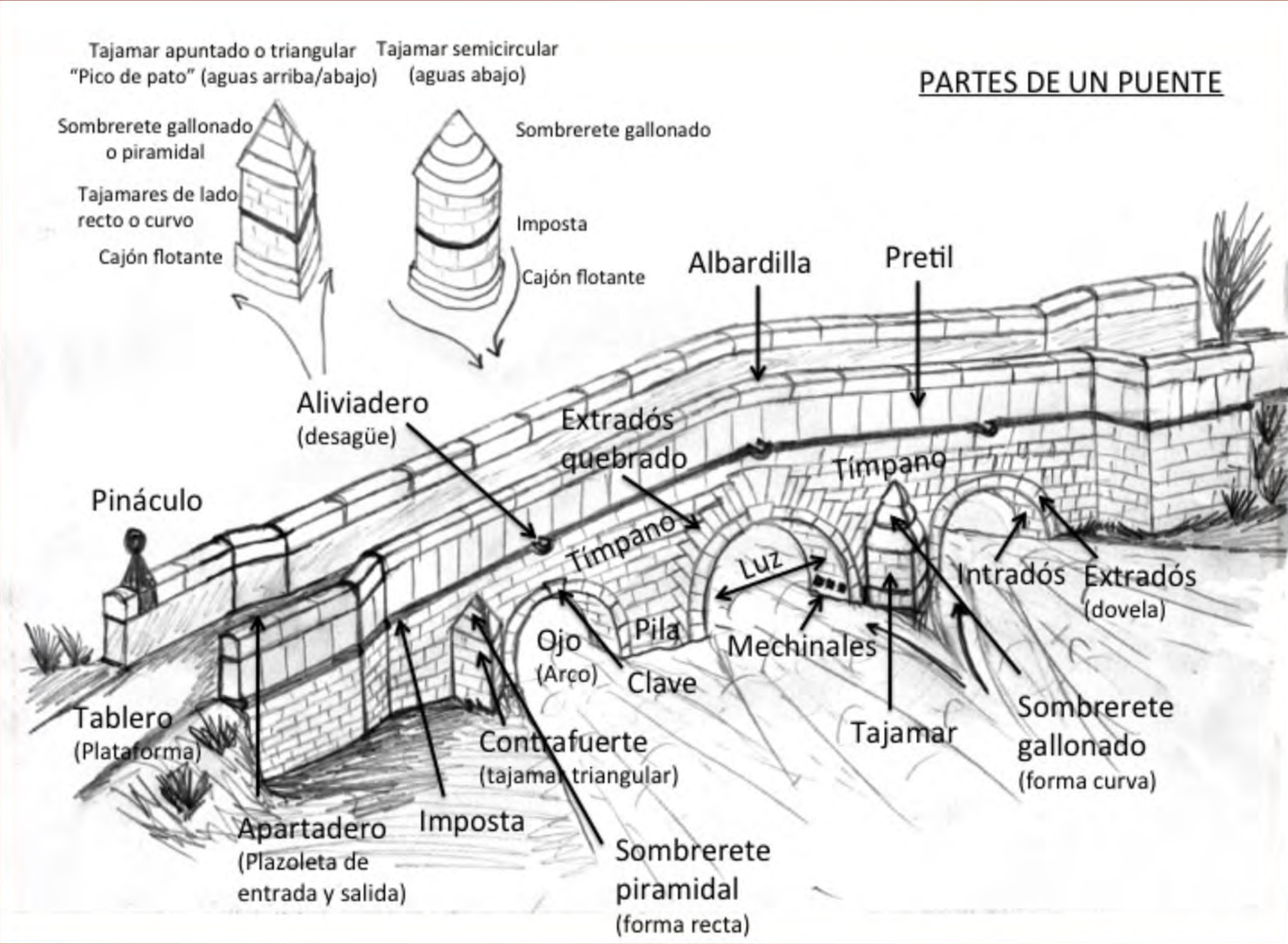


RUTA GEOMONUMENTAL: PUENTES SOBRE EL RÍO GUADARRAMA

Puente del Retamar



La eliminación de pintadas efectuadas sobre materiales pétreos con productos ricos en sodio y/o potasio, puede generar la formación de eflorescencias salinas, constituidas principalmente por mirabilita y thenardita (sulfatos sódicos), halita (cloruro sódico) y silvina (cloruro potásico). Aunque sea breve el tiempo de actuación de estos productos sobre el geomaterial a limpiar y éstos sean retirados con abundante agua, restos del producto pueden quedar retenidos en el material, especialmente si éste presenta elevada porosidad.

RUTA GEOMONUMENTAL: PUENTES SOBRE EL RÍO GUADARRAMA

Puente del Herrera (Nuevo, de las Minas o de la Parrilla)



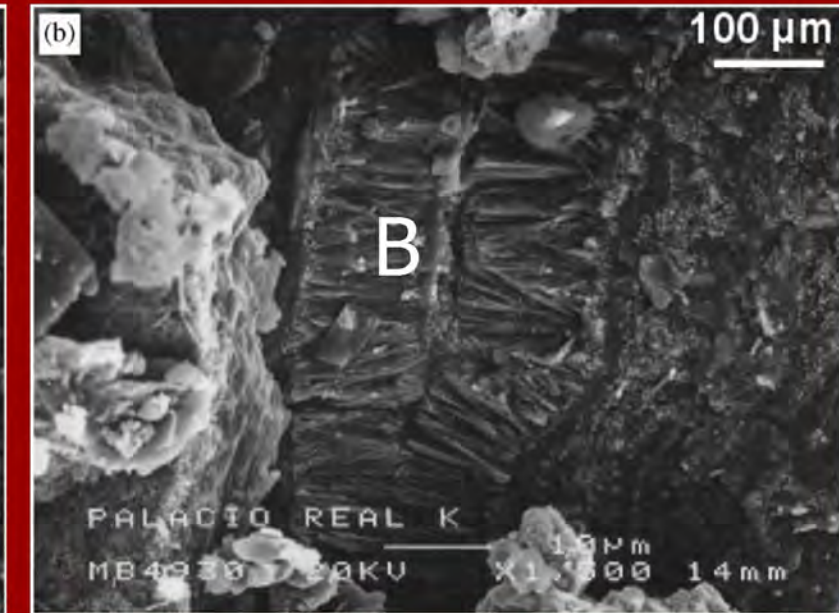
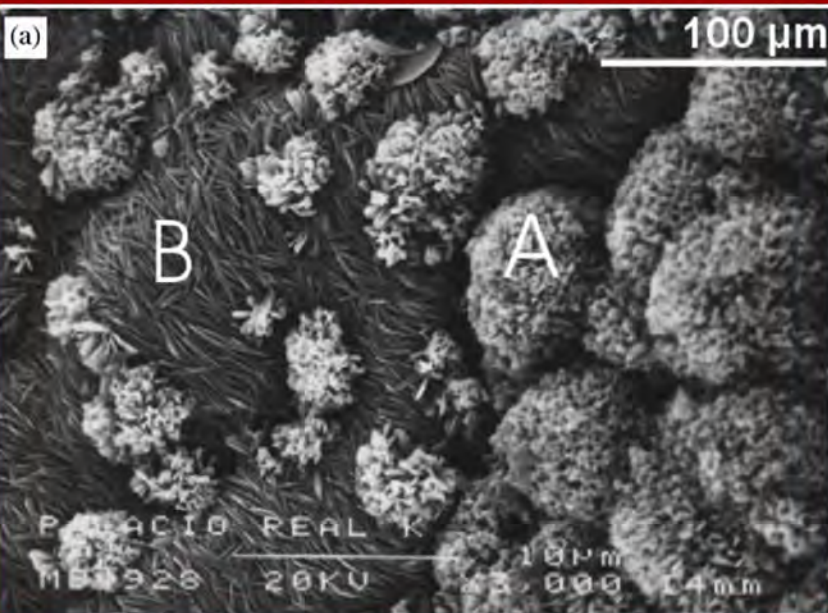
Hendidura dejada por antiguos elementos metálicos que ensamblaban las piezas del pretil



Marcas de cantería



Productos generados por la oxidación del hierro observados al Microscopio Electrónico de Barrido



El hierro, al entrar en contacto con el agua y el aire húmedo, se oxida transformándose a óxidos hidratados, como la lepidocrocita (A) y goethita (B)



RUTA GEOMONUMENTAL: PUENTES SOBRE EL RÍO GUADARRAMA

Puente del Rosario o de Guadarrama

Aguas arriba



Tajamares apuntados



Aguas abajo, tajamares circulares



Tímpano constituido por fábrica de sillería irregular y sillarejo



Diferentes labrados de las albardillas para permitir su engarce



Albardillas con morfología curvada



Monzogranito de grano medio



Pintadas y eflorescencias



Ruptura elemento desagüe (2007)



Intenso biodeterioro en la superficie del granito



Eflorescencias asociadas al rejuntado con mortero de cemento



Estado actual desagüe

