

**Curso 0:**

# ***Herramientas básicas***

---

# ***del lenguaje musical***

**Ejercicios prácticos**

Marta María Rodríguez Cuervo: [mcuervo@ghis.ucm.es](mailto:mcuervo@ghis.ucm.es)

Rosa María García Mira: [rosamg06@ucm.es](mailto:rosamg06@ucm.es)

---



2024-2025

---



# Índice de *contenidos*

**1** *Principios  
fundamentales*  
Valores rítmicos, compás,  
clave y notas musicales

**2** *Silencios, signos de  
prolongación y  
alteraciones*

**3** *Intervalos, grados y  
escala*

**4** *Escalas mayores y  
menores*

**5** *Agrupación de  
notas y silencios*

**6** *Tríadas y acordes*

# Índice de *contenidos* (2)

7 *Anacrusa, síncopa y  
contratiempo*

10 *Tempo, dinámica y  
carácter*

8 *Frasas y cadencias*

11 *Repeticiones y  
reiteraciones*

12 *Ornamentos*

9 *Acentuación,  
articulación y fraseo*

13 *Instrumentos  
musicales y  
orquesta*



12

## *Ornamentos*

---

Notas extrañas al acorde



# ✦ Tipos de notas extrañas al acorde (Ornamentos, adornos)

---

- Notas de paso
- Floreo
- Anticipación
- Retardo
- Apoyatura

Dentro del entramado armónico melódico, cabe distinguir entre notas constitutivas del acorde y notas ajenas al mismo. Estas notas se suelen producir generalmente por movimiento conjunto y favorecen la movilidad melódica a la vez que enriquecen la armonía creando disonancias.



# Notas de paso

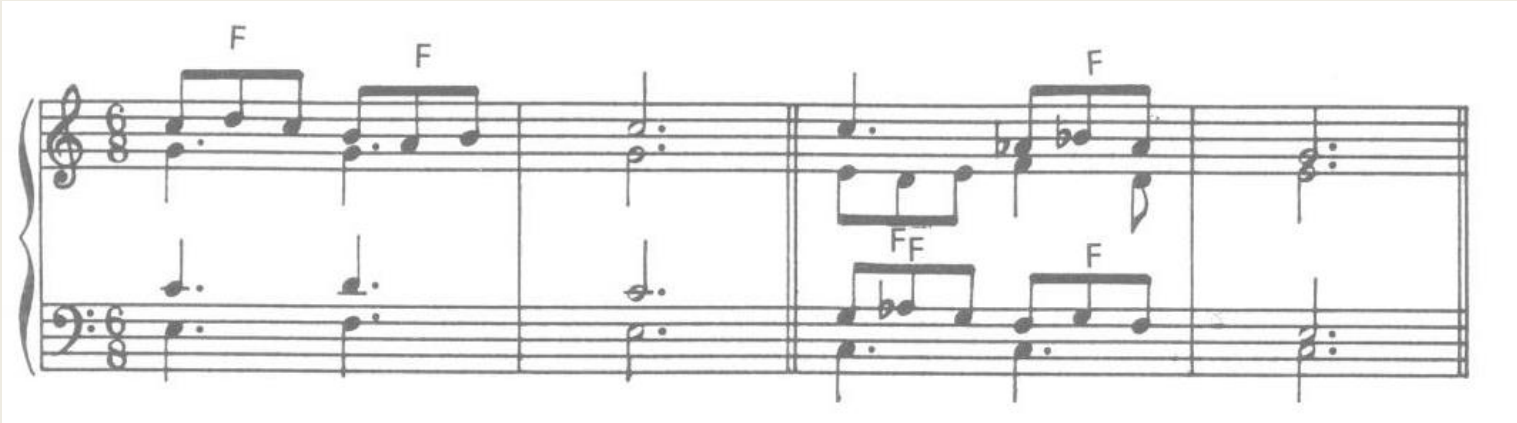
Son las que unen dos notas reales separadas por un salto de tercera o cuarta pertenecientes o no a un mismo acorde. Pueden producirse simultáneamente en varias voces, con valores rítmicos iguales o distintos y diatónica o cromáticamente. Se presentan en posición métrica más débil que las notas reales.





# Floreo

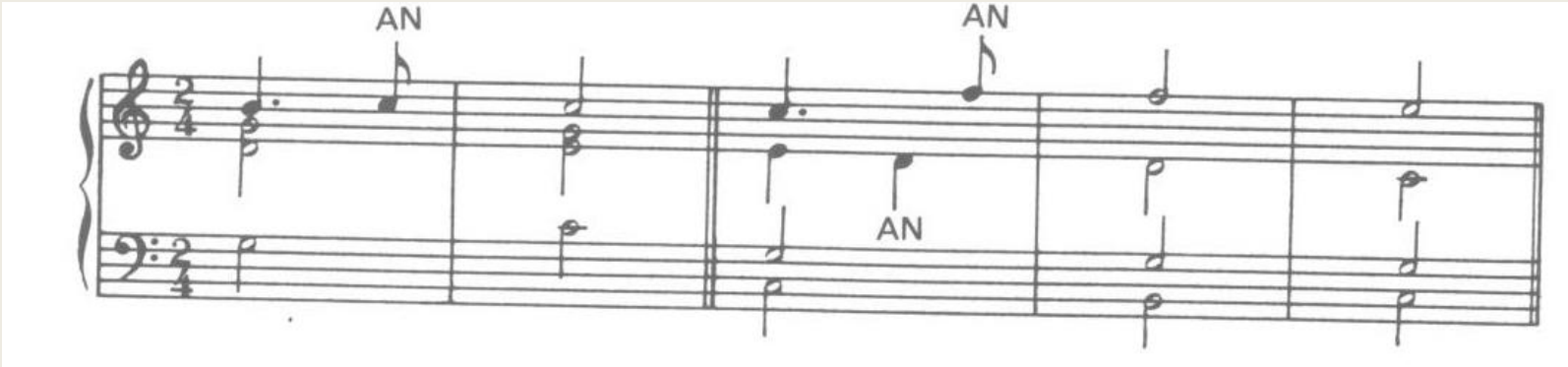
El floreo o bordadura aparece entre una nota real y su repetición, a distancia de segunda superior o inferior y en posición métrica débil.





# Anticipación

Consiste en adelantar en un acorde una nota o grupo de notas pertenecientes al acorde siguiente, con posición métrica de notas débil.





# Retardo

Nota o grupo de notas pertenecientes a un determinado acorde y que se mantienen en el acorde siguiente desplazando –retardando– la audición de la nota o notas reales. El retardo se produce en posición métrica más fuerte que su preparación y resolución.



Si bien su forma descendiente es la más frecuente, nada impide retardos ascendentes.







# Otras notas extrañas al acorde

---

- Acciacatura
- Grupetto
- Arpeggio
- Bordadura
- Glissando

Recurso práctico: <https://www.teoria.com/es/referencia/a/adorno.php>



# *Ejercicios*

# Encuentra y nombra notas extrañas

Fanny Mendelssohn, op. 8 no. 2



## SONG FOR THE PIANO

Opus 8 No 2

Fanny Mendelssohn

*Andante con espressione.*

**Pianoforte.**

Musical score for the first system of 'Song for the Piano'. The score is in 2/4 time and begins with a piano (p) dynamic. The treble clef staff contains the melody, and the bass clef staff contains the accompaniment. Two notes in the treble staff are circled in blue: a G4 note in the second measure and a G4 note in the fourth measure.

Musical score for the second system of 'Song for the Piano'. The score continues from the first system. The treble clef staff contains the melody, and the bass clef staff contains the accompaniment. Three notes in the treble staff are circled in blue: a G4 note in the first measure, a G4 note in the second measure, and a G4 note in the third measure. A 'cresc.' (crescendo) marking is present in the bass staff.



# Encuentra y nombra notas extrañas

Liszt, Liebestraum no. 3



## Notturmo.

Nº 3.

Poco Allegro, con affetto.

Franz Liszt.

*dolce cantando*

*sempre Pedale*

# ★ Encuentra y nombra notas extrañas

Ed Sheeran, *Bad Habits*



9

E - very time you come a - round, you know I can't say no  
E - very pure in - ten - tion ends when the good times start

12

E - very time the sun goes down, I let you take con -  
Fall - in' o - ver e - very - thing to reach the first time

# Encuentra y nombra notas extrañas

Rosalía, *Con Altura*



Musical score for the song "Con Altura" by Rosalía. The score is in 4/4 time and consists of two staves: a vocal line and a piano accompaniment. The vocal line is written in treble clef, and the piano accompaniment is written in grand staff (treble and bass clefs). The lyrics are: "Flo-res a-zu - les y qui - la - tes, y si es men - ti - ra que me ma - ten." Two notes in the vocal line are circled in blue: the first is a quarter note on the second line (F4) and the second is a quarter note on the second space (G4).





# Encuentra y nombra notas extrañas

Billie Eilish, *What was I made for?*



INTRO

VOICE

VERSE 1

I used to float, — now I just fall

C Em C/F C Em C/F C Em

6

—down. I used to know, — but I'm not sure — now, what I was made — for.

C/F C Em C/F C Em

P.

Detailed description: This block contains a musical score for the song 'What Was I Made For?' by Billie Eilish. It is divided into an 'INTRO' and 'VERSE 1'. The score is written for Voice, Piano (P.), and Violin (V.). The key signature is one flat (Bb) and the time signature is 4/4. The piano part includes a piano (p) dynamic marking. The violin part starts at measure 6. Blue circles highlight specific notes in the voice and violin parts: the first note of the first phrase in the voice part, and the first, second, and fourth notes of the second phrase in the violin part. Chord symbols (C, Em, C/F) are placed below the piano part. The lyrics are written below the voice and violin staves.

## *Libros*

- López de Arenosa, Encarnación. *Ritmo y lectura 1*. Madrid: Real Musical, 2001.
- Gauldin, Robert. *La práctica armónica en la música tonal*. Madrid: Akal, 2009.

# Recursos

## *Online, Apps*

- <https://www.teoria.com/es/referencia/a/adorno.php>

# *Gracias!*



Tienes preguntas?

Marta María Rodríguez Cuervo: [mcuervo@ghis.ucm.es](mailto:mcuervo@ghis.ucm.es)

Rosa María García Mira: [rosamg06@ucm.es](mailto:rosamg06@ucm.es)

