



PROCEDIMIENTOS ESCULTÓRICOS

ESCULTURA BRITÁNICA EN LA ROYAL ACADEMY

CONSTRUCCIÓN Y SENTIDO

*EI REINO UNIDO NO HABÍA SIDO UN TERRITORIO DONDE LA ESCULTURA DESTACARA EN EL DESARROLLO DEL ARTE OCCIDENTAL. AUNQUE PODEMOS ENCONTRAR ALGUNAS EXPRESIONES DEL PASADO QUE ACTUALMENTE SE VINCULAN A ESTA PRÁCTICA COMO ES EL CASO DE STONEHENGE EN EL SUR DE INGLATERRA. NO SERÁ HASTA EL SIGLO XX CUANDO ADQUIERA UN PAPEL FUNDAMENTAL EN EL ARTE INTERNACIONAL. UNA VEZ INICIADO ESTE SIGLO, ALGUNOS DE LOS ESCULTORES BRITÁNICOS SERÁN LOS ARTISTAS CON UNAS DE LAS OBRAS MAS PRESTIGIADAS DEL MUNDO.



*ALBERT GILBERT 1854-1934

*ES UN ESCULTOR QUE SE CARACTERIZA POR REALIZAR UNA OBRA CON UNA IMPORTANTE CARGA DECORATIVA.

* DEDICÓ UNA IMPORTANTE PARTE DE SU CARRERA A LA REALIZACIÓN DE BUSTOS DE PERSONAJES ILUSTRES DE LA SOCIEDAD LONDINENSE.

*FUE UN CUALIFICADO ORFEBRE Y UN PERTINENTE CONOCEDOR DE LOS PROCESOS DE TRANSFORMACIÓN DE LOS METALES







* ENTRE 1892 Y 1893 SERÁ EL RESPONSABLE DE LA EJECUCIÓN DE LA FAMOSA Y POLÉMICA ESTATUA SITUADA EN PICADILLI CIRCUS, QUE REPRESENTA AL **ÁNGEL DE LA CARIDAD CRISTIANA**, O EROS DIOS DEL AMOR SEGÚN LAS INTERPRETACIONES. AL PARECER EXISTE UNA ALUSIÓN NO EXPLICITADA POR EL AUTOR HACIA EL LUGAR DE EMPLAZAMIENTO COMO ESPACIO DE PERNICIÓN Y DE COSTUMBRES RELAJADAS, EN CONCRETO HACÍA LOS PROSTÍBULOS Y LOS CÍRCULOS HOMOSEXUALES DEL CERCANO SOHO.

*TAMBIÉN ES PRECURSORA ESTA PIEZA EN EL USO DE UN METAL COMO ES EL ALUMINIO PARA UNA ESTATUA PÚBLICA .



*JACOB EPSTEIN 1880-1959

*PUNTUALMENTE, REALIZARÁ UNA OBRA CON CARÁCTER FUTURISTA Y CUBISTA DE GRAN INTERÉS (**THE ROCK DRILL**) POR SU ORIGINALIDAD, DE LA QUE POSTERIORMENTE SE ARREPENTIRÁ.

*DESPUES DE SER MIEMBRO INTEGRANTE DEL GRUPO VORTICISTA, RECHAZARÁ CUALQUIER VÍNCULO CON LA VANGUARDIA ARTÍSTICA.







- *IRRITARÁ A LOS SECTORES MAS RANCIOS Y CONSERVADORES DE LA SOCIEDAD POR EL TRATAMIENTO QUE HARÁ DEL DESNUDO, QUE VERÁN SUS ESCULTURAS COMO PRODUCTOS DE UNA MENTE PERVERSA Y VOLUPTUOSA.
- INTRODUJO EN INGLATERRA EL ARTE AFRICANO Y OCEÁNICO.
- SU OBRA MONUMENTAL ES LA QUE RESULTA MAS ESPECTACULAR.
- *TRABAJARÁ CON LOS MAS DIVERSOS MATERIALES: MARMOL, ACERO, BRONCE, ALUMINIO...

DESPUÉS DE LA SEGUNDA GUERRA MUNDIAL, SE CONSOLIDA EL ARTE BRITÁNICO DENTRO DEL PANORAMA INTERNACIONAL. SERÁ EN CONCRETO EN LA PRÁCTICA ESCULTÓRICA DONDE SE DESENVUELVAN LAS FIRMAS MAS SOBRESALIENTES.



*HENRY MOORE 1898- 1986

*CONSIDERADO COMO LA VOZ OFICIAL DE LA ESCULTURA BRITÁNICA, SERÁ UNO DE LOS ESCULTORES DEL SIGLO XX CON UNA ESCULTURA MONUMENTAL MAS AMPLIA INSTALADA POR NUMEROSOS PAISES.

*ARTISTA QUE SABRÁ RECOGER MÚLTIPLES INFLUENCIAS QUE VAN DESDE LA ESCULTURA ROMÁNICA O LA TOCTECA-MAYA, HASTA LAS PRIMERAS VANGUARDIAS DEL XX, PASANDO TAMBIÉN POR LOS GRANDES DEL RENACIMIENTO COMO MIGUEL ÁNGEL O GIOVANNI PISANO.

* SUS OBRAS REPRESENTAN INTERPRETACIONES ORGANICISTAS DE LA FIGURA HUMANA O ABSTRACCIONES EN LAS QUE SE VALORA INTENSAMENTE EL HUECO Y EL VACÍO.





*EN UN PRINCIPIO SE CIÑÓ A LA VÍA ESCULTÓRICA SUSTRACTIVA TALLANDO MADERAS Y PIEDRAS, PERO A FINALES DE LOS AÑOS 40 INCORPORARÁ LAS TÉCNICAS DEL MODELADO Y VACIADO, APLICANDOLAS A LOS MÁS VARIADOS MATERIALES COMO PUEDEN SER: YESO, BRONCE, O ARCILLA.



*“AUNQUE LO QUE MAS PROFUNDAMENTE ME INTERESA SEA LA FIGURA HUMANA, SIEMPRE HE PRESTADO GRAN ATENCIÓN A LAS FORMAS NATURALES COMO HUESOS, CONCHAS, GUIJARROS,ETC.”

*“ENTRE LOS MILLONES DE GUIJARROS QUE ENCUENTRO AL PASAR CAMINANDO POR LA ORILLA, ELIJO VER CON EMOCIÓN SÓLO AQUELLOS QUE COINCIDEN CON MI INTERÉS FORMAL DE MONUMENTO.”

*“PUEDO AMPLIAR ENTONCES MI EXPERIENCIA FORMAL, DANDO A MI MENTE TIEMPO PARA SER CONDICIONADA POR UNA NUEVA FORMA”.





*BARBARA HEPWORTH 1903- 1975



***ESTA ESCULTORA ES UN EJEMPLO DE AQUELLOS QUE SE ADSCRIBEN A LA IDEA BRANCUSIANA QUE CONCIBE LA MANO DEL ARTISTA COMO PENSADORA DESCUBRIENDO LOS PENSAMIENTOS DEL PROPIO MATERIAL.**

*** PARA ENCONTRAR SUS MOTIVOS DE INSPIRACIÓN RECURRIRÁ A LA CRISTALOGRAFÍA, LAS CONCHAS, LAS ROCAS O EL MAR ONDULANTE.**



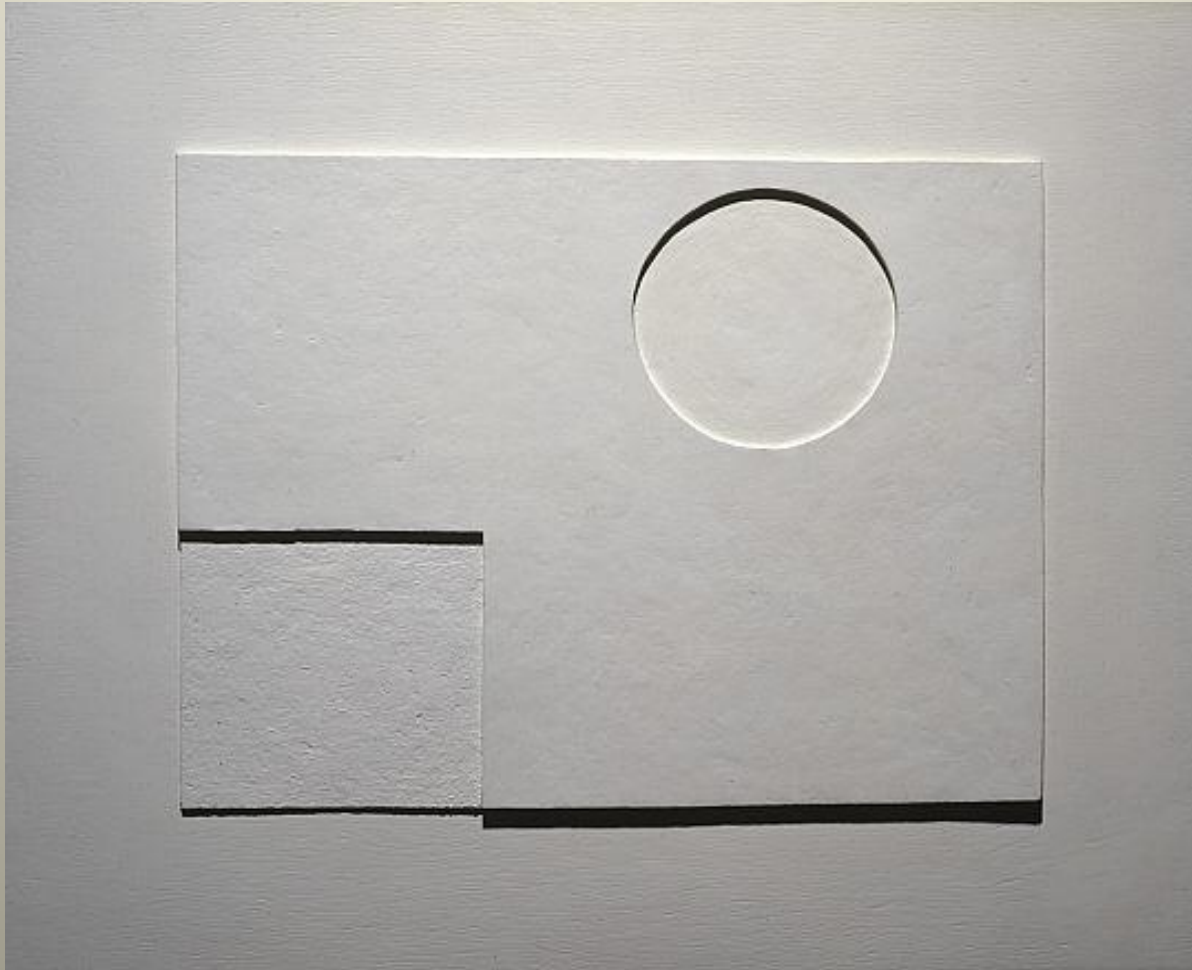
*JUNTO A SU SEGUNDO MARIDO EL PINTOR Y ESCULTOR **BEN NICHOLSON**, REPRESENTÓ A UN GRUPO DE ARTISTAS BRITÁNICOS QUE INICIANDO SU TRABAJO EN LOS AÑOS 30 SE PROPUSIERON RENOVAR LA ESCULTURA DE SU PAÍS A PARTIR DE LA UTILIZACIÓN DE MATERIALES TRADICIONALES, LO QUE NO FUE UN IMPEDIMENTO PARA QUE APORTARAN OTRO TIPO DE MATERIAS POCO HABITUALES HASTA ENTONCES EN ESCULTURA.

*"EL ARTE EN ESTE MOMENTO ES APASIONANTE. EL TRABAJO DEL ARTISTA HOY, NACE DE IMPULSOS INNATOS HACIA LA VIDA, HACIA EL CRECIMIENTO.

NUESTROS PENSAMIENTOS PUEDEN CONDUCCIRNOS A LA VIDA Y LA CONTINUIDAD, O HACIA FORMAS DE ANIQUILACIÓN. POR ESO ES TAN IMPORTANTE QUE ENCONTREMOS EL SENTIDO COMPLETO DE LA CONTINUIDAD HACIA EL PASADO Y HACIA DELANTE EN ESTE NUEVO MUNDO DE FORMAS Y VALORES."

* ESTA ARTISTA FALLECERÁ A LOS 75 AÑOS EN EL INCENDIO DE SU PROPIO TALLER.





*BEN NICHOLSON 1894-1982



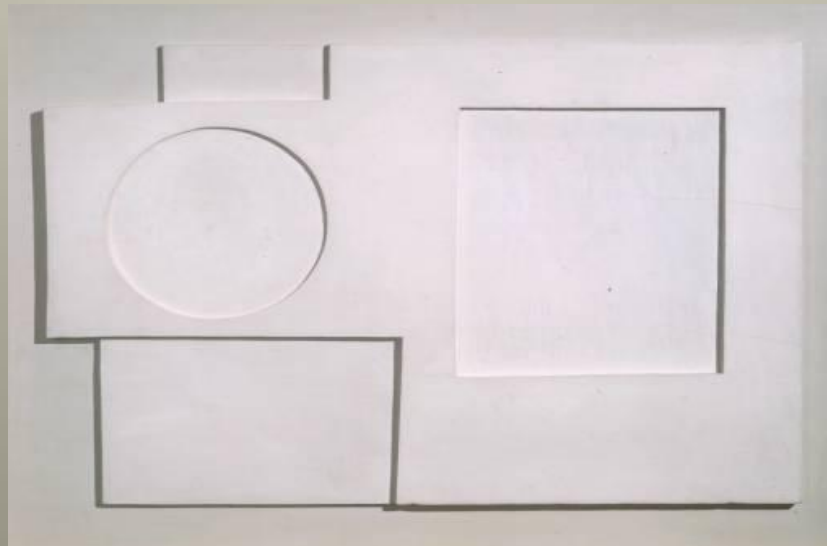
* INFLUENCIADO POR IMPRESIONISMO, CUBISMO Y SOBRE TODO POR LA OBRA DE MONDRIAN, REALIZARÁ UNA SERIE DE RELIEVES GEOMÉTRICOS PINTADOS NORMALMENTE EN BLANCO O EN TONOS GRISES DE UNA GRAN BELLEZA.

• CONSTRUYE UNA OBRA APOYADA EN UN FUERTE SENTIDO DE LA ESTRUCTURA.

* EN 1957 OBTIENE EL PRIMER PREMIO DE LA BIENAL DE SAO PAULO.

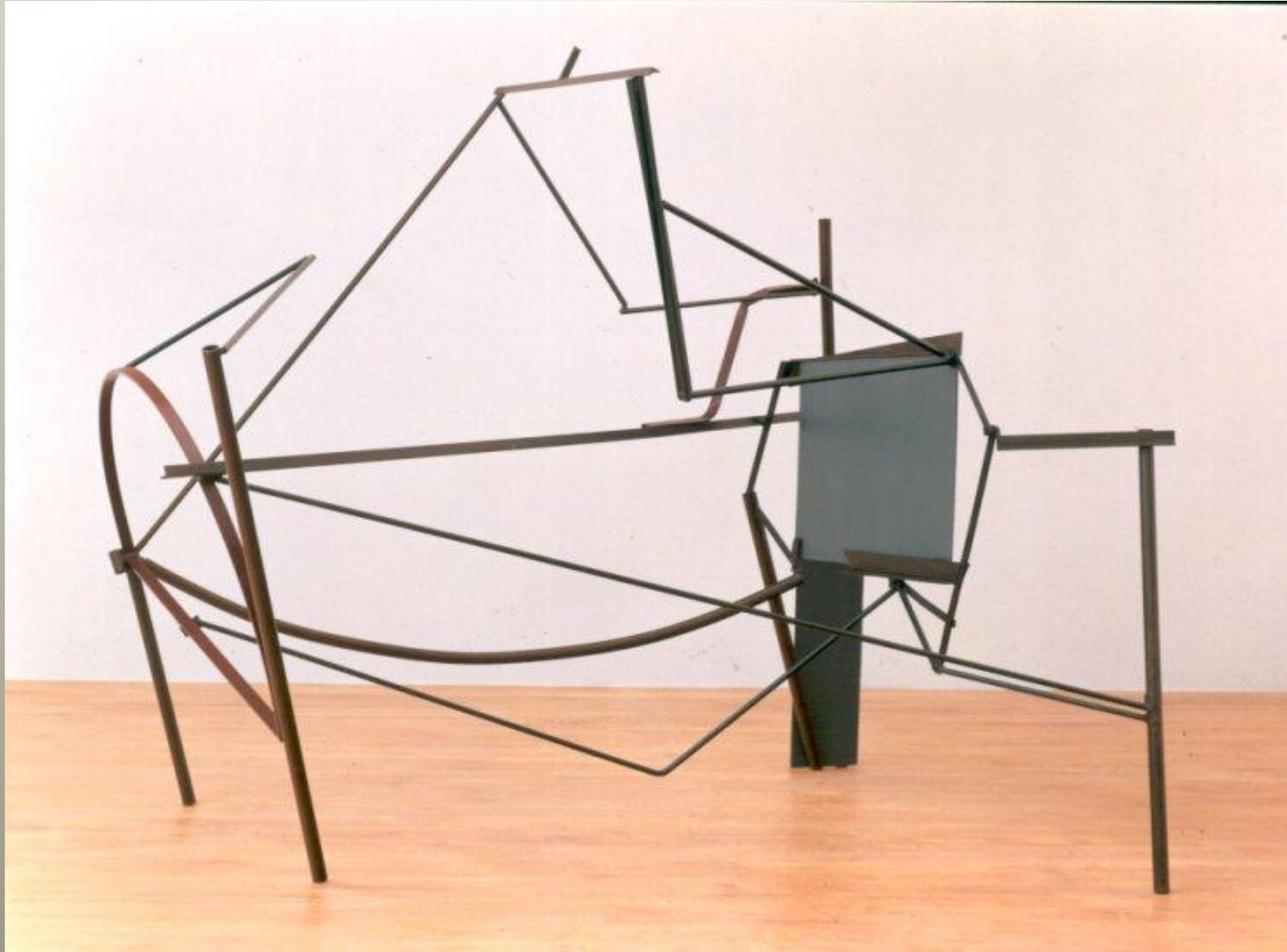


* FUNDAMENTALMENTE CON OFICIO DE PINTOR CONCEDE GRAN IMPORTANCIA AL DIBUJO Y TRABAJA CON MATERIALES ESCULTÓRICOS MUY HUMILDES.



EN LOS AÑOS 70 Y 80 EL REINO UNIDO PRODUCIRÁ UNA ESCULTURA DE GRAN INTERES. ESTAS NOVEDOSAS OBRAS COMPARTIRÁN UNA SERIE DE CARACTERÍSTICAS COMUNES:

- * IMPORTANCIA DE LAS CONSIDERACIONES ESTRUCTURALES.
 - * LA POSIBILIDAD DE SUSTITUCIÓN DE LAS FORMAS CERRADAS POR LA MANIPULACIÓN ABIERTA DEL ESPACIO.
 - * LA APARICIÓN DE RASGOS METAFÓRICOS.
- * EL FORTALECIMIENTO DE LA PRESENCIA DEL OBJETO A PARTIR DEL EXTRAÑAMIENTO DEL EXPECTADOR.
- * INTRODUCCIÓN EN LAS PIEZAS, DE UNA SUBJETIVIDAD RADICAL, FRENTE A LOS OBJETIVISMOS REDUCCIONISTAS.



ANTHONY CARO -1924.

*INSTIGADOR DE UNA ORTODOXIA FORMALISTA DE CARÁCTER HUMANISTA.

*BUSCADOR DE UNA SINTESIS EXPRESIVA A PARTIR DE OBJETOS ENCONTRADOS.

*SE CENTRARÁ FUNDAMENTALMENTE EN EL TRABAJO DE LOS METALES,
CONCRETAMENTE EN EL ACERO QUE SE UNIRÁ SOBRE TODO A PARTIR DE
SOLDADURA.







*DAVID NASH 1945



*PIONERO DEL **LAND ART** EN INGLATERRA, ES CREADOR DE UNA EXTENSA OBRA REALIZADA EN MADERA COMO MATERIAL EXCLUSIVO.

*HA EVOLUCIONADO DE LA INTERVENCIÓN DIRECTA EN EL TERRITORIO A ENTENDER LA PIEZA COMO “ESCULTURA BIOLÓGICA”, CONCEBIDA Y REALIZADA SOBRE EL PROCESO DE FLORACIÓN, DESCOMPOSICIÓN, TALA, EROSIÓN, Y CARBONIZACIÓN DE GRANDES ÁRBOLES (ROBLES, TEJOS, PINOS).

* INVESTIGA LA MORFOLOGÍA DEL ÁRBOL, LAS CARACTERÍSTICAS NATURALES DE LA MADERA, ASÍ COMO LAS MUTACIONES PRODUCIDAS POR LA MANO DEL HOMBRE.

*TAMBIÉN OBSERVARÁ EL TEMA
DEL ÁRBOL VISTO DESDE UN
SENTIDO METAFÓRICO, COMO
SÍMBOLO DE MUCHAS
TRADICIONES.





* LA RESOLUCIÓN DE LA ESCULTURA SE REALIZA A PARTIR DE LA TALLA DIRECTA, UTILIZANDO LA MOTOSIERRA COMO HERRAMIENTA FUNDAMENTAL.



*BILL WOODROW 1948

- *DESDE LOS 70 FORMA PARTE DE UN GRUPO DE ESCULTORES QUE RENUEVAN EL LENGUAJE DE LA ESCULTURA. BILL WOODROW EJECUTARÁ ESTA RENOVACIÓN INCORPORANDO A SU TRABAJO OBJETOS COTIDIANOS QUE RECICLA Y REUTILIZA MANTENIENDO SU IDENTIDAD ORIGINAL.
- * ANTES QUE EXPERIMENTAR CON NUEVOS MATERIALES, SE PREOCUPARÁ POR LA BÚSQUEDA DE NUEVOS SENTIDOS Y SIGNIFICADOS EN LA ESCULTURA, UTILIZANDO EL HUMOR Y LA IRONÍA CON UN SENTIDO SURREALISTA.





* LAS APORTACIONES DE IMÁGENES Y OBJETOS DE LA VIDA COTIDIANA NO CONSTITUYEN DECLARACIONES DIDÁCTICAS, PERO SI EXPRESAN UN IMPORTANTE CONTENIDO POÉTICO.

- * SU TRABAJO SE MATERIALIZA UTILIZANDO LA TRANSFORMACIÓN DE LOS BIENES DE CONSUMO DURADEROS.
- * LAS MATERIAS CON LAS QUE TRABAJA PUEDEN SER: PUERTAS, CAPÓS DE COCHE, MATERIALES TEXTILES RECICLADOS, ELECTRODOMESTICOS, CACEROLAS, MAPAS ESCOLARES DE GEOGRAFÍA...QUE MANIPULA BUSCANDO EN TODO MOMENTO SUS POSIBILIDADES SIMBÓLICAS.





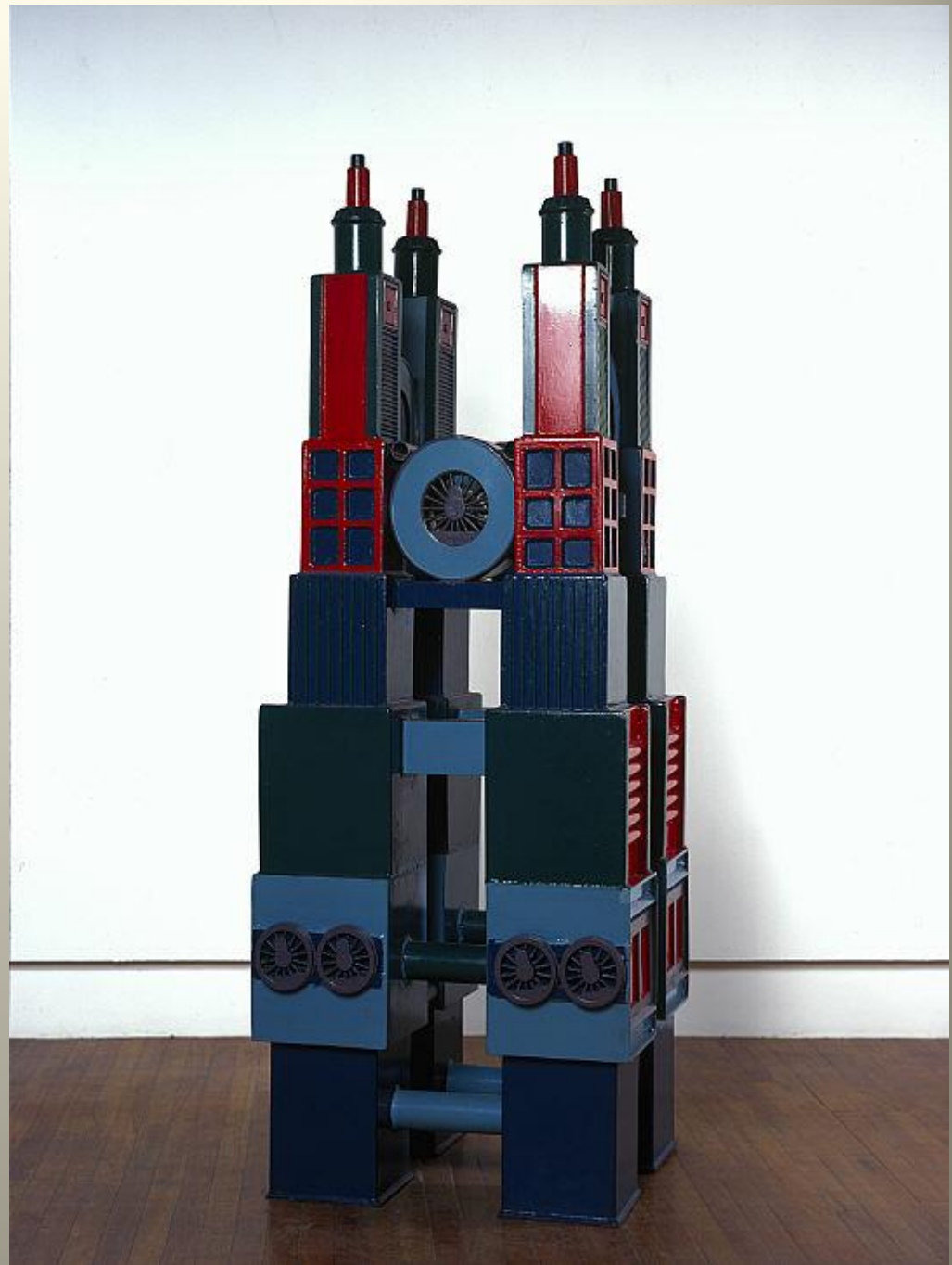
* EDUARDO PAOLOZZI 1924-2005

- * EL ÉXITO DE ESTE ESCULTOR RADICA, EN CREAR UNA OBRA PERSONAL AL MARGEN DE LAS INFLUENCIAS DE HENRY MOORE TAN EVIDENTES ENTRE LOS ESCULTORES DE SU GENERACIÓN.
- * ES CONOCIDO POR CREAR BASTANTES ESTATUAS CASI REALES, PERO CON ELEMENTOS RECTILINEOS, A MENUDO CÚBICOS AGREGADOS CON INFLUENCIA DADÁ, SURREALISTA Y CUBISTA.



*EN LOS 50 INCORPORÓ
PIEZAS DE MAQUINARIA A
SUS ESCULTURAS DE BRONCE,
PARA POSTERIORMENTE
REALIZAR UNAS GRANDES
PIEZAS ABSTRACTAS
REALIZADAS CON EXTRAÑAS
COMBINACIONES DE FORMAS
MECÁNICAS.

* EN LOS 60, SERÁ EL
FUNDADOR DE
INDEPENDENT GROUP
COLECTIVO QUE
REPRESENTARÁ AL
MOVIMIENTO BRITÁNICO DEL
POP ART.







IAN HAMILTON FINLAY 1925-2006



*“EL SIGLO XIX ANUNCIÓ LA MUERTE DE DIOS O EL FINAL DE DIOS. EL SIGLO XX HA ANUNCIADO LA MUERTE DE LA PIEDAD. ESTO ES UN PROBLEMA PORQUE LA PIEDAD REPRESENTA LA CONDICIÓN DE OBJETIVIDAD EN UNA CULTURA Y SIN ELLA NADA PUEDE SER ENTENDIDO”.

- * DESPUES DE LA SEGUNDA GUERRA TRABAJÓ COMO PASTOR; POSTERIORMENTE SE DEDICARÁ A ESCRIBIR CUENTOS Y POEMAS Y A DESARROLLAR UNA ACTIVIDAD ESTÉTICA EN LA POESÍA, JARDINERÍA, Y ESCULTURA.
- * COMENZARÁ A ESCRIBIR POEMAS EN PIEDRAS QUE DISTRIBUIRÁ EN EL MEDIO NATURAL CREANDO UNA COSMOLOGÍA DONDE SE CONJUGA PAISAJISMO, JARDINERÍA, ESTÉTICA, Y POESÍA.
- * DESARROLLANDO ESTE TIPO DE AMBIENTES CREARÁ SU PROPIO JARDIN **“LITTLE SPARTA”** CONSIDERADO POR EL HISTORIADOR **SIR ROY STRONG** COMO “EL ÚNICO JARDIN REALMENTE ORIGINAL HECHO DESDE 1945”.



* ENTRE LOS TEMAS RECURRENTES DE SUS OBRAS FIGURAN REFERENCIAS A LOS POÉTAS CLÁSICOS COMO VIRGILIO, A LA PESCA Y EL MAR, A LA REVOLUCIÓN FRANCESA, Y A LA SEGUNDA GUERRA MUNDIAL.

* FILÓSOFO-JARDINERO A LA MANERA DE JEAN-JACQUES ROSSEAU Y OTROS PENSADORES, DESARROLLARÁ UNA ESTÉTICA ÉPICA, EN LA QUE SE VENERA LA NATURALEZA CON UN FUERTE SENTIMIENTO DE RELIGIOSIDAD.





* **LITTLE SPARTA** SEGÚN CRECÍA EN COBERTURA VEGETAL E INTERVENCIONES ARTÍSTICAS SE HACÍA MAS COMPLEJO E INESTABLE, CONFORMÁNDOSE COMO TODO UN MONUMENTO AL TIEMPO Y A LOS VALORES DE LA CIVILIZACIÓN OCCIDENTAL, DONDE SE SIENTE LA NOSTALGIA QUE TRANSMITEN LOS OLEOS DE FIEDRICH, O POUSSIN Y SE MIMETIZA CON LA GRANDIOSIDAD PÉTREA DE STONEHENGE O LA AUSTERIDAD DEL MURO DE ADRIANO.



ANTONY GORMLEY 1990

*CRÍTICA DEL ENTORNO MATERIAL,
PREOCUPANDOSE POR MOSTRAR
SENTIMIENTOS.

*DIRIGE LA ATENCIÓN A LAS
CUALIDADES INTERNAS DE LAS
PERSONAS, INTENTA LOCALIZAR
NUESTROS SENTIMIENTOS MAS
VERDADEROS.

•ASUME UNA VISIÓN DE LA
NATURALEZA HUMANA QUE SUPERA
LAS DIFERENCIAS CULTURALES.

•ES UNA OBRA SENCILLA, DIRECTA Y
OPTIMISTA.



*TRATA DE CREAR LUGARES
HUMANOS EN EL ESPACIO, DE
FORMA QUE ESTE PUEDA SER
EXPERIMENTADO EN LIBERTAD.

* MUESTRA UNA GRAN
FLEXIBILIDAD EN EL USO DE
DIVERSOS MATERIALES.



* EN EL PRESENTE CURSO EXPOSITIVO SITUÓ MULTIPLES DE SUS FIGURAS POR LAS CALLES Y LAS AZOTEAS DE NUEVA YORK, CREANDO UN ESTADO DE DESCONCIERTO, QUE PROVOCÓ LA INTERVENCIÓN POLICIAL PARA TRANQUILIZAR A LOS TRANSEUNTES.





TONY CRAGG 1949

*UTILIZARÁ DE FORMA ENTERNECEDORA MATERIALES DE PROCEDENCIA MUY CONTRASTADA (ALUMINIO, MADERA, PLÁSTICOS, TUBERIAS, PVC, PIEZAS INDUSTRIALES MECANIZADAS...)



* EL ARTE ES UNA
AMPLIACIÓN DE LA
CIENCIA.

*INTENTA CREAR
MODELOS MENTALES
BUSCANDO
ASOCIACIONES Y
SÍMBOLOS QUE LE
PERMITAN CREAR UN
VOCABULARIO QUE
CUESTIONE EL MUNDO
QUE VE Y QUE LE
RODEA.

* LE INTERESAN LOS
OBJETOS FABRICADOS
POR EL HOMBRE, EN
LOS QUE SE MANIFIESTA
UNA SUTIL MEZCLA DE
OBJETIVIDAD,
IRRACIONALIDAD Y
SUBJETIVIDAD.



* SE CONSIDERA UN MATERIALISTA RADICAL: “YO ESTOY HECHO DE MATERIA, TÚ ESTAS HECHO DE MATERIA, ELLOS ESTÁN HECHOS DE MATERIA. NUESTRA INTELIGENCIA, NUESTRAS EMOCIONES, NUESTRO CEREBRO, SON FANTÁSTICAS FORMAS DE LO MATERIAL”.





*BARRY FLANAGAN 1941- 2009

*COMBINARÁ UN PROFUNDO ROMANTICISMO CON UNA FASCINACIÓN Y RESPETO POR LOS MAS DIVERSOS MATERIALES.

*CONCEBIRÁ LA ESCULTURA COMO UN MEDIO QUE ESTÁ POR ENCIMA DE LA PINTURA EN CUANTO A VERSATILIDAD DE POSIBILIDADES CONSTRUCTIVAS.

* SU HETERODOXIA NOS PUEDE HACER VER SU TRAYECTORIA COMO UN TRABAJO REALIZADO POR VARIOS AUTORES.



* EN LOS 80 ELIGIÓ LA LIEBRE COMO MOTIVO CASI EXCLUSIVO DE SU PRODUCCIÓN, CONVIRTIÉNDOSE ESTE ROEDOR CON SU IRONÍA, EN MARCA FÁBRICA DE LA CASA.

* LA LIEBRE ES CONSIDERADA POR LA MITOLOGÍA CHINA COMO EL ÚNICO HABITANTE DE LA LUNA. LOS JAPONESES LA IDENTIFICAN CON EL TALENTO. PARA EL ESCULTOR SU ELECCIÓN SE REMITE A LAS CACERIAS COMO ANIMAL QUE SIMBOLIZA LA LIBERTAD DEL PROPIO PROCESO CREADOR.



* CON LOS AÑOS SE IRÁ ACERCANDO MAS AL CLASICISMO EN CUANTO A LOS PROCEDIMIENTOS UTILIZADOS, COMENZARÁ A TALLAR LA PIEDRA Y A CONOCER EN PROFUNDIDAD EL MODELADO Y LAS TÉCNICAS DE FUNDICIÓN DEL BRONCE.





SHIRAZEH HOUSHIARY 1955

*RESULTA UNA OBRA DE DIFÍCIL INSCRIPCIÓN DENTRO DE ALGUNA TRADICIÓN DE ESCULTURA QUE OSCILA ENTRE LA APLICACIÓN DE FORMAS GEOMÉTRICAS Y BIOMORFAS.

*SUS PRIMERAS PIEZAS FUERON HECHAS CON PAJA Y TIERRA, MOLDEADAS SOBRE ESTRUCTURAS DE MADERA, DE MANERA QUE EVOCABAN ÉPOCAS COMO LA BÍBLICA Y LAS LEYENDAS DE LAS ANTIGUAS CIVILIZACIONES.





*HOUSHIARY SE PREOCUPARÁ POR ENCONTRAR UN PUNTO DE EFIMERIDAD EN LAS APARIENCIAS DE LA REALIDAD, MEDIANTE LA BÚSQUEDA DE MOMENTOS DE DISOLUCIÓN DE LA OBRA, PRETENDIENDO LA DESMATERIALIZACIÓN DEL ARTE PARA INTEGRARLO EN LA TOTALIDAD DE LAS ASPIRACIONES CULTURALES.

*DESDE ESTA PERSPECTIVA, ESTABLECERÁ TENSIONES ENTRE LA FUERTE PRESENCIA MATÉRICA DE SUS PIEZAS Y LA UTILIZACIÓN DE MATERIALES QUE LE PERMITEN CONSTRUIR ESCULTURAS CON SUPERFICIES CAMBIANTES CUANDO SE MODIFICA EL PUNTO DE VISTA.





WILLIAM TUCKER 1935



- *EXPRESA, COMO POCOS DE SUS COMPAÑEROS DE GENERACIÓN, LA LUCHA CONTRA EL FORMALISMO HEREDADO DE LAS TRADICIONES HISTÓRICAS.
- *SUS PIEZAS EJEMPLIFICAN LA CONDICIÓN DE OBJETIVIDAD PROPIA DE UNA PRÁCTICA ARTÍSTICA COMO ES LA ESCULTURA.
- *TIENEN UNA ESTRUCTURA DE MEDIOS Y MATERIALES QUE LAS EXIMEN DE ASOCIACIONES O ADITIVOS COSMÉTICOS.



*EXISTE UNA PREOCUPACIÓN POR LA ESCALA DE LA PIEZA EN RELACIÓN CON EL ESPECTADOR Y CON LA GRAVEDAD, POR EL PODER DEL PROPIO SUELO PARA ENGENDRAR FORMAS.

*ESTABLECERÁ UNA RELACIÓN ENTRE NUESTRO CUERPO, ENTRE SU MOVIMIENTO Y EL PESO DE LA PIEZA.





www.windoweb.it

*RICHARD LONG 1941

*UTILIZA LA GEOMETRÍA COMO SIGNO
QUE EVIDENCIA LA PRESENCIA DEL
HOMBRE EN EL SENO DE LA NATURALEZA.

*SU OBRA SE CONFIGURA CON MAS
FRECUENCIA EN LUGARES NO URBANOS,
PARA EVITAR LA PRESENCIA DE LAS
SIGNIFICACIONES PREVIAS DE
DETERMINADOS ELEMENTOS
CONSTRUCTIVOS.





*MANTIENE UNA POSTURA IDEALISTA SOBRE EL LUGAR QUE DEBE OCUPAR EL HOMBRE EN EL MUNDO, POTENCIANDO VIRTUDES COMO SON LA ENTEREZA, LA ARMONÍA, EL RESPETO Y EL ORDEN.

* UTILIZA MATERIALES EXTRAIDOS DIRECTAMENTE DE LA NATURALEZA SIN NINGÚN TIPO DE TRANSFORMACIÓN.





*ANISH KAPOOR 1954.

*TRATA DE PROVOCAR ESTADOS DE EMOCIÓN A PARTIR DE OBJETOS CON UN FUERTE CARÁCTER ESTÉTICO, PRETENDIENDO INCLUSO ALCANZAR UN ESTADO DE ASPIRACIÓN IDEAL PRÓXIMO AL ÉXTASIS RELIGIOSO.

* EN LA FRAGILIDAD DADA A LAS SUPERFICIES, PRESERVA EL TABÚ DE SER TOCADO PROPIO DE LO SAGRADO.

* A TRAVÉS DE LA ROTUNDA PRESENCIA FÍSICA NOS HABLA DE LO INMATERIAL, DE LA ESPIRITUALIDAD, CONECTANDO CON EL INTERIOR MAS PROFUNDO DEL SUJETO QUE PERCIBE LA OBRA.





* SIN PRETENDER UN SIMBOLISMO ESPECÍFICO RESPECTO A LOS COLORES ADMITE HABER GENERADO EL MISMO UNA CONVENCION PROPIA CON ELLOS.



*EN EL AÑO 2009 REALIZÓ UNA PROFANACIÓN DE UN ESPACIO CARGADO DE CONNOTACIONES CONSERVADORAS, COMO ES LA ROYAL ACADEMY DE LONDRES, BOMBARDEANDO SU INTERIOR CON UN CAÑÓN QUE PROYECTABA CARGAS DE CERA. AL SIGUIENTE AÑO TRASLADÓ ESTA EXPERIENCIA AL GUGHENHEIN DE BILBAO.

UTILIZA LOS MAS DIVERSOS MATERIALES, APLICÁNDOLES UNAS TÉCNICAS DE TRANSFORMACIÓN PROPIAS DE LA INGENIERÍA.





*RICHARD DEACON 1949

*INTERÉS POR ENRIQUECER
POÉTICA Y
METAFÓRICAMENTE LOS
PROCESOS CONSTRUCTIVOS Y
EL CARÁCTER DE LOS
MATERIALES .

* EN NINGÚN MOMENTO
TRATARÁ DE OCULTAR LAS
HUELLAS DE FABRICACIÓN,
PUES SU OBRA ES POÉTICA
ATENDIENDO PRECISAMENTE
AL SIGNIFICADO DEL TÉRMINO
“FABRICACIÓN”.



*AUNQUE SE PRESENTAN COMO OBJETOS ABSTRACTOS EN UNA PRIMERA RELACIÓN, CON EL TIEMPO SE HACE PATENTE SU EQUIVALENCIA POÉTICA CON LOS ÓRGANOS HUMANOS Y LAS CRIATURAS BIOMORFAS.

*SUS TÍTULOS: “**HEARTH AND MIND, THE BACK OF MY HAND, FISH OUT OF WATER** “ NOS SIRVEN COMO CLAVES PARA SU INTERPRETACIÓN.

*UTILIZA CUALQUIER TIPO DE MATERIALES, DE FORMA PROSAICA Y TRANSPARENTE; PARA QUE NADA SEA OCULTADO, Y NO APAREZCA NINGÚN ATISBO DE MISTERIO.

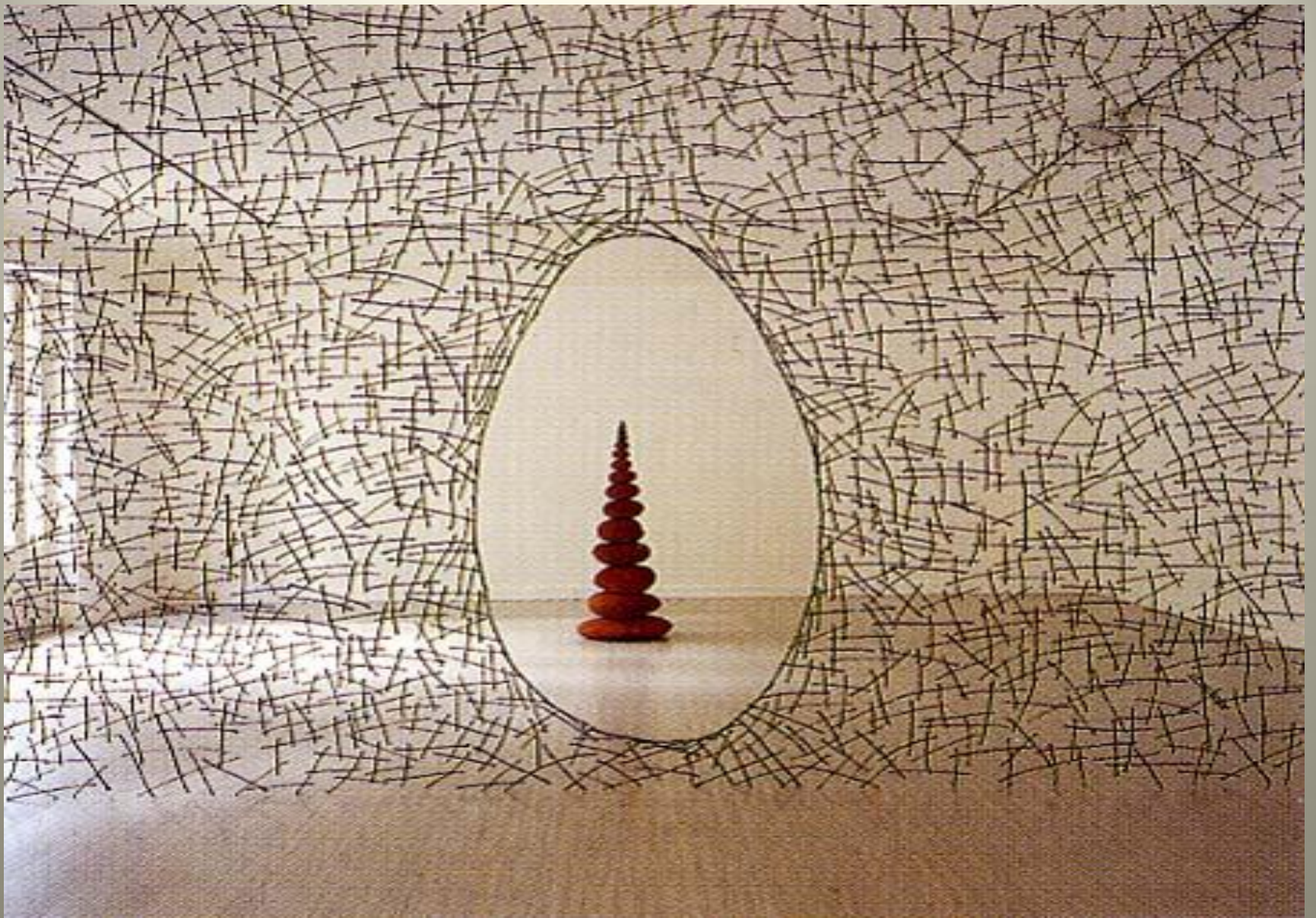




*FRENTE A LA FRIALDAD QUE OFRECE LA ESCULTURA MAS RACIONALISTA, PROPONE UNA OBRA DE GRAN SENSUALIDAD Y LIGEREZA.

*ESTOS LIGEROS ARTEFACTOS SE CARACTERIZARÁN POR PERMITIR AL ESPACIO CIRCULAR A TRAVES DE ELLOS.





ANDY GOLDSWORTHY 1956



*TODOS LOS MATERIALES CON LOS QUE ELABORA SU OBRA PROCEDEN DE LA NATURALEZA, UTILIZÁNDOLOS SIN TRANSFORMAR, YA SEAN PIEDRA, MADERA, ESTIERCOL O ARCILLA.

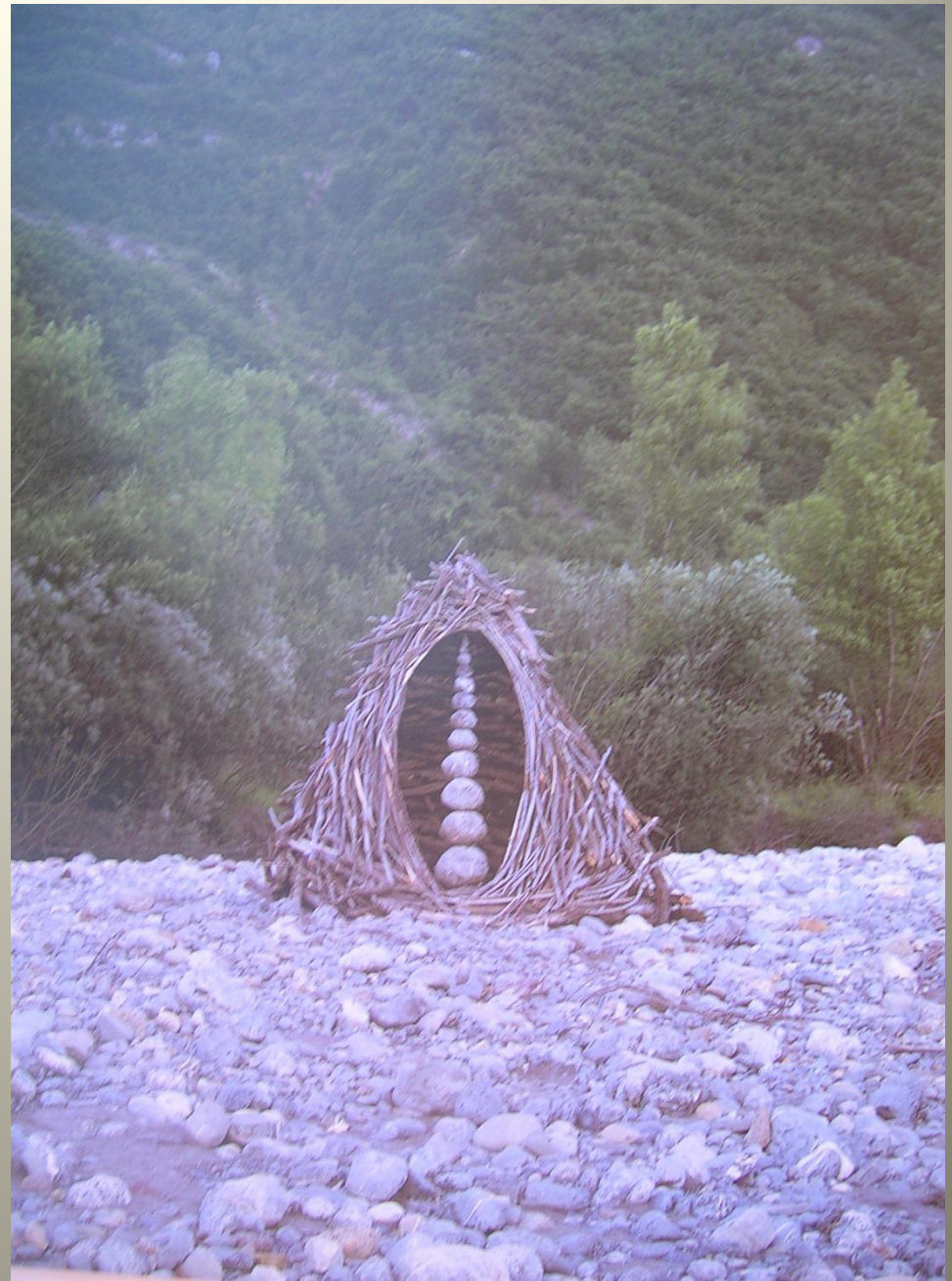
*EL TIEMPO ES SU PRINCIPAL HERRAMIENTA DE TRABAJO, INVIERTE EN LA CONFIGURACIÓN DE SUS TRABAJOS UNA ENORME PACIENCIA, ATENDIENDO A LAS POSIBILIDADES QUE LE OFRECEN LAS ESTACIONES, LAS CONDICIONES METEREOLÓGICAS O EL LUGAR.

* NOS INTENTA CONCIENCIAR DE LA AUTORIDAD CON QUE EL TIEMPO SE IMPONE EN EL DEVENIR DE LO REAL.



- *EN OPOSICIÓN A LAS MANERAS MAS CONCEPTUALES DE ENTENDER EL ARTE, SU TRABAJO SE ESTABLECE COMO REIVINDICACIÓN DEL TRABAJO MANUAL.
- *OBSEVA CON CIRCUNSPECCIÓN EL ESTADO DE CONSISTENCIA DE LA NIEVE, ELIGE LA HUMEDAD ADECUADA DE LA ARCILLA, O ESPERA EL MOMENTO DEL DÍA ADECUADO, PARA SELECCIONAR LA INTENSIDAD DEL COLOR DE LOS PÉTALOS DE LAS FLORES CON LOS QUE INTERVENDRÁ EL TRONCO DE UN ARBOL.

* A PARTIR DE LA IDEA DE TEMPORALIDAD QUE NOS PROPORCIONA, NOS EXPLICITA LOS LÍMITES A LOS QUE ESTÁ SOMETIDA NUESTRA PROPIA EXPERIENCIA, SU INSUFICIENCIA, NUESTRA INCAPACIDAD PARA DIRIGIR NUESTRAS PROPIAS VIDAS EN LAS QUE TODO ESTÁ ORIENTADO A ALCANZAR UNOS OBJETIVOS SUSTENTADOS EN LA RENTABILIDAD PRODUCTIVA, ACERCÁNDONOS A LA REALIDAD SÓLO A TRAVES DE MEDIACIONES.



*EN EL AÑO 2007,
REALIZARÁ UNA
INSTALACIÓN EN EL
PALACIO DE CRISTAL DEL
RETIRO MADRILEÑO
UTILIZANDO MADERAS
DE LA SIERRA DE
GUADARRAMA. LA IDEA
FUE CREAR UN ESPACIO
CONSTITUIDO POR
CAPAS, DONDE LA
CIUDAD ENVUELVE AL
PARQUE, ÉSTE A LA
ARQUITECTURA DEL
EDIFICIO, QUE A SU VEZ
COBIJA A LAS
CONSTRUCCIONES DE
MADERA DONDE SE
PUEDEN INTRODUCIR
LOS ESPECTADORES.



*"**YOUNG BRITISH ARTIST**" CONSTITUIRÁN UN GRUPO DE JOVENCÍSIMOS ARTISTAS PROMOCIONADOS POR LA **GALERÍA SAATCHI** DE LONDRES A PARTIR DE 1992, QUE DISFRUTARÁN CON EL USO DE MATERIALES DESACOSTUMBRADOS EN ESCULTURA, SABOREANDO LAS TEMÁTICAS MAS CHIRRIANTES.

* ESTOS ARTISTAS OBTENDRÁN UNA AMPLIA COBERTURA DE LOS MEDIOS DE COMUNICACIÓN Y REPRESENTARÁN UN PANORAMA ECLÉCTICO Y HETEROGÉNEO.



*DAMIAN HIRST 1965

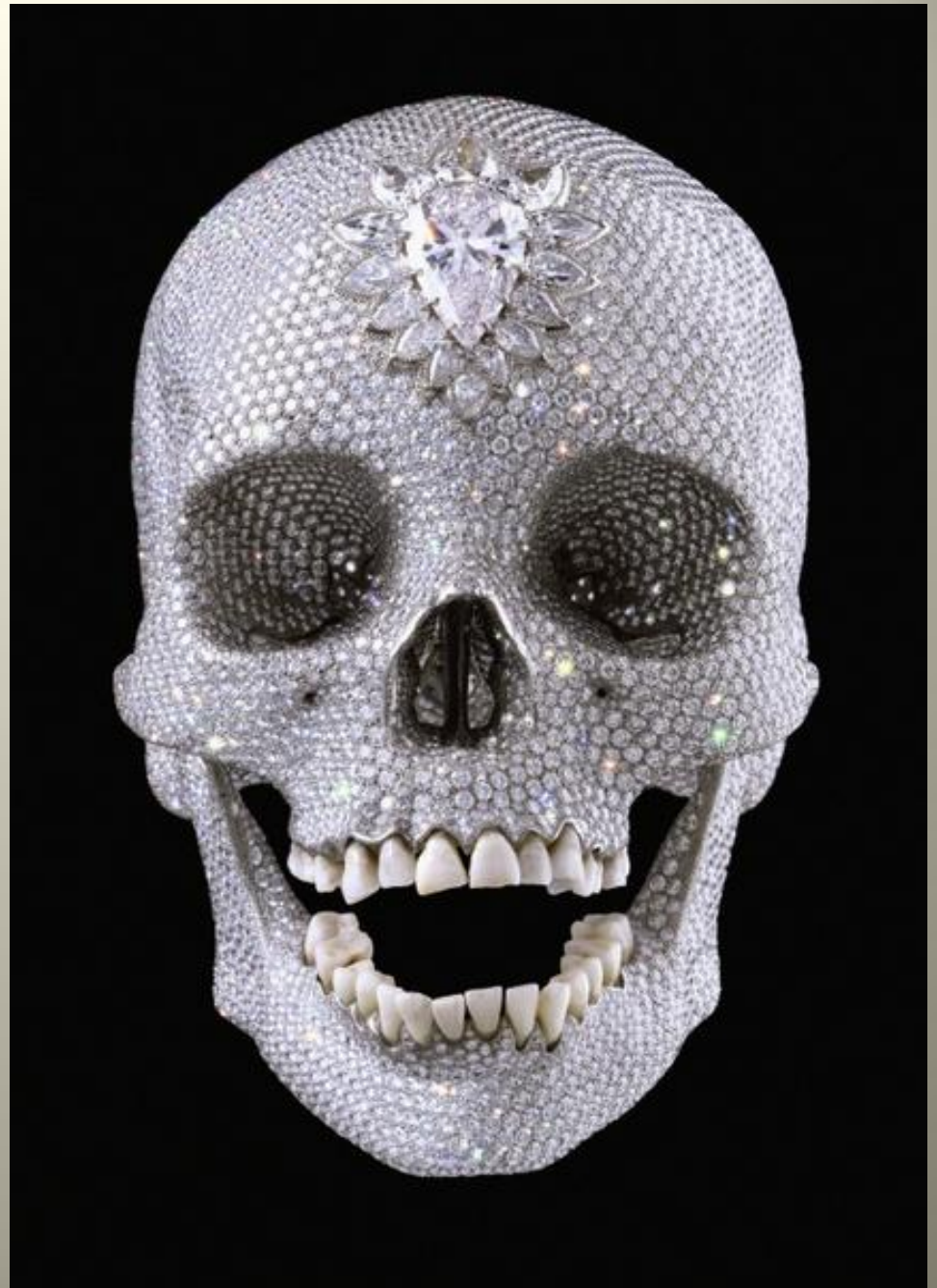
*SU GUSTO POR EL DIBUJO
COMPORTARÁ QUE
ESTA DISCIPLINA SEA
LA ÚNICA MATERIA
QUE CURSE CON ÉXITO
DURANTE SU
FORMACIÓN ESCOLAR.

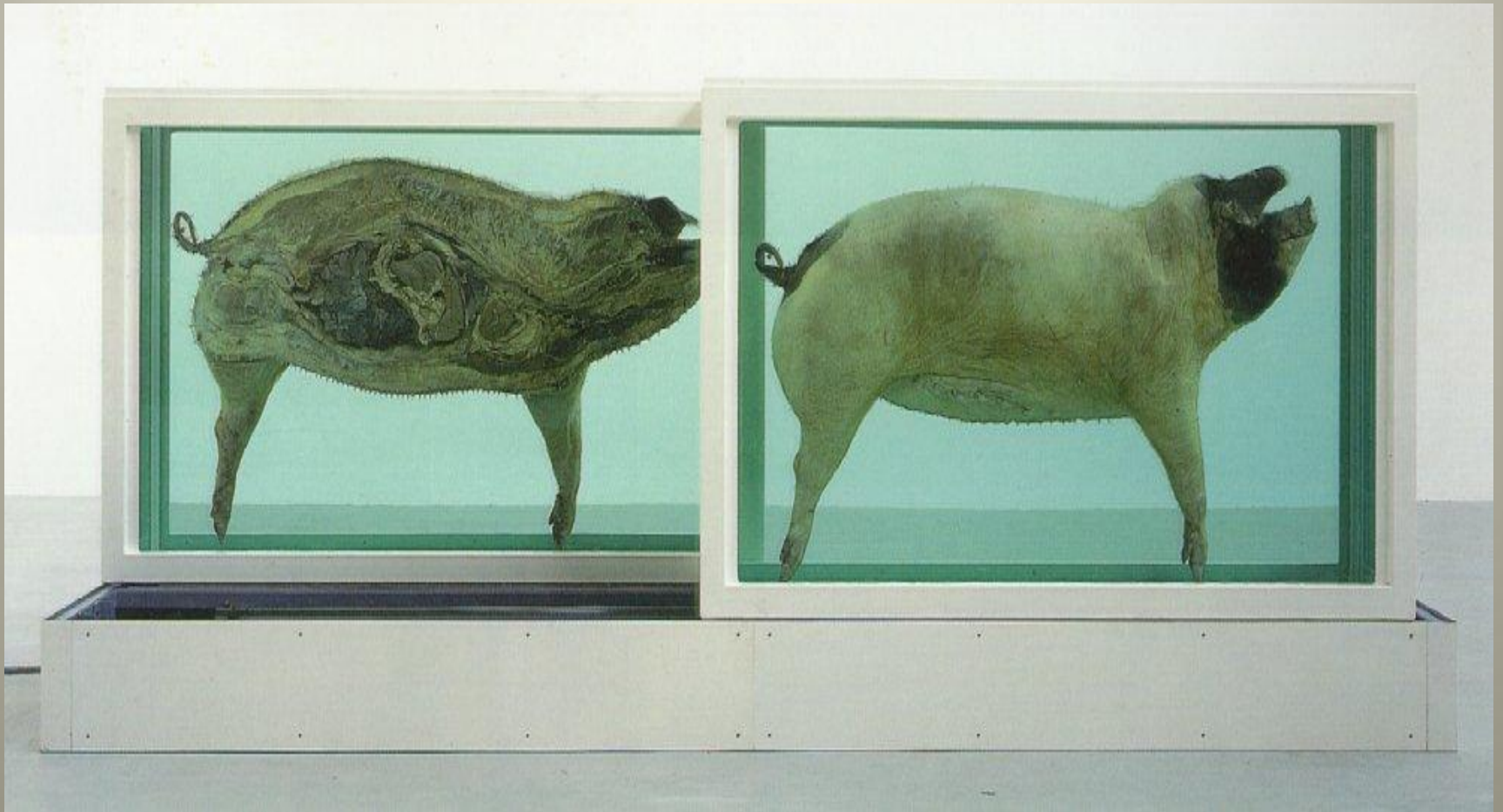
*LA MUERTE ES EL TEMA
CENTRAL DE SU
TRABAJO. SIENDO
ESTUDIANTE DE ARTE
TRABAJÓ A TIEMPO
PARCIAL EN UNA
MORGUE,
EXPERIENCIA QUE
INFLUIRÁ EN DICHA
TEMÁTICA.



* HA DOMINADO LA ESCENA DEL ARTE INGLÉS DESDE PRINCIPIOS DE LOS 90, SIENDO EL ARTISTA VIVO CON LA OBRA MEJOR PAGADA.

* EL 30 DE AGOSTO DEL 2007 LA OBRA **POR EL AMOR DE DIOS**, UNA CALAVERA HUMANA CUBIERTA DE DIAMANTES, SUPERA EL VALOR DE VENTA DE LA OBRA DE CUALQUIER ARTISTA VIVO, ALCANZANDO LA CIFRA DE SETENTA MILLONES DE EUROS.





***HIRST** ES CONOCIDO SOBRE TODO POR SUS SERIES DE **HISTORIA NATURAL**, EN LAS QUE ANIMALES MUERTOS SON DISECCIONADOS Y PRESERVADOS EN GRANDES PECERAS DE FORMOL. EN UNA OCASIÓN LLEGÓ A SUMERGIR EN ESTE LÍQUIDO A UN TIBURÓN TIGRE DE 14 PIES DE LARGO.



*HERMANOS CHAPMAN. JAKE 1966. DINOS 1962



*SIENDO SU PADRE PROFESOR DE HISTORIA DEL ARTE, LOS HERMANOS CHAPMAN SON CONOCEDORES EN PROFUNDIDAD DE ESTA DISCIPLINA.

*SUS REFERENTES SON WILLIAM BLAKE, RODIN, O GOYA.

*EN EL AÑO 2008, ENTRE ELLOS Y SU GALERÍA COMPRARON PRACTICAMENTE TODA LA PRODUCCIÓN DE PINTURAS REALIZADAS POR **ADOLF HITLER**, LAS MODIFICARON CON MOTIVOS HIPPIES PARA UNA EXPOSICIÓN TITULADA: **“SI HITLER HUBIERA SIDO HIPPIE, QUE FELICES SERÍAMOS TODOS”**.

*FAMOSOS POR SU
ESCABROSA Y
PROVOCADORA MANERA
DE CREAR, BUSCAN LA
ESCISIÓN EN UNA
SOCIEDAD PLAGADA DE
“GOOD MANERS”.

*ESTARÁN INTERESADOS EN
LA DESCONFIGURACIÓN
Y RUPTURA DE LOS
MIEMBROS CORPORALES
EN UNAS ESCULTURAS
REALIZADAS EN FIBRA DE
VIDRIO Y POLIESTER.





*MARC QUINN 1964

*SU OBRA **SELF** (1991) ESTA ELABORADA CON CUATRO LITROS Y MEDIO DE SANGRE CONGELADA QUE SE EXTRAJO A SI MISMO DURANTE CINCO MESES, PARA LUEGO SER VERTIDA EN UN MOLDE EN NEGATIVO DE SU CABEZA. FUE EXPUESTA EN UNA UNIDAD REFRIGERANTE.

*QUINN HA UTILIZADO SU PROPIO CUERPO COMO FUENTE DE MATERIA PRIMA EN NUMEROSAS OCASIONES.



*SUS OBRAS LLEVAN HASTA LAS ÚLTIMAS CONSECUENCIAS LA SENSIBILIDAD HACIA EL CUERPO HUMANO Y LA MORALIDAD.

*QUINN REVINDICA LA DEFICIENCIA COMO BELLEZA, NO CONSIDERÁNDOLA COMO UNA IMPERFECCIÓN. PARA ELLO RETRATÓ A LA ARTISTA DISMINUIDA ALISON LAPPER EMBARAZADA DE OCHO MESES, CARENTE DE BRAZOS Y DESNUDA.

