

Manuel Sánchez Algora. Signos en cerámica



signos en cerámica

M. Sánchez-Algora



del 16 de enero al 10 de marzo

Facultad de Bellas Artes. Universidad Complutense de Madrid.
Calle Greco, 2. Ciudad Universitaria, 28040, Madrid - 913943553

Signos en arcilla

(Placas cerámicas para las vitrinas de la Sala de Exposiciones de la Biblioteca de la Facultad de Bellas Artes de Madrid)

El planteamiento de una exposición específica para este lugar está basado en dos ideas iniciales. Por un lado, el referente primero de la cerámica de **Mesopotamia** como soporte escrito, y a continuación, la imagen que queda en mi recuerdo de los diseños de los libros que me han ayudado en mi formación y que aún sigo utilizando en la labor docente.

La relación de la cerámica con la escritura está protagonizada por los primeros documentos escritos que se conservan. Son **sumerios** y están realizados en tablillas cerámicas. Es la escritura **cuneiforme**, sistema gráfico aparecido en Mesopotamia y cuyo principio consiste en imprimir signos con una cuña sobre arcilla, para posteriormente hacerse perdurable mediante la cocción.

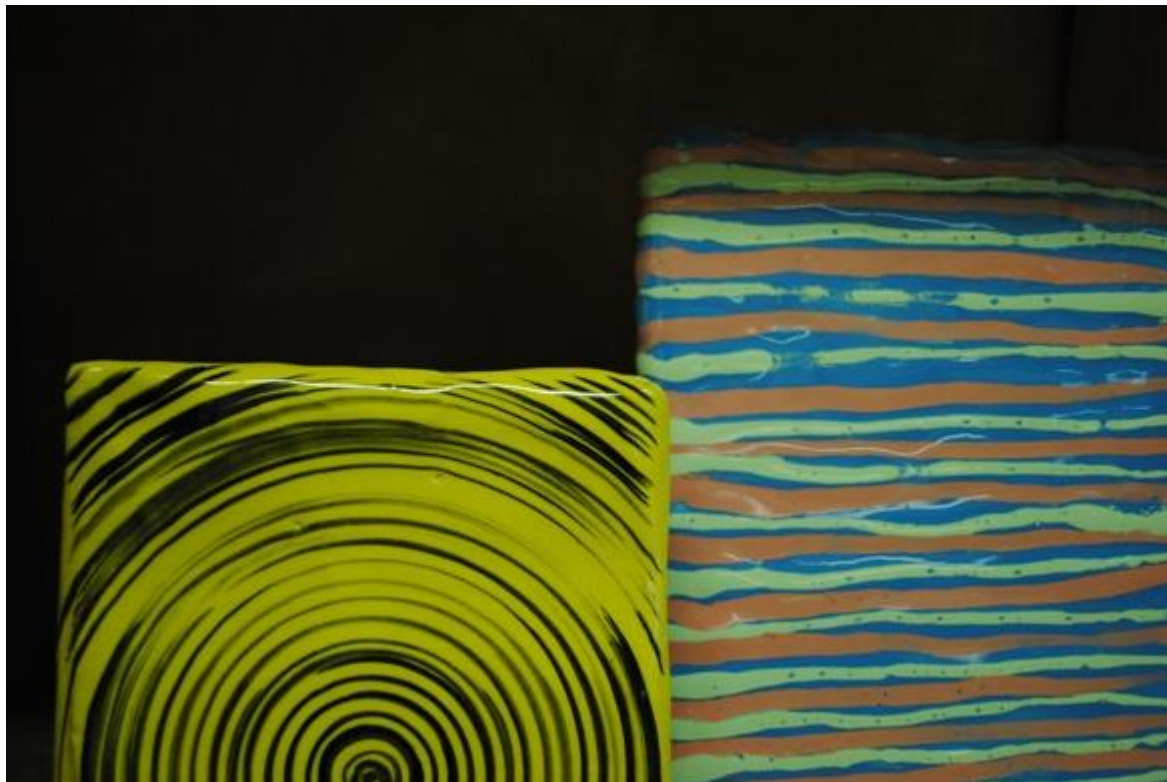
En segundo lugar, estas piezas expuestas poseen la influencia de textos editados por **Gustavo Gili**, editorial ya centenaria y con una dedicación casi exclusiva a especialidades como arquitectura, diseño y lenguaje visual. Además de otros manuales clásicos entre los ceramistas, como el **Tratado de Cerámica** de E. Greber y el **Recetario de Fórmulas Cerámicas** de Llorens Artigas, editados ambos en 1947. El atractivo diseño y edición de otros libros como **Fundamentos del Diseño, Diseño y Comunicación Visual, Sintaxis de la imagen, Psicología del Color**, han influido notablemente en la realización de estas piezas expuestas.

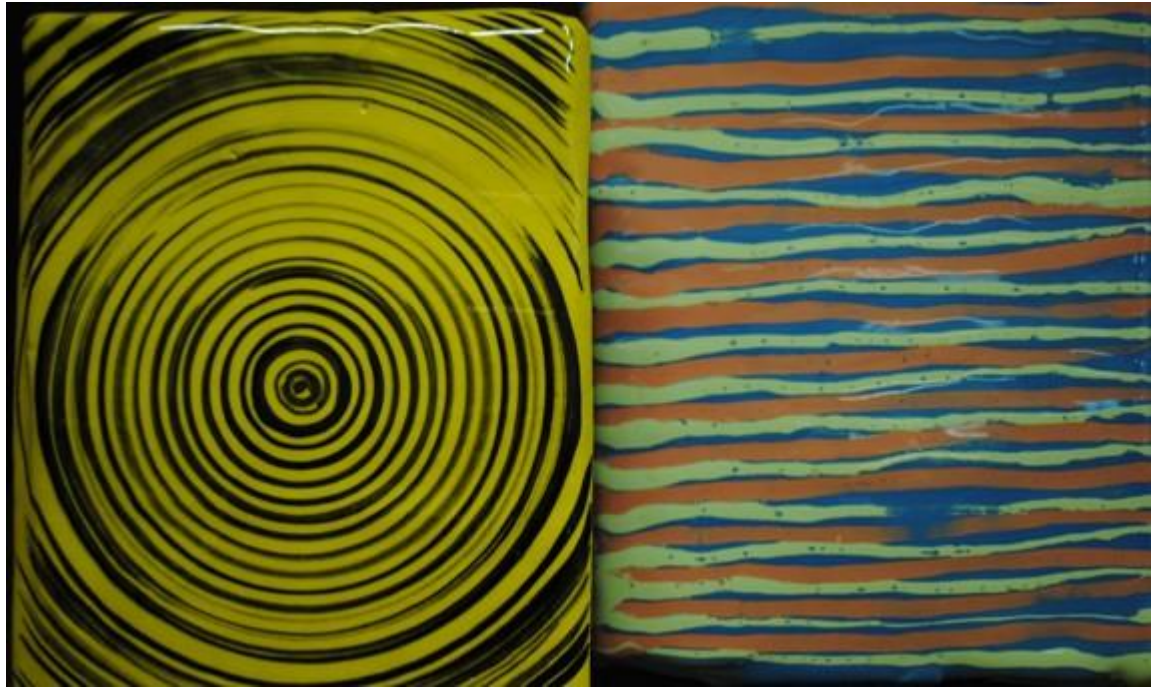
Manuel Sánchez-Algora

Post de agradecimiento a Manuel Sánchez-Algora la donación de uno de sus libros cerámicos a la Biblioteca de la Facultad de Bellas Artes.



Manuel Sánchez Algora durante el montaje de la exposición

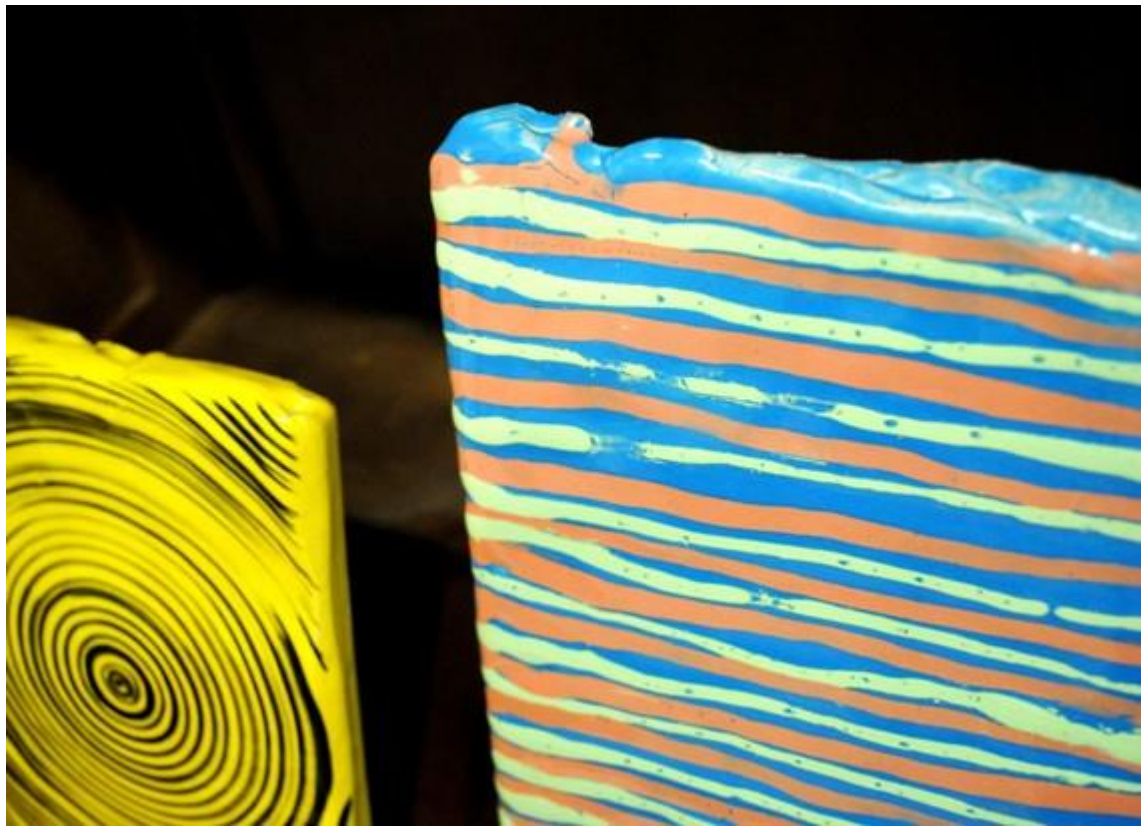
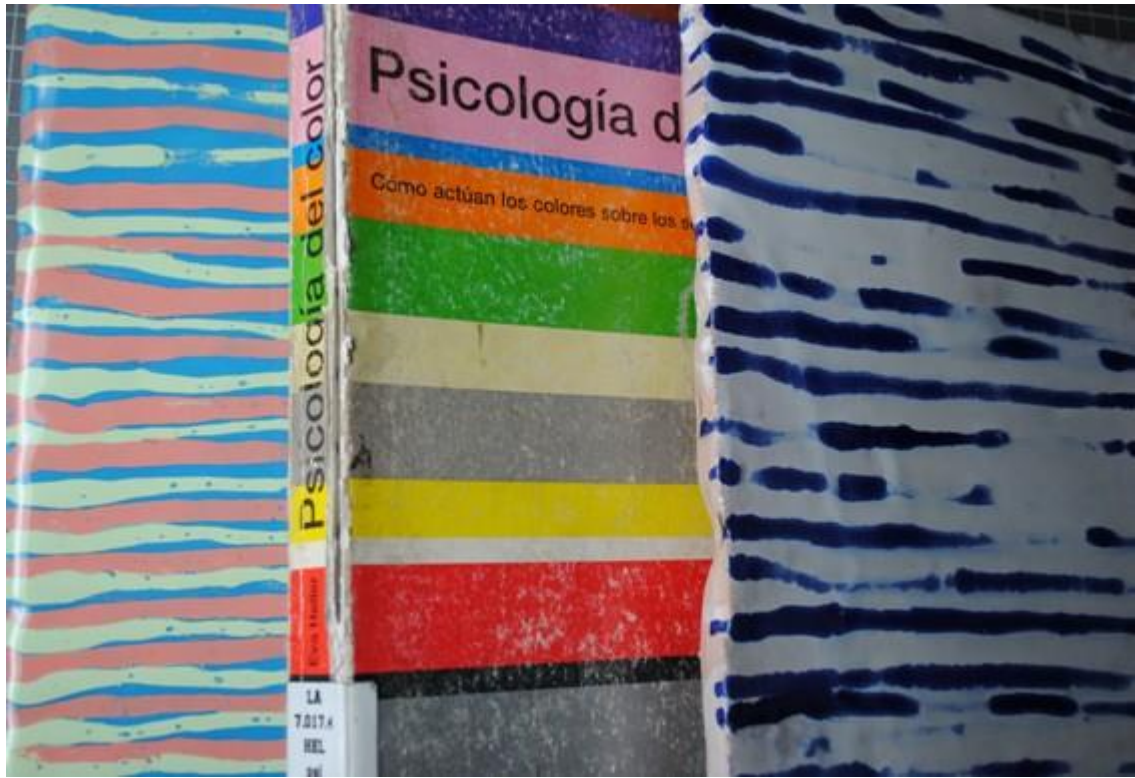






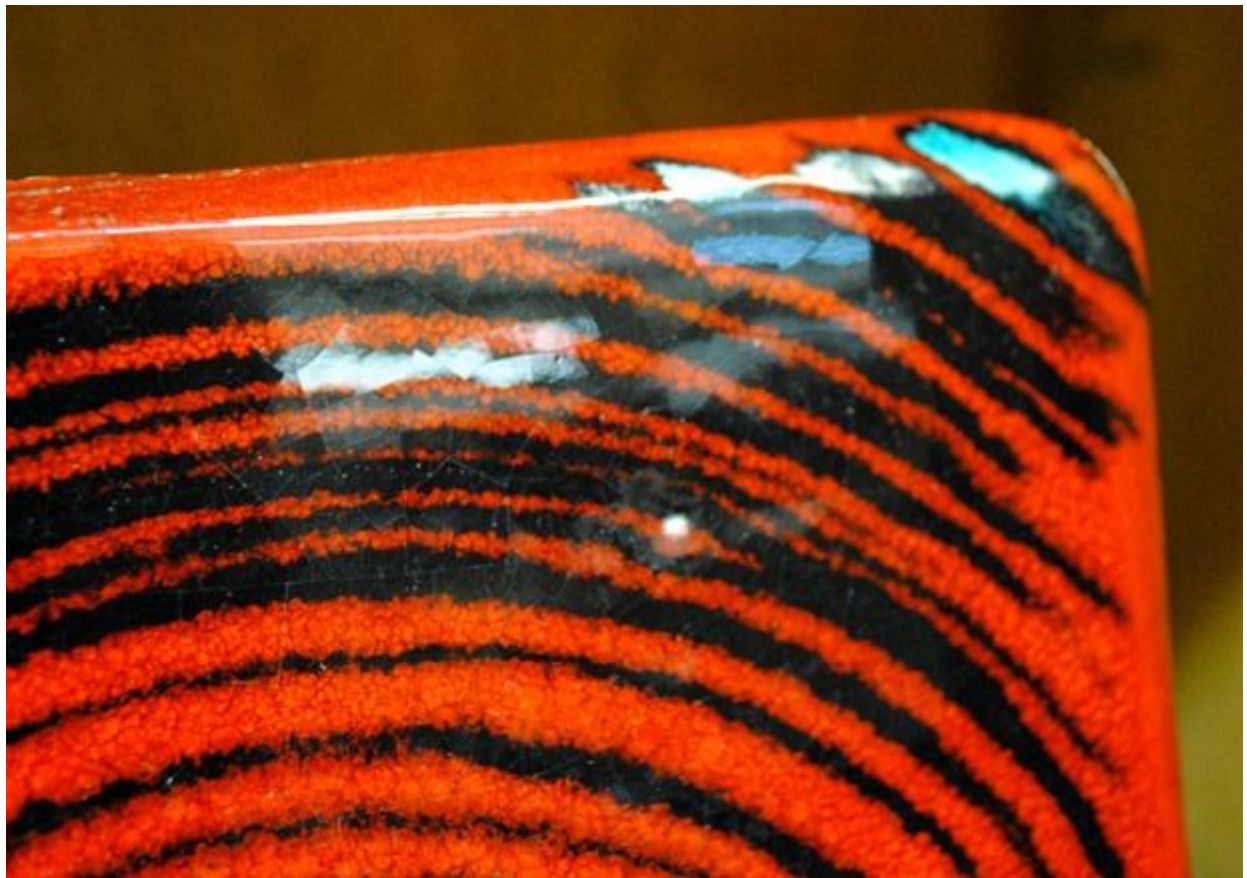


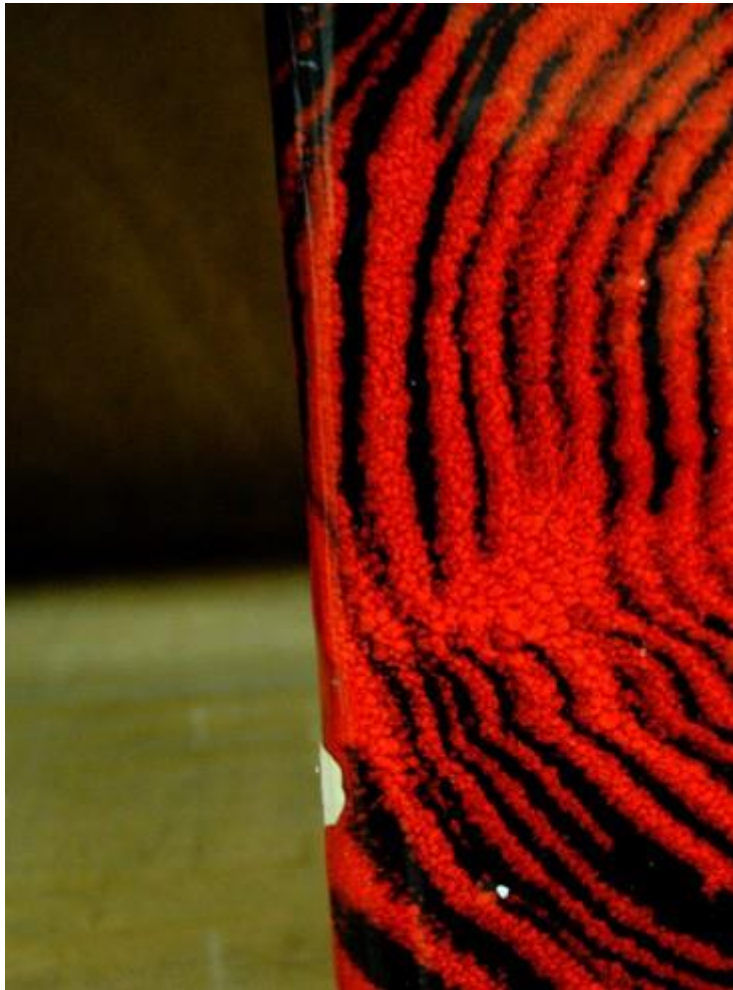






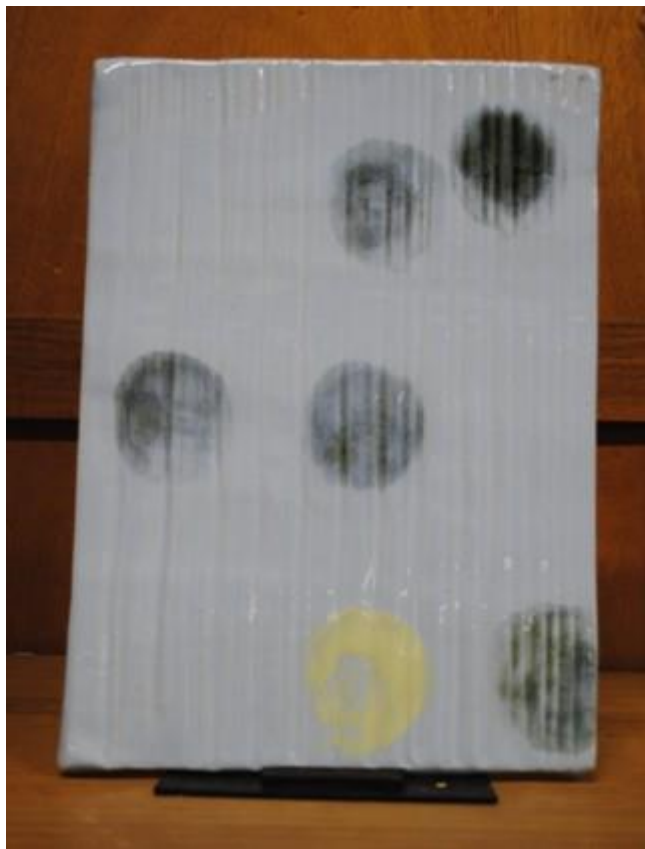
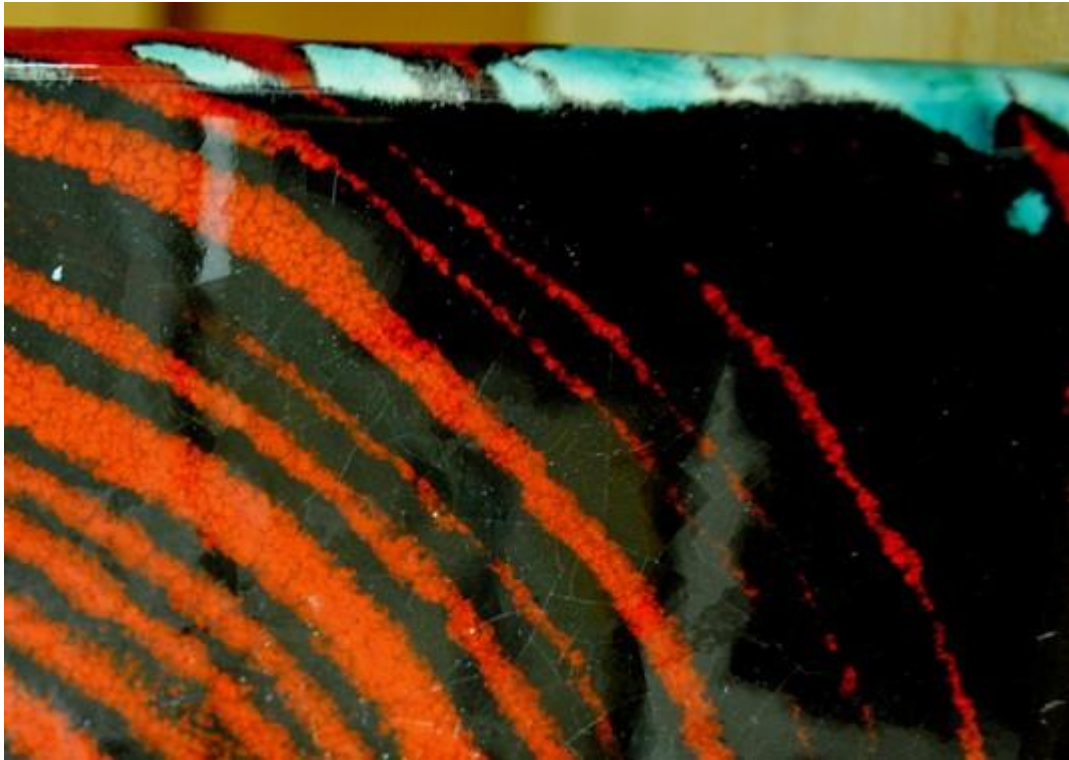
Vista general

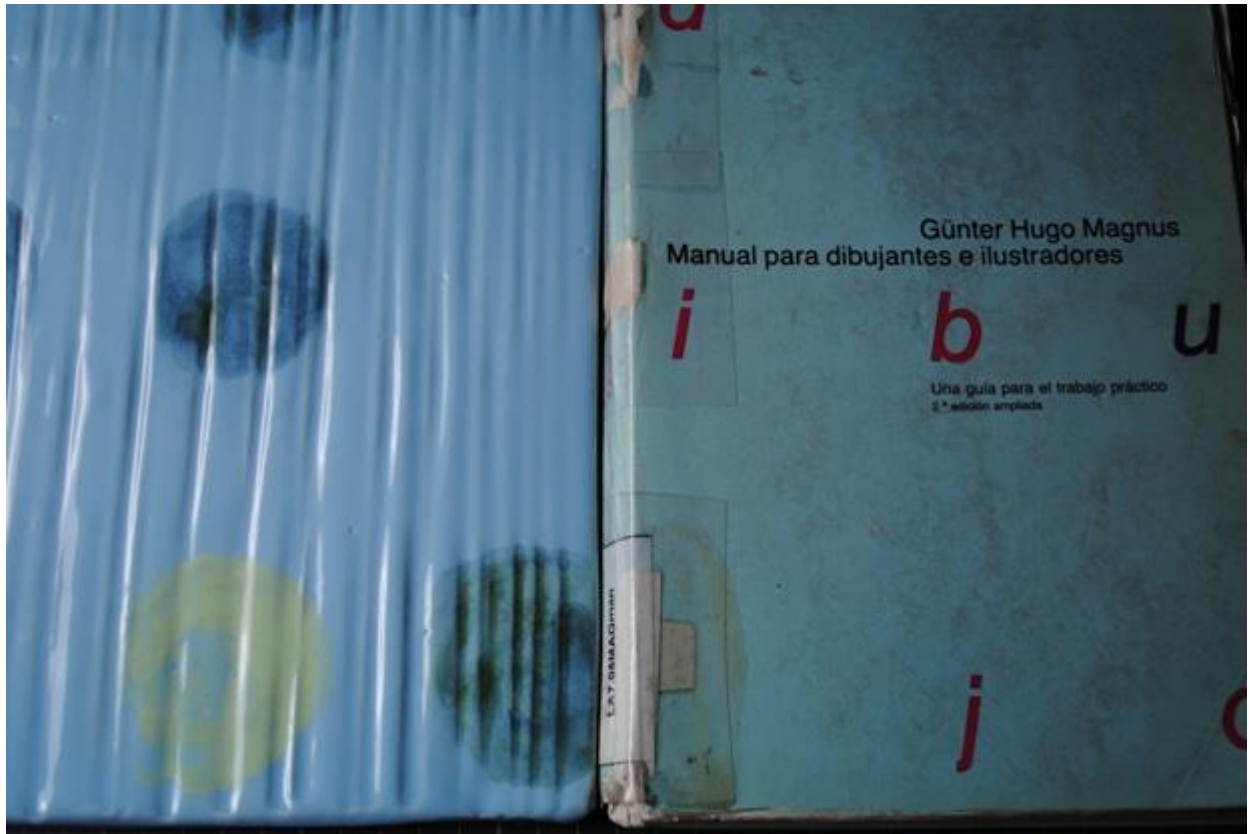






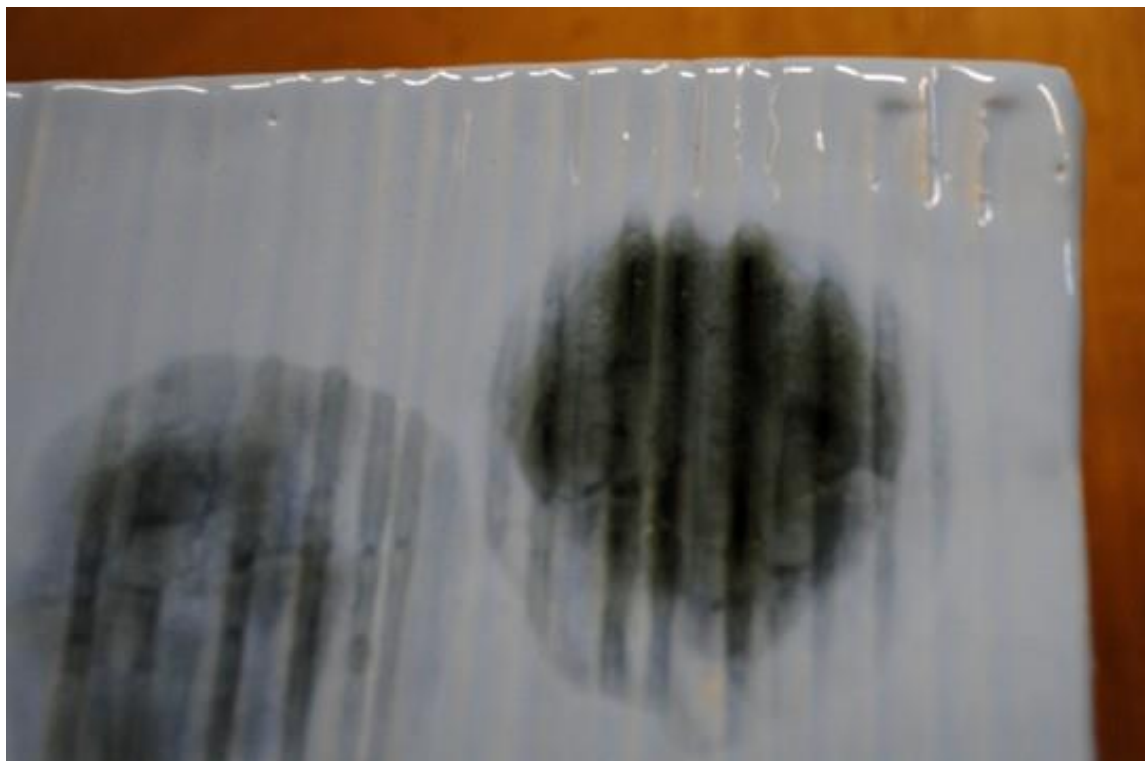




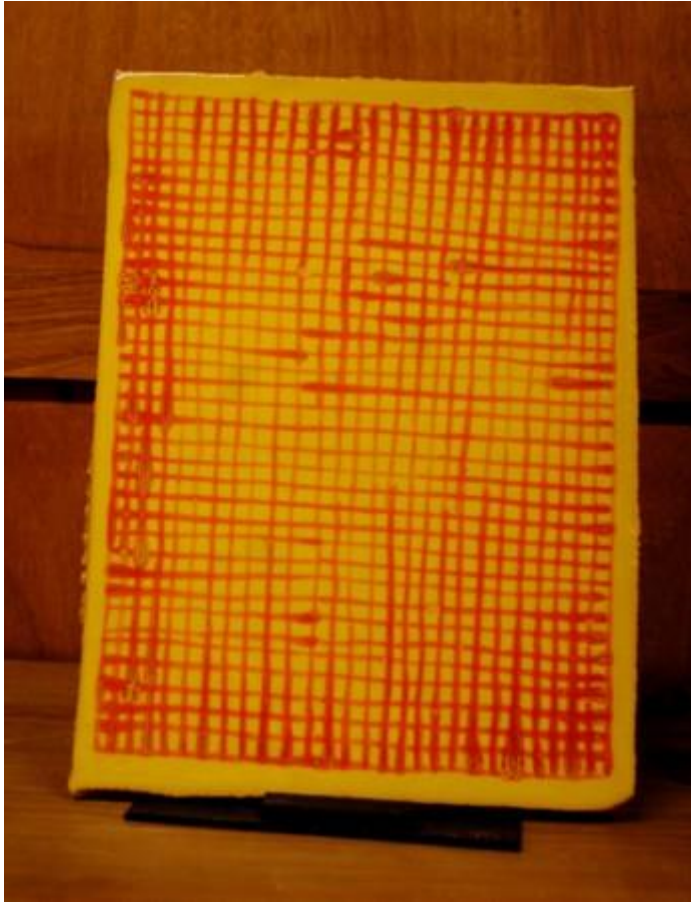




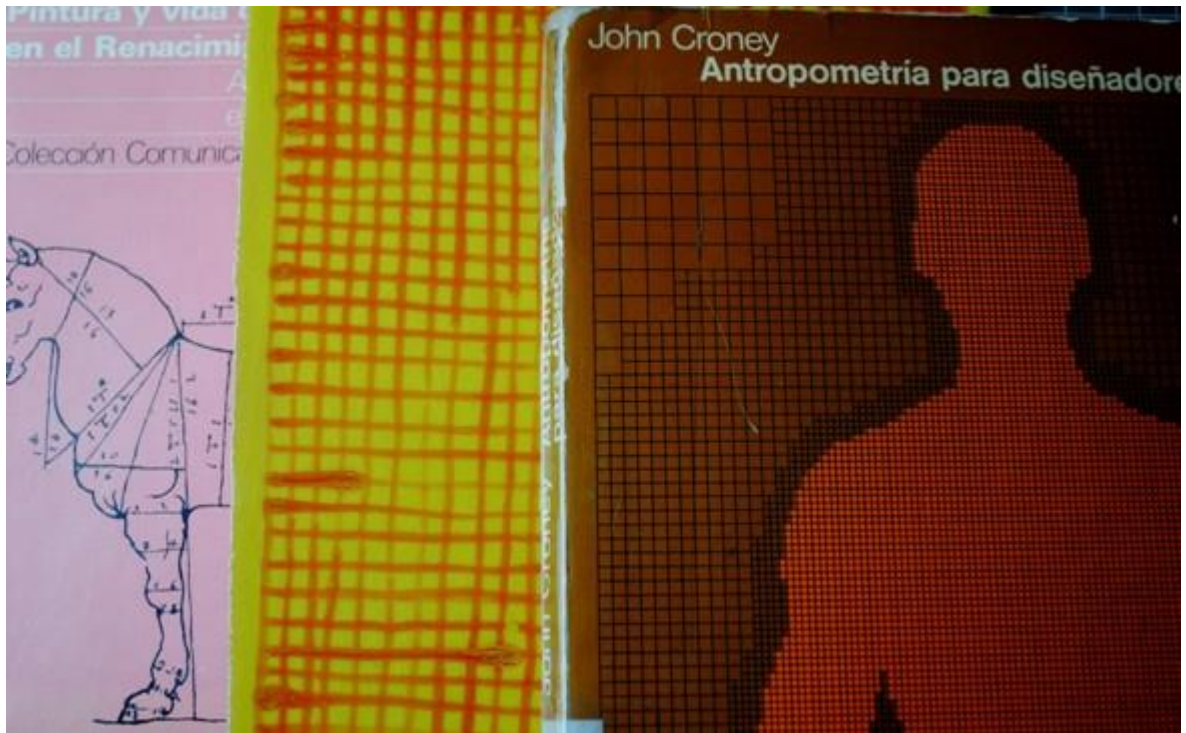
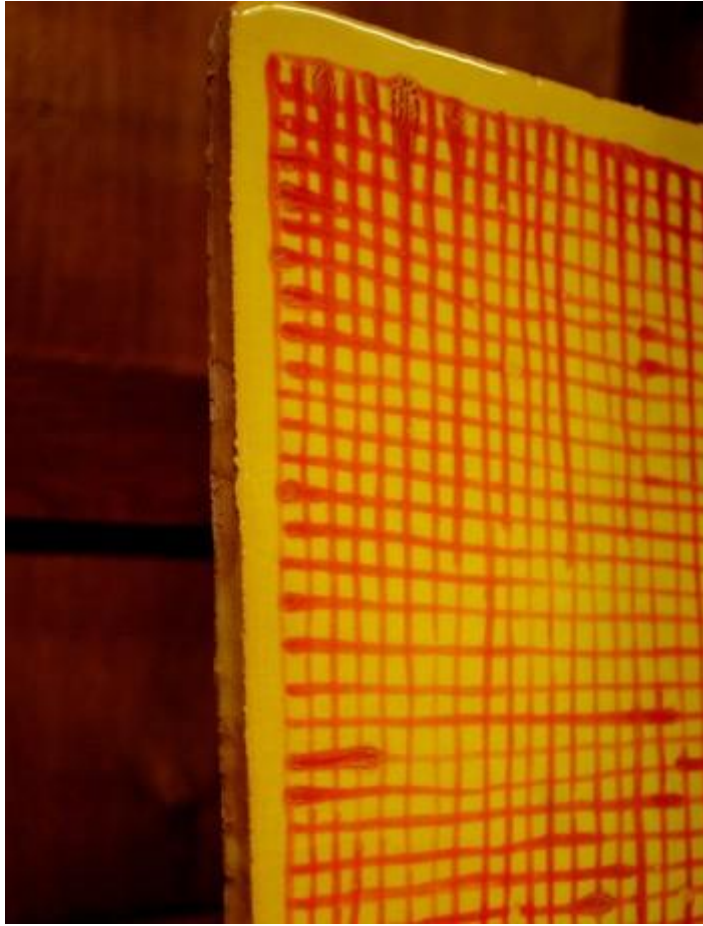










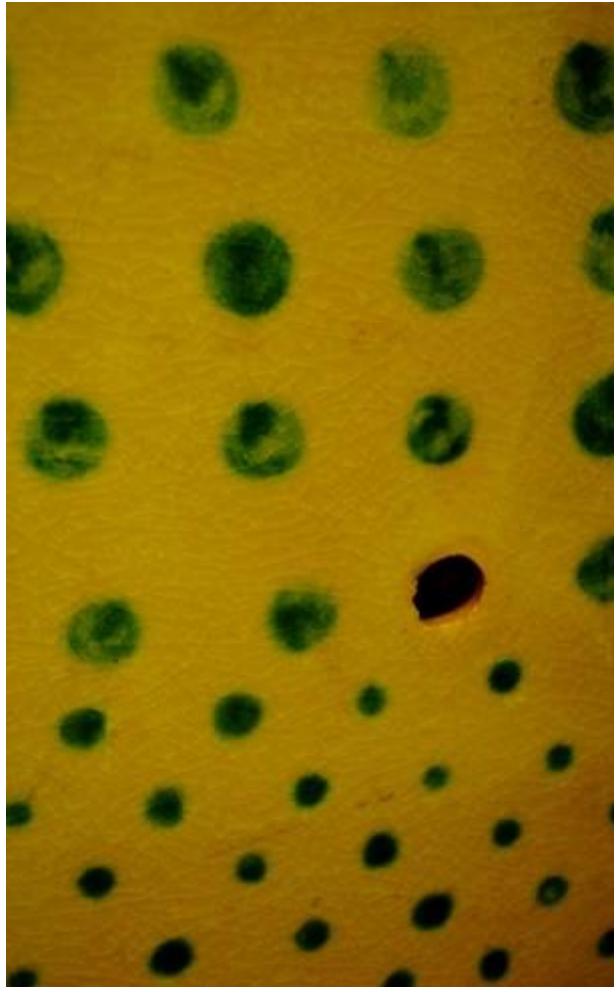


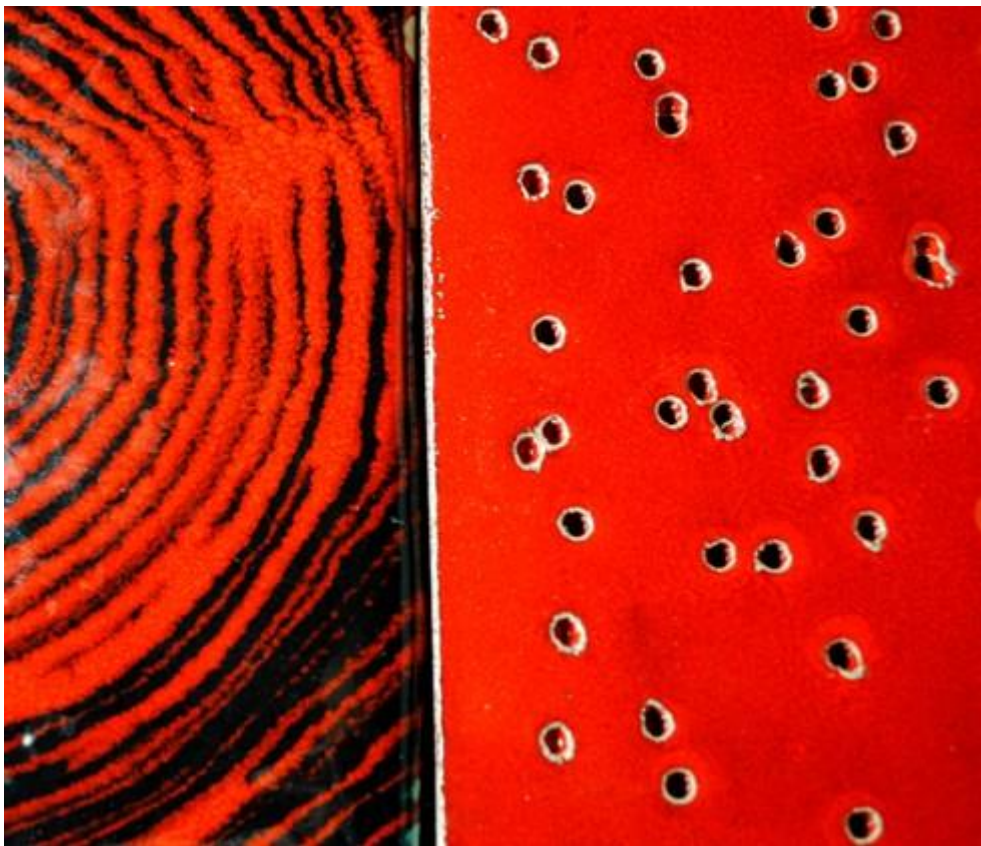
















Josef Müller-Brockmann

h v i

t s o u

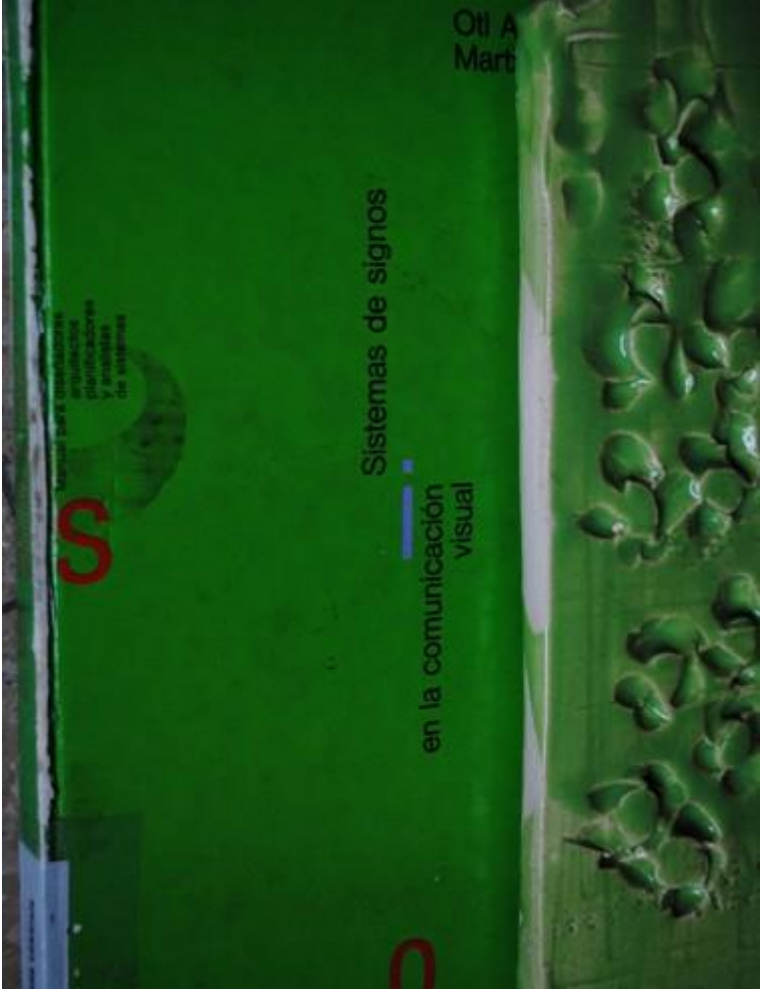
r a i

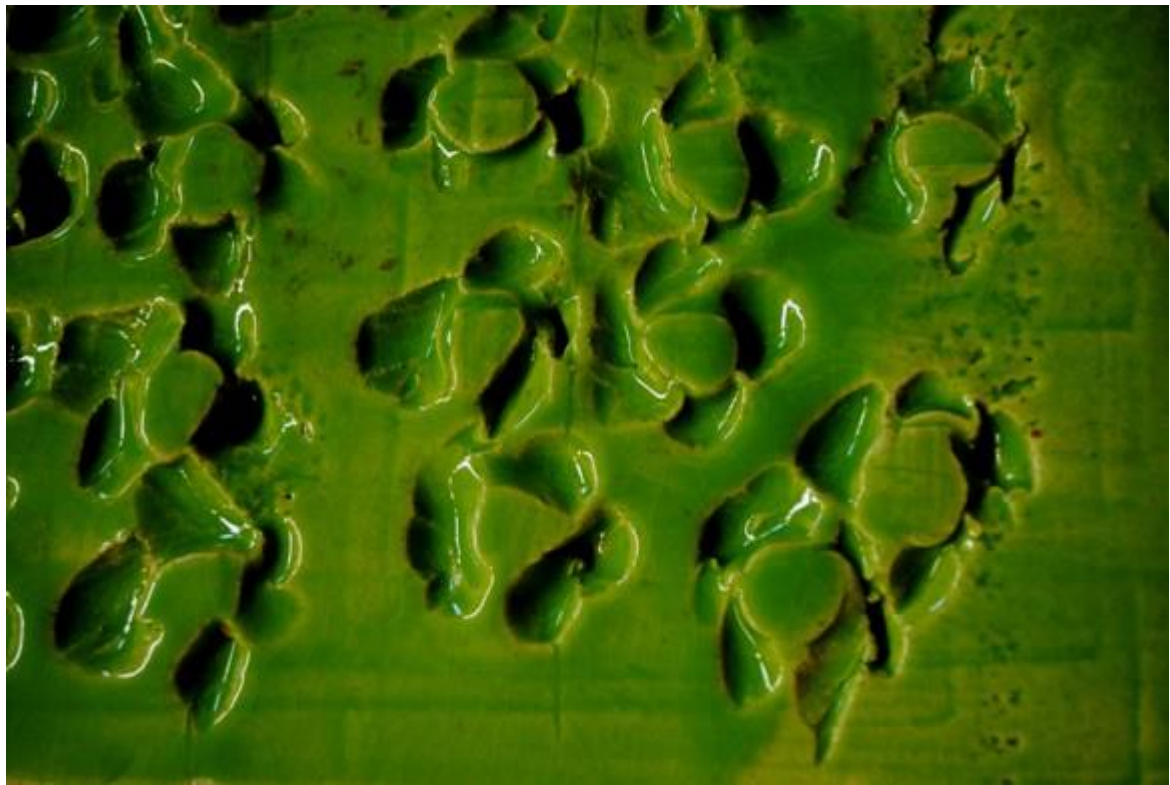


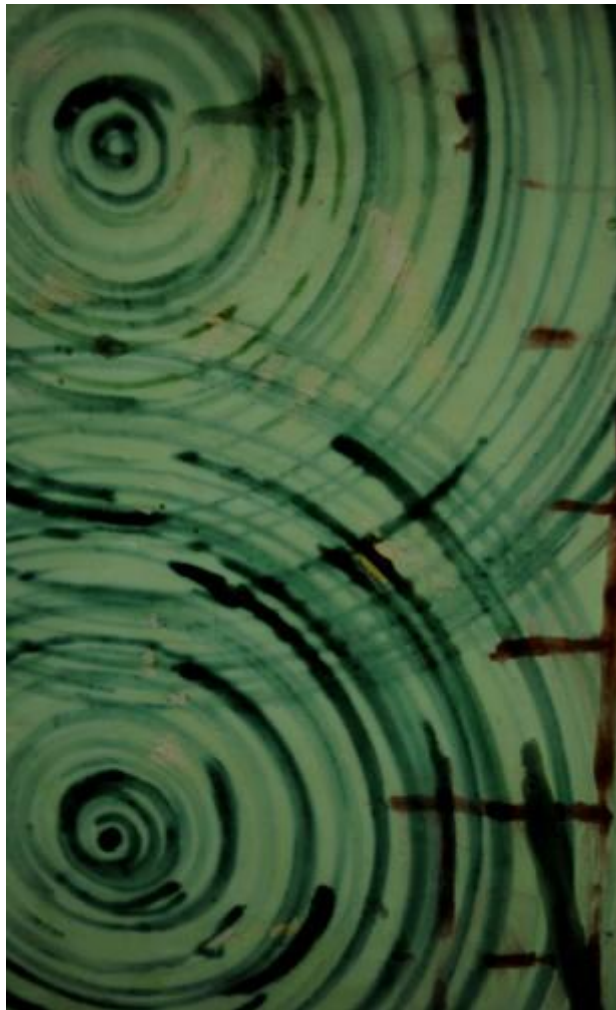
Manuel Sánchez Algara durante el montaje de la exposición

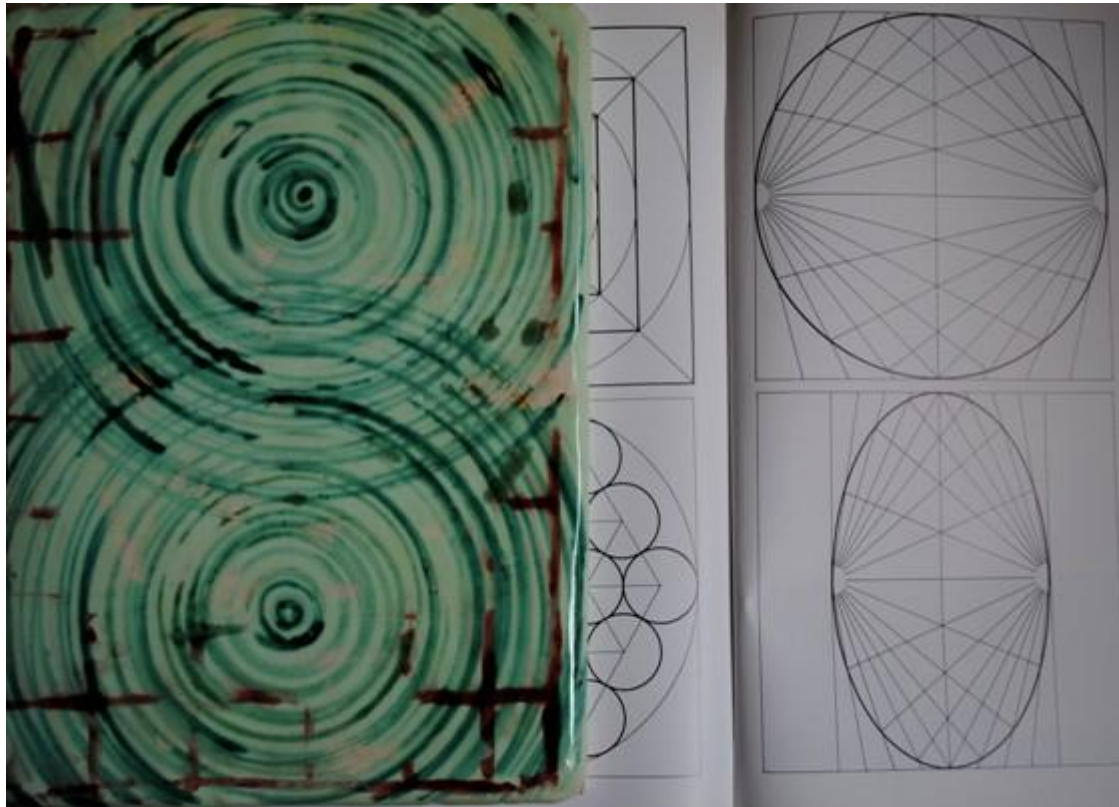






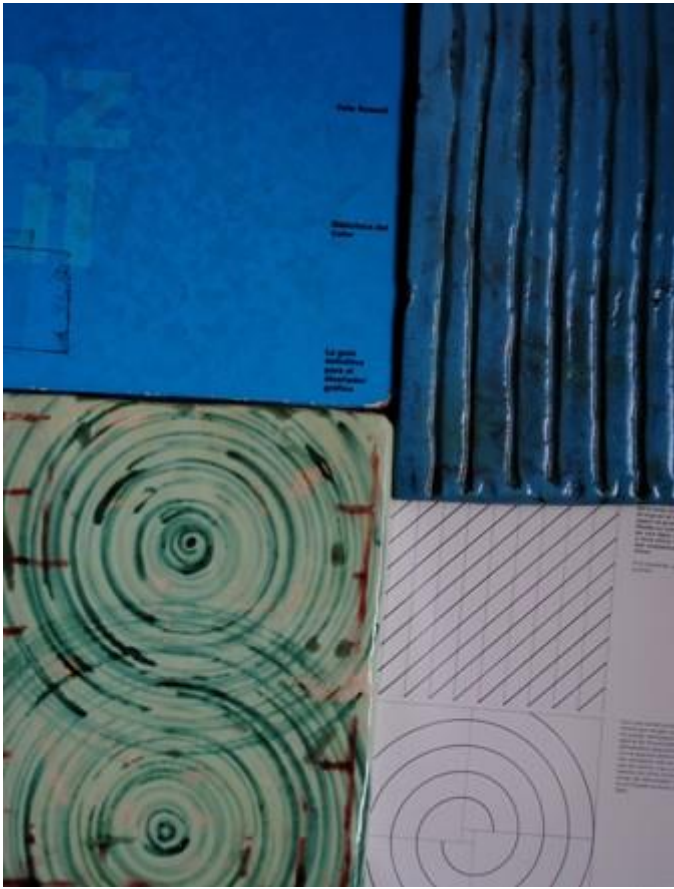








Vista general



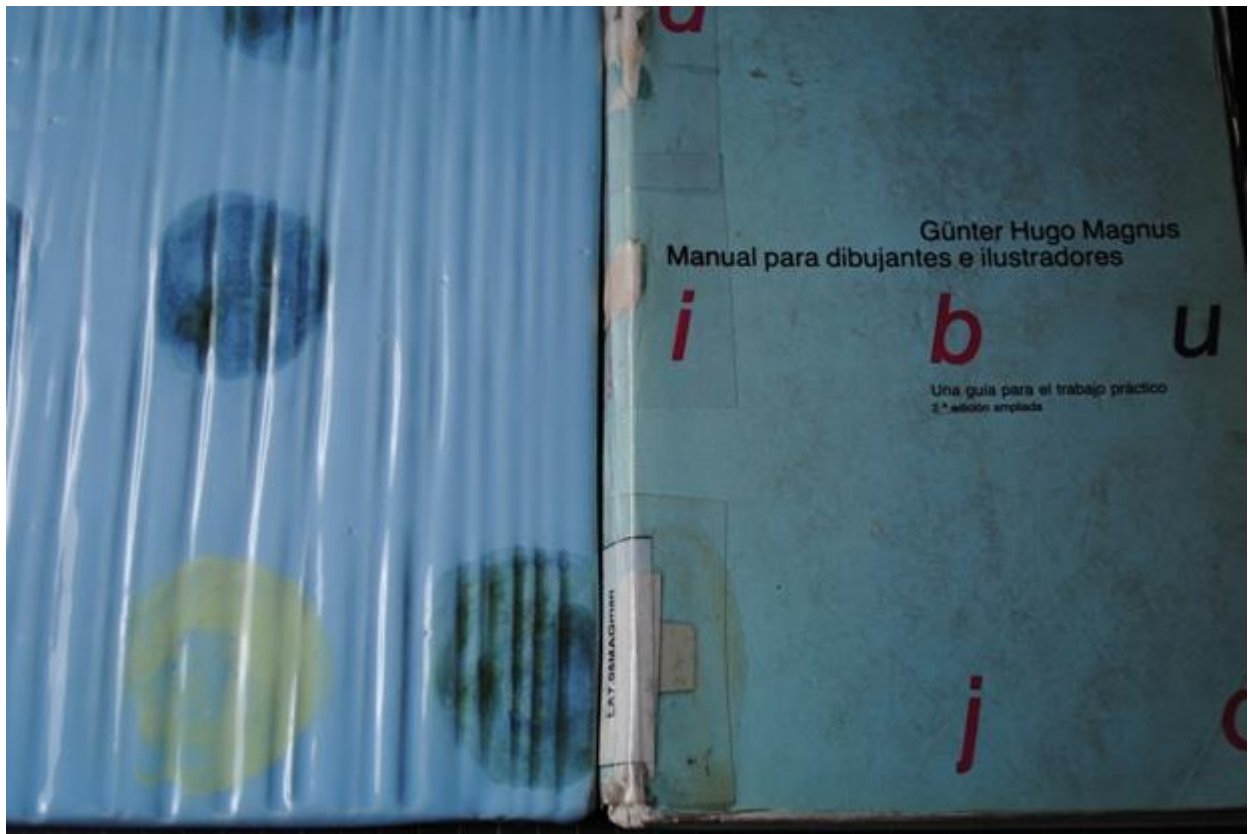


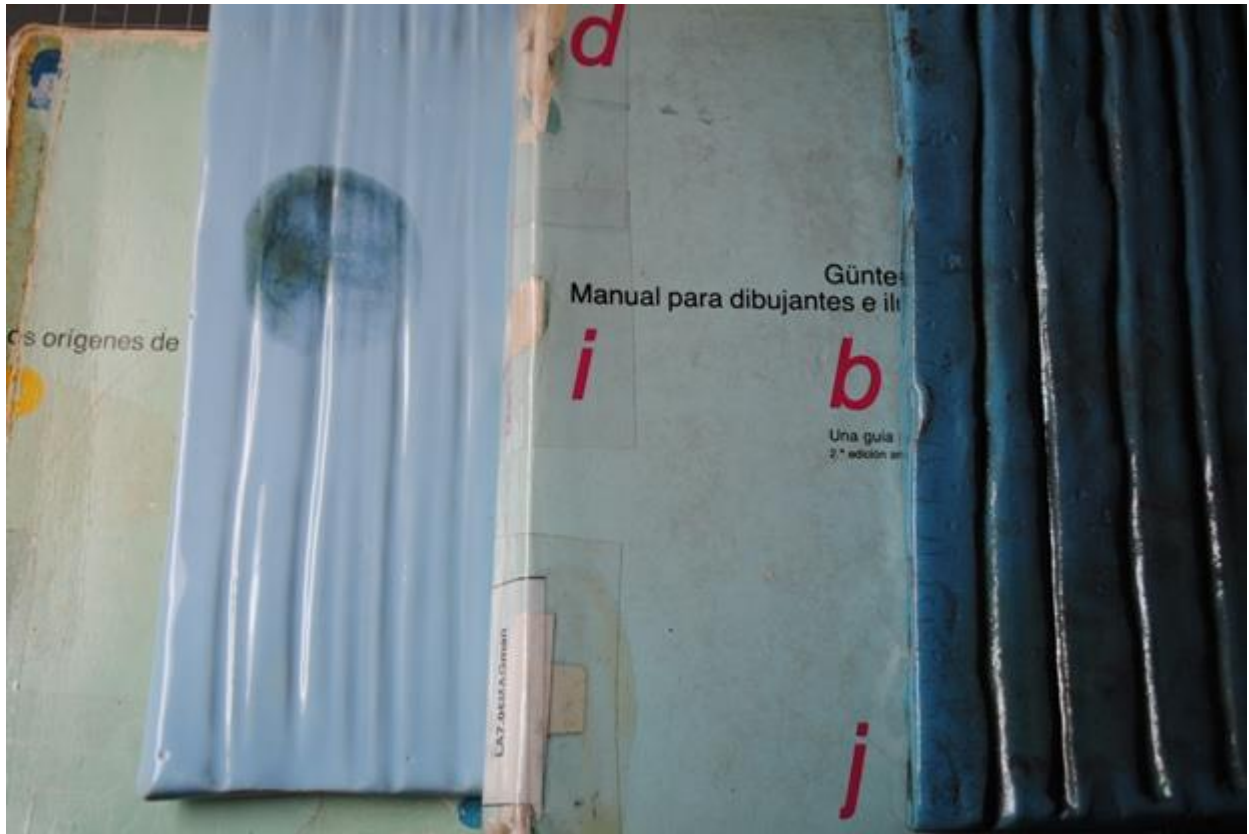


Vista general











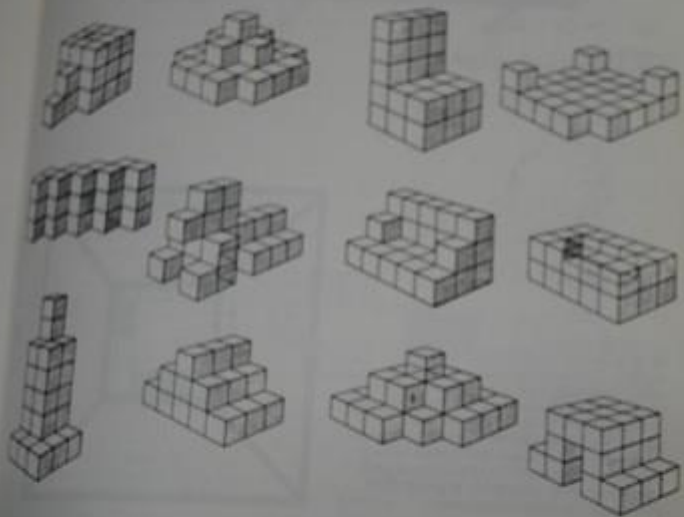








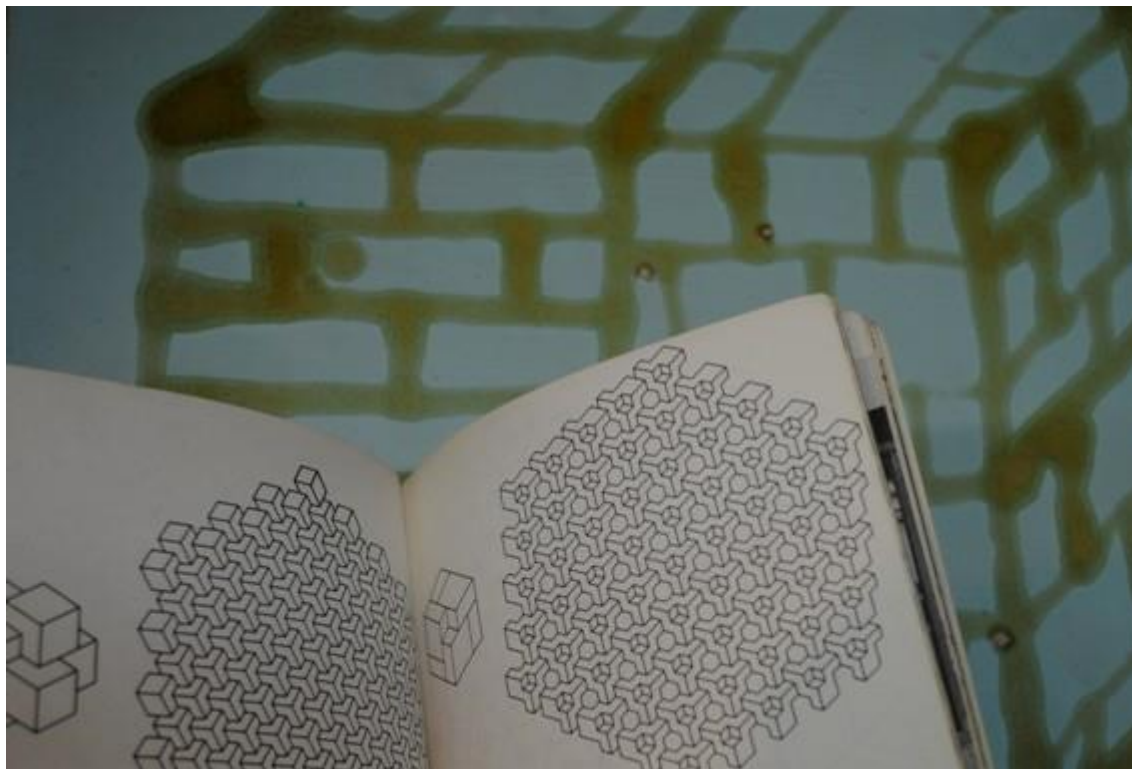
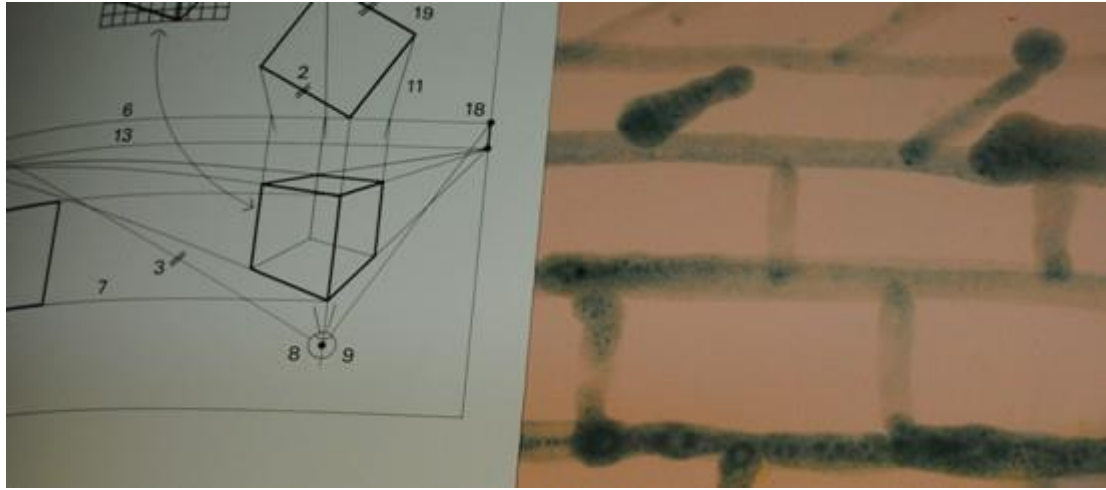
Las combinaciones posibles de estas piezas en el espacio, cuando se colocan juntas, son infinitas. En la siguiente página se ven algunas de las infinitas posibilidades. Solo una de ellas no puede construirse con las piezas del cubo.

















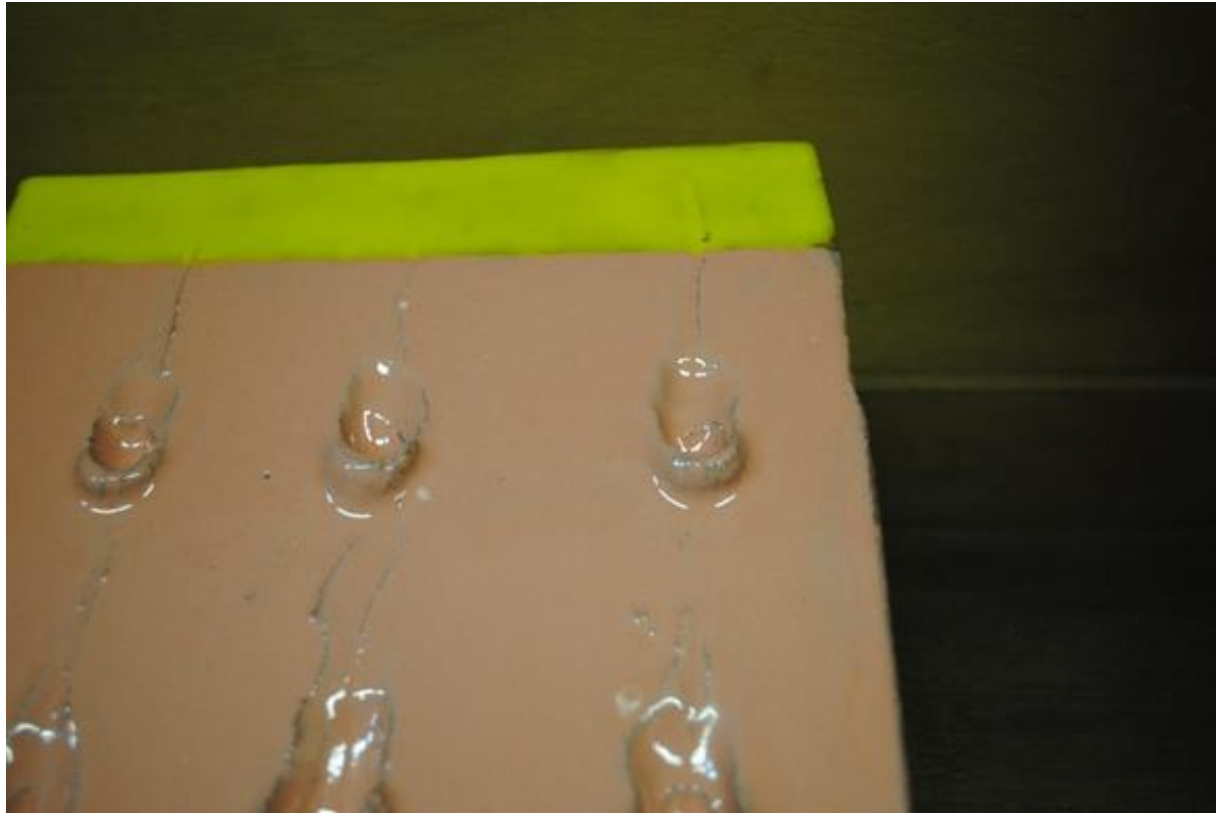
Vista general



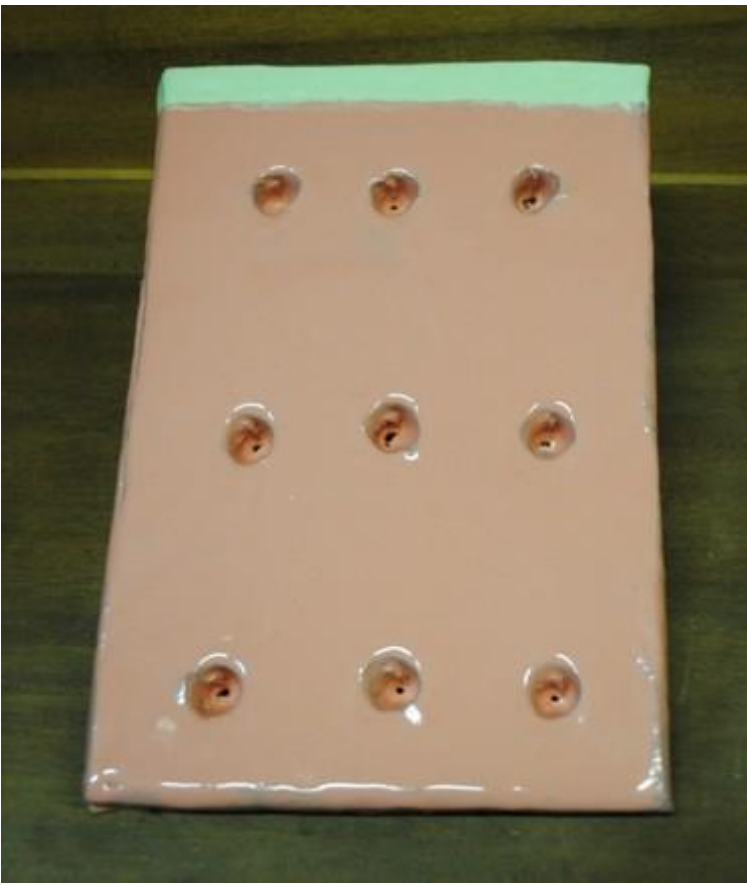




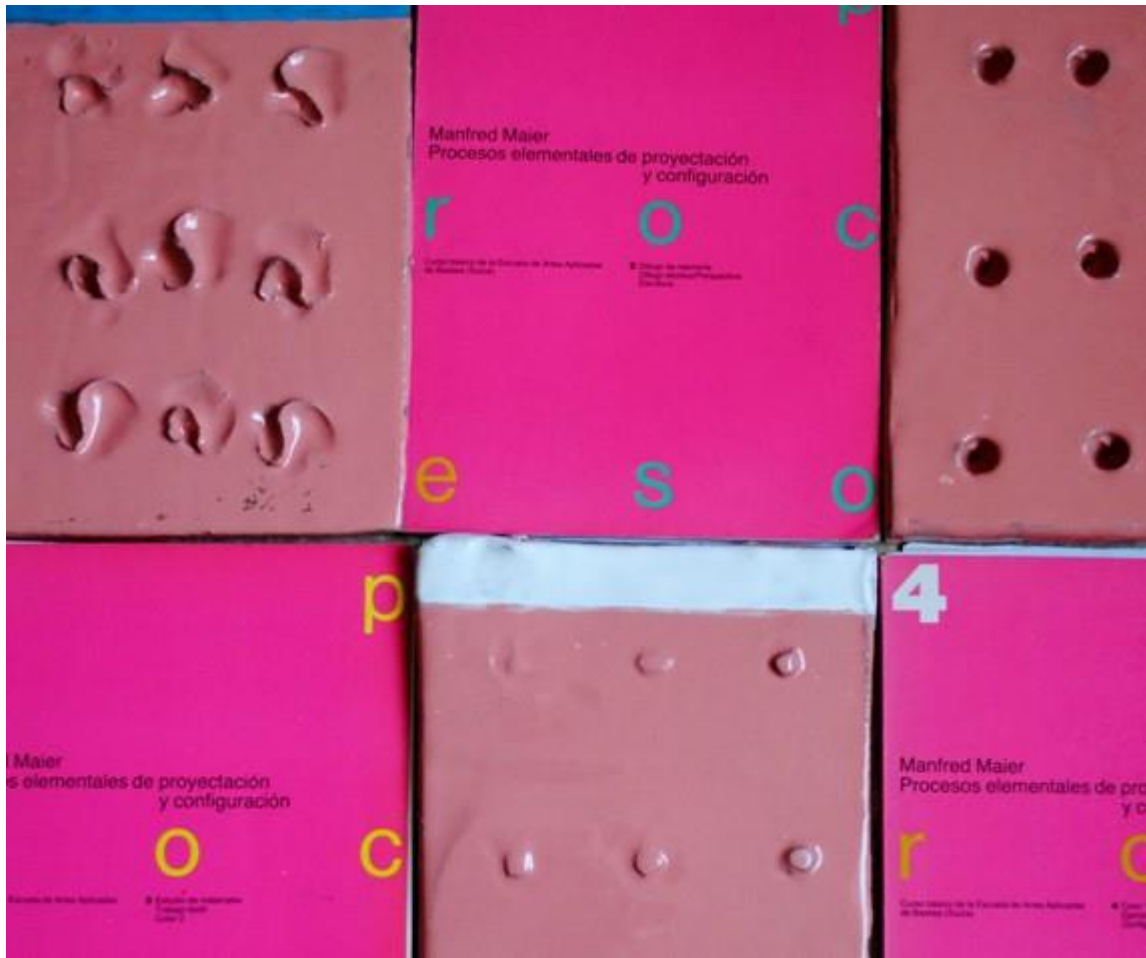














Manuel Sánchez Algora junto a las vitrinas de la Sala de Exposiciones de la Biblioteca de la Facultad de Bellas Artes de Madrid